

Plano Curricular Prioritário

GESTÃO

Governadora

Maria Izolda Cella de Arruda Coelho

Secretária de Educação

Eliana Nunes Estrela

Secretária Executiva de Gestão da Rede Escolar

Maria Oderlânia Torquato Leite

Secretário Executivo de Cooperação com os Municípios

Márcio Pereira de Brito

Secretária Executiva de Planejamento e Gestão Interna

Stella Cavalcante

Secretária Executiva de Ensino Médio e Profissional

Maria Jucineide da Costa Fernandes

Coordenadoria de Cooperação com os Municípios para Desenvolvimento da Aprendizagem na Idade Certa- COPEM

Coordenadora

Bruna Alves Leão

Articuladora

Katiany do Vale Abreu

Célula de Fortalecimento da Gestão Municipal e Planejamento de Rede-CEMUP

Orientadora

Ana Paula Silva Vieira

Gerente

Ellen Oliveira Lima Sandes

Equipe

Alexandra Carneiro Rodrigues

Antônia de Araújo Albuquerque

Antônia Varele da Silva Gama

Benedita Carvalho Mota de Andrade

Cláudio Roberto Fernandes da Silva

Cíntia Rodrigues Araújo Coelho

Elineide Teles Frota

Fernando Hélio dos Santos Costa

Joana D'arc Maia Feitosa Correia

Leide Ana Rabelo Magalhães

Maria Angélica Sales da Silva

Maria de Fátima Xavier de Magalhães

Paulo Felipe Saraiva Barbosa

Sílvia Helena Cezário Araújo

Elaboração e Revisão

Alexandra Carneiro Rodrigues

Antônia Varele da Silva Gama

Ellen Oliveira Lima Sandes

Diagramação

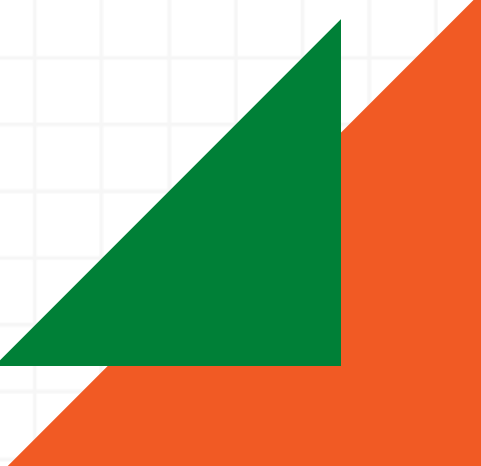
Alexandra Carneiro Rodrigues

Ellen Oliveira Lima Sandes



SUMÁRIO

APRESENTAÇÃO	04
CAPACITANDO A EQUIPE DOCENTE	05
DIVULGANDO OS RESULTADOS	06
CONSTRUINDO UM PLANO DE AÇÃO	07
INVESTINDO EM PRÁTICAS INOVADORAS	08
SOCIALIZANDO PRÁTICAS EXITOSAS	09
CONVERTENDO EM COMUNIDADE DE APRENDIZAGEM.....	10



APRESENTAÇÃO

O presente documento propõe-se em potencializar e fortalecer as práticas pedagógicas realizadas pelos professores em sala de aula e as ações do Núcleo Gestor junto à Comunidade Escolar, por meio de estratégias que possibilitem a melhoria do ensino e aprendizagem dos alunos e, conseqüentemente, a elevação dos indicadores educacionais das escolas das redes estadual e municipal cearenses.

Partindo das ideias acima, para direcionar as ações do Plano Curricular Prioritário da Gestão, a Célula de Gestão Municipal e Planejamento de Rede (CEMUP/COPEM) irá se basear nos resultados da Avaliação Diagnóstica, o SPAECE Diagnóstico, realizado em 2022, e propor intervenções pedagógicas visando à recomposição das aprendizagens dos alunos, de acordo com as etapas de ensino e os níveis escolares, contribuindo para a melhoria dos resultados da avaliação e aprendizagens de 2022 e dos anos posteriores.

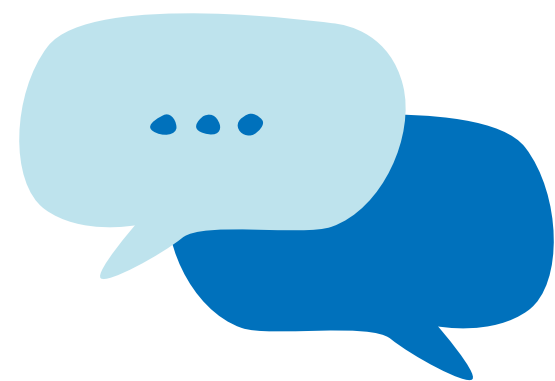
CAPACITANDO A EQUIPE DOCENTE

Sendo o professor a figura central para que a recomposição das aprendizagens ocorra de forma eficaz, pois é o responsável por diagnosticar dificuldades, potencialidades e avanços dos seus alunos, é ele quem pode indicar o ponto de partida para as ações. Nesse contexto, é preciso proporcionar as condições para que esse trabalho aconteça.

Assim, é preciso, entre outras ações, que o município:

- Promova a formação continuada em Matemática e Língua Portuguesa para os professores dos anos iniciais e finais.
- Fomente oficinas de elaboração de itens para os professores da rede.
- Fortaleça ações de acompanhamento às formações e às práticas de sala, como uma observação das aulas, criando momentos de devolutivas pedagógicas, nos quais se leiam os resultados e sejam discutidos, formulando coletivamente estratégias.





DIVULGANDO OS RESULTADOS



➔ MELHORAR A COMUNICAÇÃO ENTRE PAIS, RESPONSÁVEIS, ALUNOS E ESCOLA

Cabe à gestão escolar incentivar e apoiar a participação das famílias no processo de aprendizagem dos alunos, inserindo-a em momentos diversos, como reunião de pais, onde se deve conversar sobre resultados e firmar acordos; feira científica e cultural; comemorações festivas; entrega de materiais, entre outros. Além disso, fortalecer o Conselho Escolar, no qual há a representatividade de todos os segmentos, e criar o hábito de socializar e atualizar o Projeto Político Pedagógico e o Regimento Interno.


➔ APRESENTAR OS RESULTADOS AOS ALUNOS E REALIZAR PESQUISAS

Para definir metas, é necessário compartilhar os resultados e realizar pesquisas com os alunos sobre quais os aperfeiçoamentos necessários, dentro e fora da escola, para alcançarem melhores resultados. Essa conversa deve se tornar um registro que possa embasar ações exitosas.

CONSTRUINDO UM PLANO DE AÇÃO

O núcleo gestor tem a responsabilidade de colocar em prática as políticas e planos elaborados coletivamente para o alcance das metas. Nesse caso, melhorar a aprendizagem dos alunos e, conseqüentemente, o resultado das avaliações externas. Para que isso ocorra, sugerimos que o núcleo gestor, em conjunto com o Conselho Escolar, elabore um plano de ação, a fim de garantir que todos possam acompanhar e atuar nos indicadores educacionais.

Para isso, é necessário estabelecer:

- 
- Objetivo;
 - Ação;
 - Detalhamento da ação;
 - Responsável;
 - Meta;
 - Prazo.

INVESTINDO EM PRÁTICAS INOVADORAS

As escolas precisam se adaptar para formular processos de ensino-aprendizagem com os quais os alunos desenvolvam novas habilidades técnicas, ampliem as capacidades inventivas e amadureçam as competências socioemocionais.

Dessa forma, é preciso, entre outras medidas:

- ➔ Colocar o aluno como protagonista da sua aprendizagem, para que ele entenda a sua responsabilidade no processo e não a atribua apenas ao professor.
- ➔ Mudar o ambiente físico de vez em quando, valorizando a **Cultura Maker**.
- ➔ Investir na colaboração com os colegas, inserindo no ensino métodos como a **Aprendizagem Cooperativa**.
- ➔ Promover conhecimento integrado: duas ou mais disciplinas escolares para trabalhar situações reais, como horta, receita, experiência científica, elaboração de jornal.

CULTURA MAKER: pode ser descrita como uma filosofia que recorre à ideia de que todos podem criar, construir ou consertar coisas com as próprias mãos.

APRENDIZAGEM COOPERATIVA: Conjunto de técnicas de ensino em que os alunos trabalham em pequenos grupos e se ajudam mutuamente, discutindo a resolução de problemas e facilitando a compreensão do conteúdo.



SOCIALIZANDO PRÁTICAS EXITOSAS

As experiências que apontam a multiplicidade do cenário educacional, com ações e iniciativas que trazem mudanças na vida dos estudantes, na expectativa de que tais exemplos impulsionem a prática pedagógica e contribuam para qualificar o direito de aprender de todos os alunos, precisam ser disseminadas.

Dessa forma, sugere-se que cada escola envie para a Secretaria de Educação a prática que julga mais exitosa, dentro da sua instituição, utilizada para melhorar os indicadores educacionais, para a publicação de um livro digital ou impresso, que seja divulgado e socializado entre as escolas dos municípios.



As práticas exitosas deverão ter em comum a inclusão, o acolhimento, a articulação com a comunidade escolar, a motivação, o sentimento de pertencimento do aluno, a fim de melhorar o desempenho e evitar a evasão escolar.

CONVERTENDO EM COMUNIDADE DE APRENDIZAGEM



baobá

A Comunidade de Aprendizagem é uma proposta de transformação educacional que busca aperfeiçoar a aprendizagem e a convivência de todas e todos os estudantes. Baseado nos Princípios da Aprendizagem Dialógica e em um conjunto de Atuações Educativas de Êxito, o método leva práticas comprovadamente eficazes para a sala de aula e para a gestão escolar. A Comunidade de Aprendizagem é assim: cria um clima de altas expectativas por parte de todos os envolvidos, transforma o contexto da aprendizagem e intenciona

- aprimorar o desempenho acadêmico de todos os alunos e em todas as matérias;
- diminuir radicalmente os índices de repetência e de abandono escolar;
- revigorar o clima e a convivência, minimizando a ocorrência de conflitos;
- expandir o sentido e a qualidade da aprendizagem para toda a comunidade;
- ampliar a participação de todos: alunos, pais, professores, diretores de escola, fundações e entidades, órgãos públicos;
- melhorar as condições de vida: ampliando a inserção no mercado de trabalho, potencializando os níveis de saúde e a qualidade de moradia da comunidade.



<https://comunidadeaprendizagem.com/>



idadecerta.seduc.ce.gov.br