



CEARÁ
GOVERNO DO ESTADO
SECRETARIA DA EDUCAÇÃO

CORRELAÇÃO DE MATRIZES

LÍNGUA PORTUGUESA

VOANDO MAIS ALTO

1º ano ao 5º ano

DCRC

SPAECE

SAEB





Governadora

Maria Izolda Cela de Arruda Coelho

Secretária da Educação

Eliana Nunes Estrela

Secretário Executivo de Cooperação com os Municípios

Márcio Pereira de Brito

*Coordenadora de Cooperação com os Municípios para
Desenvolvimento da Aprendizagem na Idade Certa*

Bruna Alves Leão

*Articuladora de Cooperação com os Municípios para
Desenvolvimento da Aprendizagem na Idade Certa*

Katiany do Vale Abreu

*Orientadora da Célula de Fortalecimento da Alfabetização e
Ensino Fundamental*

Marília Gaspar Alan e Silva

*Gerente MaisPaic do Ciclo de Alfabetização e 3º ano do
Ensino Fundamental*

Rakell Leiry Cunha Brito

Gerente MaisPaic do 4º e 5º ano do Ensino Fundamental

Caniggia Carneiro Pereira

Equipe dos Anos Iniciais do Ensino Fundamental

Luiza Helena Martins Lima

Tarcila Barboza Oliveira

Vivian Silva Rodrigues Vidal

Autores

Alexandra Carneiro Rodrigues

Caniggia Carneiro Pereira

Rakell Leiry Cunha Brito

Tarcila Barboza Oliveira

Vivian Silva Rodrigues Vidal

Design Gráfico

Caniggia Carneiro Pereira



Apresentação

A Coordenadoria de Cooperação com os Municípios (COPEM), através da Célula de Fortalecimento da Alfabetização e Ensino Fundamental (CEFAE), lança esta nova versão da Correlação de Matrizes dos Anos Iniciais, com o objetivo de melhor colaborar com o planejamento pedagógico dos(as) professores(as) da rede municipal, correlacionando todas as habilidades de 1º ao 5º ano de Língua Portuguesa e Matemática do Documento Curricular Referencial do Ceará (DCRC) com as matrizes de referência das avaliações externas SPAECE e SAEB.

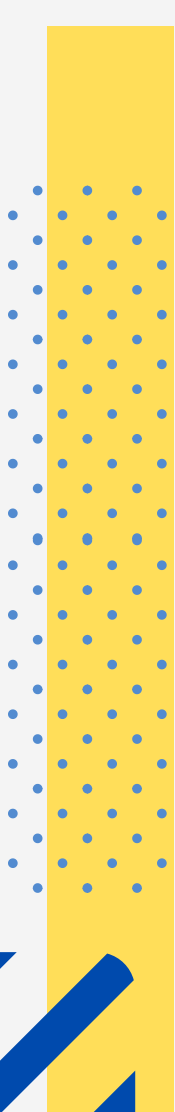
Quanto ao SPAECE, continuamos com as matrizes de referência publicadas em 2016. Quanto ao SAEB, continuamos com a coluna referente à edição de matrizes de 2001, bem como acrescentamos uma coluna referente às novas matrizes de Língua Portuguesa e de Matemática do SAEB, lançadas em 2022 pelo Instituto Nacional de Estudos e Pesquisas Educacionais Anísio Teixeira (INEP). Segundo a instituição, “desde 2019, o Saeb passa por um momento de transição no qual as matrizes utilizadas desde 2001 estão sendo progressivamente substituídas por aquelas elabo-

radas em conformidade com a BNCC”.

Para um melhor entendimento dos(as) formadores(as) e professores(as), é válido ressaltar que, no SPAECE e no SAEB BNCC, houve publicação de matrizes específicas para o 2º ano tanto em Língua Portuguesa quanto em Matemática. Porém, na edição das matrizes de referência do SAEB de 2001, não houve publicação para essa série. Portanto, na coluna do SAEB 2001, tomamos como referência as matrizes do 5º ano de cada componente, compreendendo que, para o pleno desenvolvimento dos descritores do 5º ano, os objetos de conhecimento envolvidos precisam ser trabalhados desde o 1º ano, em crescente nível de dificuldade aos longo dos anos iniciais.

Diferente das matrizes de 2001, nas quais tínhamos os descritores organizados em tópicos (Língua Portuguesa) ou em temas (Matemática), as habilidades das novas matrizes do Saeb estão organizadas por eixos do conhecimento e por eixos cognitivos – exceto Língua Portuguesa do 2º ano, cujas habilidades não foram distribuídas em eixos cognitivos. Nessa nova estrutura, os eixos do conhecimento se relacionam com as práticas de lin-







guagem (Língua Portuguesa) e com as unidades temáticas (Matemática) da BNCC. Já os eixos cognitivos agrupam habilidades que demandam processos cognitivos específicos de cada componente curricular e semelhantes em nível de complexidade (do menos complexo ao mais complexo).

Na Matriz de Referência de Matemática, o INEP utilizou códigos alfanuméricos para referenciar cada uma das habilidades, já na Língua Portuguesa não. Sendo assim, a equipe dos Anos Iniciais da COPEM/CEFAE criou códigos para as habilidades de Língua Portuguesa, repetindo a lógica utilizada em Matemática, por entender que o código alfanumérico facilita a leitura da correlação e, conseqüentemente, o planejamento pedagógico dos(as) professores(as).

Segue abaixo a legenda dos códigos alfanuméricos utilizados para referenciar as habilidades do 2º e do 5º ano das Matrizes de Referência de Língua Portuguesa do Saeb – BNCC.



LEGENDA CÓDIGO ALFANUMÉRICO - SAEB BNCC

SÉRIE	CÓDIGO	EIXO DO CONHECIMENTO	CÓDIGO	EIXO COGNITIVO	CÓDIGO
2º ano	2	Apropriação do Sistema de Escrita Alfabética	S.	-	-
		Leitura	L.	-	-
		Produção textual	P.	-	-
5º ano	5	Leitura	L	Reconhecer	1.
				Analisar	2.
				Avaliar	3.
		Análise linguística/Semiótica	A	Reconhecer	1.
				Analisar	2.
				Avaliar	3.
		Produção de texto	P	Produzir	4.

EXEMPLOS:

2A.1

2 SÉRIE A. EIXO DO CONHECIMENTO 1 HABILIDADE SEQUENCIAL

5L1.1

5 SÉRIE L EIXO DO CONHECIMENTO 1. EIXO COGNITIVO 1 HABILIDADE SEQUENCIAL



MATRIZ SAEB BNCC COM CÓDIGOS ALFANUMÉRICOS - 2º ANO

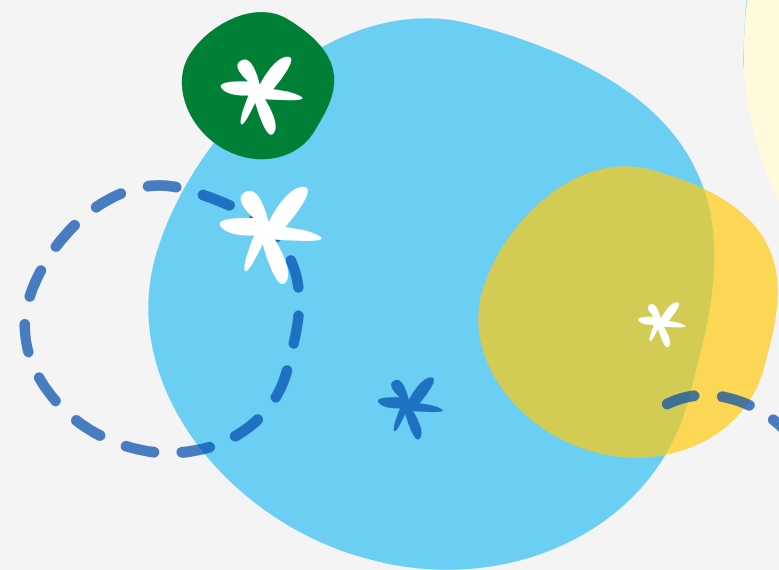
CÓDIGO	HABILIDADE
2S.1	Relacionar elementos sonoros das palavras com sua representação escrita.
2S.2	Ler palavras.
2S.3	Escrever palavras.
2L.1	Ler frases.
2L.2	Localizar informações explícitas em textos.
2L.3	Reconhecer a finalidade de um texto.
2L.4	Inferir o assunto de um texto.
2L.5	Inferir informações em textos verbais.
2L.6	Inferir informações em textos que articulam linguagem verbal e não verbal.
2P.1	Escrever texto.



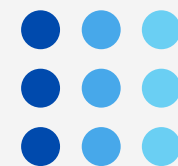
MATRIZ SAEB BNCC COM CÓDIGOS ALFANUMÉRICOS - 5º ANO

CÓDIGO	HABILIDADE
5L1.1	Identificar a ideia central do texto.
5L1.2	Localizar informação explícita.
5L1.3	Reconhecer diferentes gêneros textuais.
5L1.4	Identificar elementos constitutivos de textos narrativos.
5L1.5	Reconhecer diferentes modos de organização composicional de textos em versos.
5L1.6	Identificar as marcas de organização de textos dramáticos.
5L2.1	Analisar elementos constitutivos de gêneros textuais diversos.
5L2.2	Analisar relações de causa e consequência.
5L2.3	Analisar o uso de recursos de persuasão em textos verbais e/ou multimodais.
5L2.4	Distinguir fatos de opiniões em textos.
5L2.5	Analisar informações apresentadas em gráficos, infográficos ou tabelas.
5L2.6	Inferir informações implícitas em textos.
5L2.7	Inferir o sentido de palavras ou expressões em textos.
5L2.8	Analisar os efeitos de sentido de recursos multissemióticos em textos que circulam em diferentes suportes.

CÓDIGO	HABILIDADE
5L2.9	Analisar a construção de sentidos de textos em versos com base em seus elementos constitutivos.
5L3.1	Avaliar a fidedignidade de informações sobre um mesmo fato veiculadas em diferentes mídias.
5A1.1	Reconhecer os usos da pontuação.
5A1.2	Reconhecer em textos o significado de palavras derivadas a partir de seus afixos.
5A1.3	Identificar as variedades linguísticas em textos.
5A1.4	Identificar os mecanismos de progressão textual.
5A1.5	Identificar os mecanismos de referência lexical e pronominal.
5A2.1	Analisar os efeitos de sentido decorrentes do uso da pontuação.
5A2.2	Analisar os efeitos de sentido de verbos de enunciação.
5A2.3	Analisar os efeitos de sentido decorrentes do uso dos adjetivos.
5A2.4	Analisar os efeitos de sentido decorrentes do uso dos advérbios.
5A3.1	Julgar a eficácia de argumentos em textos.
5P4.1	Produzir texto em língua portuguesa, de acordo com o gênero textual e o tema demandados.



1º ano ao 3º ano



Ano Faixa	Campos de Atuação	Práticas de Linguagem	DCRC	SPAECE	SAEB 2001	SAEB BNCC
1º	Todos os campos de atuação	Conhecimento das múltiplas linguagens.	(CEEF01LP01) Identificar as múltiplas linguagens que fazem parte do cotidiano da criança.	D16 – Interpretar textos não verbais e textos que articulam elementos verbais e não verbais.	D5 – Interpretar texto com auxílio de material gráfico diverso (propagandas, quadrinhos, fotos etc.).	2L.6 – Inferir informações em textos que articulam linguagem verbal e não verbal.
1º	Todos os campos de atuação	Leitura/escuta (compartilhada e autônoma)	(EF01LP01) Reconhecer que textos são lidos e escritos da esquerda para a direita e de cima para baixo da página.	D03 – Identificar as direções da escrita.	Sem correlação no SAEB (2001).	Sem correlação no SAEB BNCC 2º ano.
1º	Todos os campos de atuação	Escrita (compartilhada e autônoma)	(EF01LP02) Escrever, espontaneamente ou por ditado, palavras e frases de forma alfabética – usando letras/grafemas que representem fonemas.	Sem correlação no SPAECE 2º ano.	Sem correlação no SAEB (2001).	2S.3 – Escrever palavra.
1º	Todos os campos de atuação	Escrita (compartilhada e autônoma)	(EF01LP03) Observar escritas convencionais, comparando-as às suas produções escritas, percebendo semelhanças e diferenças.	Sem correlação no SPAECE 2º ano.	Sem correlação no SAEB (2001).	Sem correlação no SAEB BNCC 2º ano.
1º	Todos os campos de atuação	Análise linguística/semiótica (Alfabetização)	(EF01LP04) Distinguir as letras do alfabeto de outros sinais gráficos.	D01 – Identificar letras entre desenhos, números e outros símbolos gráficos.	Sem correlação no SAEB (2001).	Sem correlação no SAEB BNCC 2º ano.
1º	Todos os campos de atuação	Análise linguística/semiótica (Alfabetização)	(EF01LP05) Reconhecer o sistema de escrita alfabética como representação dos sons da fala.	D06 – Identificar rimas. D07 – Identificar o número de sílabas de uma palavra. D08 – Identificar sílabas canônicas (consoante / vogal) em uma palavra. D09 – Identificar sílabas não canônicas (vogal, consoante / vogal / consoante, consoante / consoante / vogal etc.) em uma palavra.	Sem correlação no SAEB (2001).	2L.6 – Relacionar elementos sonoros das palavras com sua representação escrita.



Ano Faixa	Campos de Atuação	Práticas de Linguagem	DCRC	SPAECE	SAEB 2001	SAEB BNCC
1º	Todos os campos de atuação	Análise linguística/semiótica (Alfabetização)	(EF01LP06) Segmentar oralmente palavras em sílabas.	Sem correlação no SPAECE 2º ano.	Sem correlação no SAEB (2001).	Sem correlação no SAEB BNCC 2º ano.
1º	Todos os campos de atuação	Análise linguística/semiótica (Alfabetização)	(EF01LP07) Identificar fonemas e sua representação por letras.	D06 – Identificar rimas. D07 – Identificar o número de sílabas de uma palavra. D08 – Identificar sílabas canônicas (consoante / vogal) em uma palavra. D09 – Identificar sílabas não canônicas (vogal, consoante / vogal / consoante, consoante / consoante / vogal etc.) em uma palavra.	Sem correlação no SAEB (2001).	2L.6 – Relacionar elementos sonoros das palavras com sua representação escrita.
1º	Todos os campos de atuação	Análise linguística/semiótica (Alfabetização)	(EF01LP08) Relacionar elementos sonoros (sílabas, fonemas, partes de palavras) com sua representação escrita.	D06 – Identificar rimas. D07 – Identificar o número de sílabas de uma palavra. D08 – Identificar sílabas canônicas (consoante / vogal) em uma palavra. D09 – Identificar sílabas não canônicas (vogal, consoante / vogal / consoante, consoante / consoante / vogal etc.) em uma palavra.	Sem correlação no SAEB (2001).	2L.6 – Relacionar elementos sonoros das palavras com sua representação escrita.
1º	Todos os campos de atuação	Análise linguística/semiótica (Alfabetização)	(EF01LP09) Comparar palavras, identificando semelhanças e diferenças entre sons de sílabas iniciais, mediais e finais.	Sem correlação no SPAECE 2º ano.	Sem correlação no SAEB (2001).	Sem correlação no SAEB BNCC 2º ano.
1º	Todos os campos de atuação	Análise linguística/semiótica (Alfabetização)	(EF01LP10) Nomear as letras do alfabeto e recitá-lo na ordem das letras.	D02 – Reconhecer as letras do alfabeto.	Sem correlação no SAEB (2001).	Sem correlação no SAEB BNCC 2º ano.



Ano Faixa	Campos de Atuação	Práticas de Linguagem	DCRC	SPAECE	SAEB 2001	SAEB BNCC
1º	Todos os campos de atuação	Análise linguística/semiótica (Alfabetização)	(EF01LP11) Conhecer, diferenciar e relacionar letras em formato imprensa e cursiva, maiúsculas e minúsculas.	D05 – Reconhecer as diferentes formas de grafar uma mesma letra ou palavra.	Sem correlação no SAEB (2001).	Sem correlação no SAEB BNCC 2º ano.
1º	Todos os campos de atuação	Análise linguística/semiótica (Alfabetização)	(EF01LP12) Reconhecer a separação das palavras, na escrita, por espaços em branco.	D04 – Identificar o espaçamento entre palavras na segmentação da escrita.	Sem correlação no SAEB (2001).	Sem correlação no SAEB BNCC 2º ano.
1º	Todos os campos de atuação	Análise linguística/semiótica (Alfabetização)	(EF01LP13) Comparar palavras, identificando semelhanças e diferenças entre sons de sílabas iniciais, mediais e finais.	Sem correlação no SPAECE 2º ano.	Sem correlação no SAEB (2001).	Sem correlação no SAEB BNCC 2º ano.
1º	Todos os campos de atuação	Análise linguística/semiótica (Alfabetização)	(EF01LP14) Identificar outros sinais no texto além das letras, como pontos finais, de interrogação e exclamação, número e seus efeitos na entonação.	D01 – Identificar letras entre desenhos, números e outros símbolos gráficos.	Sem correlação no SAEB (2001).	Sem correlação no SAEB BNCC 2º ano.
1º	Todos os campos de atuação	Análise linguística/semiótica (Alfabetização)	(EF01LP15) Agrupar palavras pelo critério de aproximação de significado (sinonímia) e separar palavras pelo critério de oposição de significado (antonímia).	D14 – Inferir informação em texto verbal.	D3 – Inferir o sentido de uma palavra ou expressão.	2L.5 – Inferir informações em textos verbais.



Ano Faixa	Campos de Atuação	Práticas de Linguagem	DCRC	SPAECE	SAEB 2001	SAEB BNCC
1º	Campo da vida cotidiana	Leitura/escuta (compartilhada e autônoma)	(EF01LP16) Ler e compreender, em colaboração com os colegas e com a ajuda do professor, quadras, quadrinhas, parlendas, trava-línguas, dentre outros gêneros do campo da vida cotidiana, considerando a situação comunicativa e o tema/assunto do texto e relacionando sua forma de organização à sua finalidade.	D13 – Localizar informação explícita em textos. D14 – Inferir informação em texto verbal. D17 – Reconhecer o tema ou assunto de um texto ouvido. D18 – Reconhecer o tema ou assunto de um texto lido. D21 – Reconhecer o gênero discursivo. D22 – Identificar o propósito comunicativo em diferentes gêneros.	D1 – Localizar informações explícitas em um texto. D3 – Inferir o sentido de uma palavra ou expressão. D4 – Inferir uma informação implícita em um texto. D6 – Identificar o tema de um texto. D9 – Identificar a finalidade de textos de diferentes gêneros.	2L.1 – Ler frases. 2L.2 – Localizar informações explícitas em textos. 2L.3 – Reconhecer a finalidade de um texto. 2L.4 – Inferir o assunto de um texto. 2L.5 – Inferir informações em textos verbais.
1º	Campo da vida cotidiana	Escrita (compartilhada e autônoma)	(EF01LP17) Planejar e produzir, em colaboração com os colegas e com a ajuda do professor, listas, agendas, calendários, avisos, convites, receitas, instruções de montagem e legendas para álbuns, fotos ou ilustrações (digitais ou impressos), dentre outros gêneros do campo da vida cotidiana, considerando a situação comunicativa e o tema/assunto/ finalidade do texto.	Sem correlação no SPAECE 2º ano.	Sem correlação no SAEB (2001).	2P.1 – Escrever texto.



Ano Faixa	Campos de Atuação	Práticas de Linguagem	DCRC	SPAECE	SAEB 2001	SAEB BNCC
1º	Campo da vida cotidiana	Escrita (compartilhada e autônoma)	(EF01LP18) Registrar, em colaboração com os colegas e com a ajuda do professor, cantigas, quadras, quadrinhas, parlendas, trava-línguas, dentre outros gêneros do campo da vida cotidiana, considerando a situação comunicativa e o tema/assunto/finalidade do texto.	Sem correlação no SPAECE 2º ano.	Sem correlação no SAEB (2001).	2P.1 – Escrever texto.
1º	Campo da vida cotidiana	Oralidade	(EF01LP19) Recitar parlendas, quadras, quadrinhas, trava-línguas, com entonação adequada e observando as rimas.	Sem correlação no SPAECE 2º ano.	Sem correlação no SAEB (2001).	Sem correlação no SAEB BNCC 2º ano.
1º	Campo da vida cotidiana	Análise linguística/semiótica (Alfabetização)	(EF01LP20) Identificar e reproduzir, em listas, agendas, calendários, regras, avisos, convites, receitas, instruções de montagem e legendas para álbuns, fotos ou ilustrações (digitais ou impressos), a formatação e diagramação específica de cada um desses gêneros.	D16 – Interpretar textos não verbais e textos que articulam elementos verbais e não verbais. D21 – Reconhecer o gênero discursivo. D22 – Identificar o propósito comunicativo em diferentes gêneros.	D5 – Interpretar texto com auxílio de material gráfico diverso (propagandas, quadrinhos, fotos etc.). D9 – Identificar a finalidade de textos de diferentes gêneros.	2L.3 – Reconhecer a finalidade de um texto. 2L.6 – Inferir informações em textos que articulam linguagem verbal e não verbal.
1º	Campo da vida pública	Escrita (compartilhada e autônoma)	(EF01LP21) Escrever, em colaboração com os colegas e com a ajuda do professor, listas de regras e regulamentos que organizam a vida na comunidade escolar, dentre outros gêneros do campo da atuação cidadã, considerando a situação comunicativa e o tema/assunto do texto.	Sem correlação no SPAECE 2º ano.	Sem correlação no SAEB (2001).	2P.1 – Escrever texto.



Ano Faixa	Campos de Atuação	Práticas de Linguagem	DCRC	SPAECE	SAEB 2001	SAEB BNCC
1º	Campo das práticas de estudo e pesquisa	Escrita (compartilhada e autônoma)	(EF01LP22) Planejar e produzir, em colaboração com os colegas e com a ajuda do professor, diagramas, entrevistas, curiosidades, dentre outros gêneros do campo investigativo, digitais ou impressos, considerando a situação comunicativa e o tema/assunto/finalidade do texto.	Sem correlação no SPAECE 2º ano.	Sem correlação no SAEB (2001).	2P.1 – Escrever texto.
1º	Campo das práticas de estudo e pesquisa	Oralidade	(EF01LP23) Planejar e produzir, em colaboração com os colegas e com a ajuda do professor, entrevistas, curiosidades, dentre outros gêneros do campo investigativo, que possam ser repassados oralmente por meio de ferramentas digitais, em áudio ou vídeo, considerando a situação comunicativa e o tema/assunto/finalidade do texto.	Sem correlação no SPAECE 2º ano.	Sem correlação no SAEB (2001).	2P.1 – Escrever texto.
1º	Campo das práticas de estudo e pesquisa	Análise linguística/semiótica (Alfabetização)	(EF01LP24) Identificar e reproduzir, em enunciados de tarefas escolares, diagramas, entrevistas, curiosidades, digitais ou impressos, a formatação e diagramação específica de cada um desses gêneros, inclusive em suas versões orais.	D16 – Interpretar textos não verbais e textos que articulam elementos verbais e não verbais. D21 – Reconhecer o gênero discursivo. D22 – Identificar o propósito comunicativo em diferentes gêneros.	D5 – Interpretar texto com auxílio de material gráfico diverso (propagandas, quadrinhos, fotos etc.). D9 – Identificar a finalidade de textos de diferentes gêneros.	2L.3 – Reconhecer a finalidade de um texto. 2L.6 – Inferir informações em textos que articulam linguagem verbal e não verbal.



Ano Faixa	Campos de Atuação	Práticas de Linguagem	DCRC	SPAECE	SAEB 2001	SAEB BNCC
1º	Campo artístico-literário	Escrita (compartilhada e autônoma)	(EF01LP25) Produzir, tendo o professor como escriba, recontagens de histórias lidas pelo professor, histórias imaginadas ou baseadas em livros de imagens, observando a forma de composição de textos narrativos (personagens, enredo, tempo e espaço).	Sem correlação no SPAECE 2º ano.	Sem correlação no SAEB (2001).	2P.1 – Escrever texto.
1º	Campo artístico-literário	Análise linguística/semiótica (Alfabetização)	(EF01LP26) Identificar elementos de uma narrativa lida ou escutada, incluindo personagens, enredo, tempo e espaço.	Sem correlação no SPAECE 2º ano.	D7 – Identificar o conflito gerador do enredo e os elementos que constroem a narrativa.	Sem correlação no SAEB BNCC 2º ano.
1º, 2º	Todos os campos de atuação	Leitura/escuta (compartilhada e autônoma)	(EF12LP01) Ler palavras novas com precisão na decodificação, no caso de palavras de uso frequente, ler globalmente, por memorização.	D10 – Ler palavras no padrão canônico (consoante / vogal). D11 – Ler palavras nos padrões não canônicos (vogal, consoante / vogal / consoante, consoante / consoante / vogal etc.).	Sem correlação no SAEB (2001).	2S.2 – Ler palavras.



Ano Faixa	Campos de Atuação	Práticas de Linguagem	DCRC	SPAECE	SAEB 2001	SAEB BNCC
1º, 2º	Todos os campos de atuação	Leitura/escuta (compartilhada e autônoma)	(EF12LP02) Buscar, selecionar e ler, com a mediação do professor (leitura compartilhada), textos que circulam em meios impressos ou digitais, de acordo com as necessidades e interesses.	D13 – Localizar informação explícita em textos. D14 – Inferir informação em texto verbal. D16 – Interpretar textos não verbais e textos que articulam elementos verbais e não verbais. D17 – Reconhecer o tema ou assunto de um texto ouvido. D18 – Reconhecer o tema ou assunto de um texto lido. D21 – Reconhecer o gênero discursivo. D22 – Identificar o propósito comunicativo em diferentes gêneros.	D1 – Localizar informações explícitas em um texto. D3 – Inferir o sentido de uma palavra ou expressão. D4 – Inferir uma informação implícita em um texto. D6 – Identificar o tema de um texto. D5 – Interpretar texto com auxílio de material gráfico diverso (propagandas, quadrinhos, fotos etc.). D9 – Identificar a finalidade de textos de diferentes gêneros.	2L.1 – Ler frases. 2L.2 – Localizar informações explícitas em textos. 2L.3 – Reconhecer a finalidade de um texto. 2L.4 – Inferir o assunto de um texto. 2L.5 – Inferir informações em textos verbais. 2L.6 – Inferir informações em textos que articulam linguagem verbal e não verbal.
1º, 2º	Todos os campos de atuação	Escrita (compartilhada e autônoma)	(EF12LP03) Copiar textos breves, mantendo suas características e voltando para o texto sempre que tiver dúvidas sobre sua distribuição gráfica, espaçamento entre as palavras, escrita das palavras e pontuação.	Sem correlação no SPAECE 2º ano.	Sem correlação no SAEB (2001).	2P.1 – Escrever texto.



Ano Faixa	Campos de Atuação	Práticas de Linguagem	DCRC	SPAECE	SAEB 2001	SAEB BNCC
1º, 2º	Campo da vida cotidiana	Leitura/escuta (compartilhada e autônoma)	(EF12LP04) Ler e compreender, em colaboração com os colegas e com a ajuda do professor ou já com certa autonomia, listas, agendas, calendários, avisos, convites, receitas, instruções de montagem (digitais ou impressos), dentre outros gêneros do campo da vida cotidiana, considerando a situação comunicativa e o tema/assunto do texto e relacionando sua forma de organização à sua finalidade.	D13 – Localizar informação explícita em textos. D14 – Inferir informação em texto verbal. D16 – Interpretar textos não verbais e textos que articulam elementos verbais e não verbais. D17 – Reconhecer o tema ou assunto de um texto ouvido. D18 – Reconhecer o tema ou assunto de um texto lido. D21 – Reconhecer o gênero discursivo. D22 – Identificar o propósito comunicativo em diferentes gêneros.	D1 – Localizar informações explícitas em um texto. D3 – Inferir o sentido de uma palavra ou expressão. D4 – Inferir uma informação implícita em um texto. D6 – Identificar o tema de um texto. D5 – Interpretar texto com auxílio de material gráfico diverso (propagandas, quadrinhos, fotos etc.). D9 – Identificar a finalidade de textos de diferentes gêneros.	2L.1 – Ler frases. 2L.2 – Localizar informações explícitas em textos. 2L.3 – Reconhecer a finalidade de um texto. 2L.4 – Inferir o assunto de um texto. 2L.5 – Inferir informações em textos verbais. 2L.6 – Inferir informações em textos que articulam linguagem verbal e não verbal.
1º, 2º	Campo da vida cotidiana	Escrita (compartilhada e autônoma)	(EF12LP05) Planejar e produzir, em colaboração com os colegas e com a ajuda do professor, (re)contagens de histórias, poemas e outros textos versificados (letras de canção, quadrinhas, cordel), poemas visuais, tiras e histórias em quadrinhos, dentre outros gêneros do campo artístico-literário, considerando a situação comunicativa e a finalidade do texto.	Sem correlação no SPAECE 2º ano.	Sem correlação no SAEB (2001).	2P.1 – Escrever texto.



Ano Faixa	Campos de Atuação	Práticas de Linguagem	DCRC	SPAECE	SAEB 2001	SAEB BNCC
-----------	-------------------	-----------------------	------	--------	-----------	-----------

1º, 2º	Campo da vida cotidiana	Oralidade	(EF12LP06) Planejar e produzir, em colaboração com os colegas e com a ajuda do professor, recados, avisos, convites, receitas, instruções de montagem, dentre outros gêneros do campo da vida cotidiana, que possam ser repassados oralmente por meio de ferramentas digitais, em áudio ou vídeo, considerando a situação comunicativa e o tema/assunto/finalidade do texto.	Sem correlação no SPAECE 2º ano.	Sem correlação no SAEB (2001).	2P.1 – Escrever texto.
--------	-------------------------	-----------	--	----------------------------------	--------------------------------	------------------------

1º, 2º	Campo da vida cotidiana	Análise linguística/ semiótica (Alfabetização)	(EF12LP07) Identificar e (re)produzir, em cantiga, quadras, quadrinhas, parlendas, trava-línguas e canções, rimas, aliterações, assonâncias, o ritmo de fala relacionado ao ritmo e à melodia das músicas e seus efeitos de sentido.	D06 – Identificar rimas.	Sem correlação no SAEB (2001).	2L.6 – Relacionar elementos sonoros das palavras com sua representação escrita.
--------	-------------------------	--	--	--------------------------	--------------------------------	---



Ano Faixa	Campos de Atuação	Práticas de Linguagem	DCRC	SPAECE	SAEB 2001	SAEB BNCC
1º, 2º	Campo da vida pública	Leitura/escuta (compartilhada e autônoma)	(EF12LP08) Ler e compreender, em colaboração com os colegas e com a ajuda do professor, fotolegendas em notícias, manchetes e lides em notícias, álbum de fotos digital noticioso e notícias curtas para público infantil, dentre outros gêneros do campo jornalístico, considerando a situação comunicativa e o tema/assunto do texto.	D13 – Localizar informação explícita em textos. D14 – Inferir informação em texto verbal. D16 – Interpretar textos não verbais e textos que articulam elementos verbais e não verbais. D17 – Reconhecer o tema ou assunto de um texto ouvido. D18 – Reconhecer o tema ou assunto de um texto lido. D21 – Reconhecer o gênero discursivo. D22 – Identificar o propósito comunicativo em diferentes gêneros.	D1 – Localizar informações explícitas em um texto. D3 – Inferir o sentido de uma palavra ou expressão. D4 – Inferir uma informação implícita em um texto. D6 – Identificar o tema de um texto. D5 – Interpretar texto com auxílio de material gráfico diverso (propagandas, quadrinhos, fotos etc.). D9 – Identificar a finalidade de textos de diferentes gêneros.	2L.1 – Ler frases. 2L.2 – Localizar informações explícitas em textos. 2L.3 – Reconhecer a finalidade de um texto. 2L.4 – Inferir o assunto de um texto. 2L.5 – Inferir informações em textos verbais. 2L.6 – Inferir informações em textos que articulam linguagem verbal e não verbal.
1º, 2º	Campo da vida pública	Leitura/escuta (compartilhada e autônoma)	(EF12LP09) Ler e compreender, em colaboração com os colegas e com a ajuda do professor, slogans, anúncios publicitários e textos de campanhas de conscientização destinados ao público infantil, dentre outros gêneros do campo publicitário, considerando a situação comunicativa e o tema/assunto do texto.	D13 – Localizar informação explícita em textos. D14 – Inferir informação em texto verbal. D16 – Interpretar textos não verbais e textos que articulam elementos verbais e não verbais. D17 – Reconhecer o tema ou assunto de um texto ouvido. D18 – Reconhecer o tema ou assunto de um texto lido. D21 – Reconhecer o gênero discursivo. D22 – Identificar o propósito comunicativo em diferentes gêneros.	D1 – Localizar informações explícitas em um texto. D3 – Inferir o sentido de uma palavra ou expressão. D4 – Inferir uma informação implícita em um texto. D6 – Identificar o tema de um texto. D5 – Interpretar texto com auxílio de material gráfico diverso (propagandas, quadrinhos, fotos etc.). D9 – Identificar a finalidade de textos de diferentes gêneros.	2L.1 – Ler frases. 2L.2 – Localizar informações explícitas em textos. 2L.3 – Reconhecer a finalidade de um texto. 2L.4 – Inferir o assunto de um texto. 2L.5 – Inferir informações em textos verbais. 2L.6 – Inferir informações em textos que articulam linguagem verbal e não verbal.



Ano Faixa	Campos de Atuação	Práticas de Linguagem	DCRC	SPAECE	SAEB 2001	SAEB BNCC
1º, 2º	Campo da vida pública	Leitura/escuta (compartilhada e autônoma)	(EF12LP10) Ler e compreender, em colaboração com os colegas e com a ajuda do professor, cartazes, avisos, folhetos, regras e regulamentos que organizam a vida na comunidade escolar, dentre outros gêneros do campo da atuação cidadã, considerando a situação comunicativa e o tema/assunto do texto.	D13 – Localizar informação explícita em textos. D14 – Inferir informação em texto verbal. D16 – Interpretar textos não verbais e textos que articulam elementos verbais e não verbais. D17 – Reconhecer o tema ou assunto de um texto ouvido. D18 – Reconhecer o tema ou assunto de um texto lido. D21 – Reconhecer o gênero discursivo. D22 – Identificar o propósito comunicativo em diferentes gêneros.	D1 – Localizar informações explícitas em um texto. D3 – Inferir o sentido de uma palavra ou expressão. D4 – Inferir uma informação implícita em um texto. D6 – Identificar o tema de um texto. D5 – Interpretar texto com auxílio de material gráfico diverso (propagandas, quadrinhos, fotos etc.). D9 – Identificar a finalidade de textos de diferentes gêneros.	2L.1 – Ler frases. 2L.2 – Localizar informações explícitas em textos. 2L.3 – Reconhecer a finalidade de um texto. 2L.4 – Inferir o assunto de um texto. 2L.5 – Inferir informações em textos verbais. 2L.6 – Inferir informações em textos que articulam linguagem verbal e não verbal.
1º, 2º	Campo da vida pública	Escrita (compartilhada e autônoma)	(EF12LP11) Escrever, em colaboração com os colegas e com a ajuda do professor, fotolegendas em notícias, manchetes e lides em notícias, álbum de fotos digital noticioso e notícias curtas para público infantil, digitais ou impressos, dentre outros gêneros do campo jornalístico, considerando a situação comunicativa e o tema/assunto do texto.	Sem correlação no SPAECE 2º ano.	Sem correlação no SAEB (2001).	2P.1 – Escrever texto.



Ano Faixa	Campos de Atuação	Práticas de Linguagem	DCRC	SPAECE	SAEB 2001	SAEB BNCC
1º, 2º	Campo da vida pública	Escrita (compartilhada e autônoma)	(EF12LP12) Escrever, em colaboração com os colegas e com a ajuda do professor, slogans, anúncios publicitários e textos de campanhas de conscientização destinados ao público infantil, dentre outros gêneros do campo publicitário, considerando a situação comunicativa e o tema/ assunto/finalidade do texto.	Sem correlação no SPAECE 2º ano.	Sem correlação no SAEB (2001).	2P.1 – Escrever texto.
1º, 2º	Campo da vida pública	Oralidade	(EF12LP13) Planejar, em colaboração com os colegas e com a ajuda do professor, slogans e peça de campanha de conscientização destinada ao público infantil que possam ser repassados oralmente por meio de ferramentas digitais, em áudio ou vídeo, considerando a situação comunicativa e o tema/assunto/finalidade do texto.	Sem correlação no SPAECE 2º ano.	Sem correlação no SAEB (2001).	Sem correlação no SAEB BNCC 2º ano.
1º, 2º	Campo da vida pública	Análise linguística/semiótica (Alfabetização)	(EF12LP14) Identificar e reproduzir, em fotolegendas de notícias, álbum de fotos digital noticioso, cartas de leitor (revista infantil), digitais ou impressos, a formatação e diagramação específica de cada um desses gêneros, inclusive em suas versões orais.	D16 – Interpretar textos não verbais e textos que articulam elementos verbais e não verbais. D21 – Reconhecer o gênero discursivo. D22 – Identificar o propósito comunicativo em diferentes gêneros.	D5 – Interpretar texto com auxílio de material gráfico diverso (propagandas, quadrinhos, fotos etc.). D9 – Identificar a finalidade de textos de diferentes gêneros.	2L.3 – Reconhecer a finalidade de um texto. 2L.6 – Inferir informações em textos que articulam linguagem verbal e não verbal.



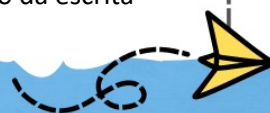
Ano Faixa	Campos de Atuação	Práticas de Linguagem	DCRC	SPAECE	SAEB 2001	SAEB BNCC
1º, 2º	Campo da vida pública	Análise linguística/semiótica (Alfabetização)	(EF12LP15) Identificar a forma de composição de slogans publicitários.	D16 – Interpretar textos não verbais e textos que articulam elementos verbais e não verbais. D21 – Reconhecer o gênero discursivo. D22 – Identificar o propósito comunicativo em diferentes gêneros.	D5 – Interpretar texto com auxílio de material gráfico diverso (propagandas, quadrinhos, fotos etc.). D9 – Identificar a finalidade de textos de diferentes gêneros.	2L.3 – Reconhecer a finalidade de um texto. 2L.6 – Inferir informações em textos que articulam linguagem verbal e não verbal.
1º, 2º	Campo da vida pública	Análise linguística/semiótica (Alfabetização)	(EF12LP16) Identificar e reproduzir, em anúncios publicitários e textos de campanhas de conscientização destinados ao público infantil (orais e escritos, digitais ou impressos), a formatação e diagramação específica de cada um desses gêneros, inclusive o uso de imagens.	D16 – Interpretar textos não verbais e textos que articulam elementos verbais e não verbais. D21 – Reconhecer o gênero discursivo. D22 – Identificar o propósito comunicativo em diferentes gêneros.	D5 – Interpretar texto com auxílio de material gráfico diverso (propagandas, quadrinhos, fotos etc.). D9 – Identificar a finalidade de textos de diferentes gêneros.	2L.3 – Reconhecer a finalidade de um texto. 2L.6 – Inferir informações em textos que articulam linguagem verbal e não verbal.
1º, 2º	Campo das práticas de estudo e pesquisa	Leitura/escuta (compartilhada e autônoma)	(EF12LP17) Ler e compreender, em colaboração com os colegas e com a ajuda do professor, enunciados de tarefas escolares, diagramas, curiosidades, pequenos relatos de experimentos, entrevistas, verbetes de enciclopédia infantil, entre outros gêneros do campo investigativo, considerando a situação comunicativa e o tema/assunto do texto.	D13 – Localizar informação explícita em textos. D14 – Inferir informação em texto verbal. D16 – Interpretar textos não verbais e textos que articulam elementos verbais e não verbais. D17 – Reconhecer o tema ou assunto de um texto ouvido. D18 – Reconhecer o tema ou assunto de um texto lido. D21 – Reconhecer o gênero discursivo. D22 – Identificar o propósito comunicativo em diferentes gêneros.	D1 – Localizar informações explícitas em um texto. D3 – Inferir o sentido de uma palavra ou expressão. D4 – Inferir uma informação implícita em um texto. D6 – Identificar o tema de um texto. D5 – Interpretar texto com auxílio de material gráfico diverso (propagandas, quadrinhos, fotos etc.). D9 – Identificar a finalidade de textos de diferentes gêneros.	2L.1 – Ler frases. 2L.2 – Localizar informações explícitas em textos. 2L.3 – Reconhecer a finalidade de um texto. 2L.4 – Inferir o assunto de um texto. 2L.5 – Inferir informações em textos verbais. 2L.6 – Inferir informações em textos que articulam linguagem verbal e não verbal.



Ano Faixa	Campos de Atuação	Práticas de Linguagem	DCRC	SPAECE	SAEB 2001	SAEB BNCC
1º, 2º	Campo artístico-literário	Leitura/escuta (compartilhada e autônoma)	(EF12LP18) Apreciar poemas e outros textos versificados, observando rimas, sonoridades, jogos de palavras, reconhecendo seu pertencimento ao mundo imaginário e sua dimensão de encantamento, jogo e fruição.	D06 – Identificar rimas.	Sem correlação no SAEB (2001).	2L.6 – Relacionar elementos sonoros das palavras com sua representação escrita.
1º, 2º	Campo artístico-literário	Análise linguística/semiótica (Alfabetização)	(EF12LP19) Reconhecer, em textos versificados, rimas, sonoridades, jogos de palavras, palavras, expressões, comparações, relacionando-as com sensações e associações.	D06 – Identificar rimas. D14 – Inferir informação em texto verbal.	D3 – Inferir o sentido de uma palavra ou expressão.	2L.6 – Relacionar elementos sonoros das palavras com sua representação escrita. 2L.5 – Inferir informações em textos verbais.
2º	Todos os campos de atuação	Escrita (compartilhada e autônoma)	(EF02LP01) Utilizar, ao produzir o texto, grafia correta de palavras conhecidas ou com estruturas silábicas já dominadas, letras maiúsculas em início de frases e em substantivos próprios, segmentação entre as palavras, ponto final, ponto de interrogação e ponto de exclamação.	Sem correlação no SPAECE 2º ano.	Sem correlação no SAEB (2001).	2P.1 - Escrever texto.
2º	Todos os campos de atuação	Análise linguística/semiótica (Alfabetização)	(EF02LP02) Segmentar palavras em sílabas e remover e substituir sílabas iniciais, mediais ou finais para criar novas palavras.	D07 – Identificar o número de sílabas de uma palavra. D08 – Identificar sílabas canônicas (consoante / vogal) em uma palavra. D09 – Identificar sílabas não canônicas (vogal, consoante / vogal / consoante, consoante / consoante / vogal etc.) em uma palavra.	Sem correlação no SAEB (2001).	2S.1 – Relacionar elementos sonoros das palavras com sua representação escrita. 2S.3 – Escrever palavras.



Ano Faixa	Campos de Atuação	Práticas de Linguagem	DCRC	SPAECE	SAEB 2001	SAEB BNCC
2º	Todos os campos de atuação	Análise linguística/ semiótica (Alfabetização)	(EF02LP03) Ler e escrever palavras com correspondências regulares diretas entre letras e fonemas (f, v, t, d, p, b) e correspondências regulares contextuais (c e q; e e o, em posição átona em final de palavra).	D10 – Ler palavras no padrão canônico (consoante / vogal). D11 – Ler palavras nos padrões não canônicos (vogal, consoante / vogal / consoante, consoante / consoante / vogal etc.).	Sem correlação no SAEB (2001).	2S.2 – Ler palavras. 2S.3 – Escrever palavras.
2º	Todos os campos de atuação	Análise linguística/ semiótica (Alfabetização)	(EF02LP04) Ler e escrever corretamente palavras com sílabas CV, V, CVC, CCV, identificando que existem vogais em todas as sílabas.	D10 – Ler palavras no padrão canônico (consoante / vogal). D11 – Ler palavras nos padrões não canônicos (vogal, consoante / vogal / consoante, consoante / consoante / vogal etc.).	Sem correlação no SAEB (2001).	2S.2 – Ler palavras. 2S.3 – Escrever palavras.
2º	Todos os campos de atuação	Análise linguística/ semiótica (Alfabetização)	(EF02LP05) Ler e escrever corretamente palavras com marcas de nasalidade (til, m, n).	D10 – Ler palavras no padrão canônico (consoante / vogal). D11 – Ler palavras nos padrões não canônicos (vogal, consoante / vogal / consoante, consoante / consoante / vogal etc.).	Sem correlação no SAEB (2001).	2S.2 – Ler palavras. 2S.3 – Escrever palavras.
2º	Todos os campos de atuação	Análise linguística/ semiótica (Alfabetização)	(EF02LP06) Perceber o princípio acrofônico que opera nos nomes das letras do alfabeto.	Sem correlação no SPAECE 2º ano.	Sem correlação no SAEB (2001).	Sem correlação no SAEB BNCC 2º ano.
2º	Todos os campos de atuação	Análise linguística/ semiótica (Alfabetização)	(EF02LP07) Escrever palavras, frases, textos curtos nas formas imprensa e cursiva.	Sem correlação no SPAECE 2º ano.	Sem correlação no SAEB (2001).	2P.1 – Escrever texto.
2º	Todos os campos de atuação	Análise linguística/ semiótica (Alfabetização)	(EF02LP08) Segmentar corretamente as palavras ao escrever frases e textos.	D04 – Identificar o espaçamento entre palavras na segmentação da escrita	Sem correlação no SAEB (2001).	2P.1 – Escrever texto.



Ano Faixa	Campos de Atuação	Práticas de Linguagem	DCRC	SPAECE	SAEB 2001	SAEB BNCC
2º	Todos os campos de atuação	Análise linguística/semiótica (Alfabetização)	(EF02LP09) Usar adequadamente ponto final, ponto de interrogação e ponto de exclamação.	Sem correlação no SPAECE 2º ano.	D14 – Identificar o efeito de sentido decorrente do uso da pontuação e de outras notações.	Sem correlação no SAEB BNCC 2º ano.
2º	Todos os campos de atuação	Análise linguística/semiótica (Alfabetização)	(EF02LP10) Identificar sinônimos de palavras de texto lido, determinando a diferença de sentido entre eles, e formar antônimos de palavras encontradas em texto lido pelo acréscimo do prefixo de negação in-/im-.	D14 – Inferir informação em texto verbal.	D3 – Inferir o sentido de uma palavra ou expressão.	2L.5 – Inferir informações em textos verbais.
2º	Todos os campos de atuação	Análise linguística/semiótica (Alfabetização)	(EF02LP11) Formar o aumentativo e o diminutivo de palavras com os sufixos -ão e -inho/-zinho.	Sem correlação no SPAECE 2º ano.	Sem correlação no SAEB (2001).	Sem correlação no SAEB BNCC 2º ano.
2º	Campo da vida cotidiana	Leitura/escuta (compartilhada e autônoma)	(EF02LP12) Ler e compreender com certa autonomia cantigas, letras de canção, dentre outros gêneros do campo da vida cotidiana, considerando a situação comunicativa e o tema/assunto do texto e relacionando sua forma de organização à sua finalidade.	D13 – Localizar informação explícita em textos. D14 – Inferir informação em texto verbal. D16 – Interpretar textos não verbais e textos que articulam elementos verbais e não verbais. D17 – Reconhecer o tema ou assunto de um texto ouvido. D18 – Reconhecer o tema ou assunto de um texto lido. D21 – Reconhecer o gênero discursivo. D22 – Identificar o propósito comunicativo em diferentes gêneros.	D1 – Localizar informações explícitas em um texto. D3 – Inferir o sentido de uma palavra ou expressão. D4 – Inferir uma informação implícita em um texto. D6 – Identificar o tema de um texto. D5 – Interpretar texto com auxílio de material gráfico diverso (propagandas, quadrinhos, fotos etc.). D9 – Identificar a finalidade de textos de diferentes gêneros.	2L.1 – Ler frases. 2L.2 – Localizar informações explícitas em textos. 2L.3 – Reconhecer a finalidade de um texto. 2L.4 – Inferir o assunto de um texto. 2L.5 – Inferir informações em textos verbais. 2L.6 – Inferir informações em textos que articulam linguagem verbal e não verbal.



Ano Faixa	Campos de Atuação	Práticas de Linguagem	DCRC	SPAECE	SAEB 2001	SAEB BNCC
2º	Campo da vida cotidiana	Escrita (compartilhada e autônoma)	(EF02LP13) Planejar e produzir bilhetes e cartas, em meio impresso e/ou digital, dentre outros gêneros do campo da vida cotidiana, considerando a situação comunicativa e o tema/assunto/finalidade do texto.	Sem correlação no SPAECE 2º ano.	Sem correlação no SAEB (2001).	2P.1 – Escrever texto.
2º	Campo da vida cotidiana	Escrita (compartilhada e autônoma)	(EF02LP14) Planejar e produzir pequenos relatos de observação de processos, de fatos, de experiências pessoais, mantendo as características do gênero, considerando a situação comunicativa e o tema/assunto do texto.	Sem correlação no SPAECE 2º ano.	Sem correlação no SAEB (2001).	2P.1 – Escrever texto.
2º	Campo da vida cotidiana	Oralidade	(EF02LP15) Cantar cantigas e canções, obedecendo ao ritmo e à melodia.	Sem correlação no SPAECE 2º ano.	Sem correlação no SAEB (2001).	Sem correlação no SAEB BNCC 2º ano.
2º	Campo da vida cotidiana	Análise linguística/semiótica (Alfabetização)	(EF02LP16) Identificar e reproduzir, em bilhetes, recados, avisos, cartas, e-mails, receitas (modo de fazer), relatos (digitais ou impressos), a formatação e diagramação específica de cada um desses gêneros.	D21 – Reconhecer o gênero discursivo. D22 – Identificar o propósito comunicativo em diferentes gêneros.	D9 – Identificar a finalidade de textos de diferentes gêneros.	2L.3 – Reconhecer a finalidade de um texto.



Ano Faixa	Campos de Atuação	Práticas de Linguagem	DCRC	SPAECE	SAEB 2001	SAEB BNCC
2º	Campo da vida cotidiana	Análise linguística/ semiótica (Alfabetização)	(EF02LP17) Identificar e reproduzir, em relatos de experiências pessoais, a sequência dos fatos, utilizando expressões que marquem a passagem do tempo (“antes”, “depois”, “ontem”, “hoje”, “amanhã”, “outro dia”, “antigamente”, “há muito tempo” etc.), e o nível de informatividade necessário.	Sem correlação no SPAECE 2º ano.	D12 – Estabelecer relações lógico-discursivas presentes no texto, marcadas por conjunções, advérbios etc.	Sem correlação no SAEB BNCC 2º ano.
2º	Campo da vida pública	Escrita (compartilhada e autônoma)	(EF02LP18) Planejar e produzir cartazes e folhetos para divulgar eventos da escola ou da comunidade, utilizando linguagem persuasiva e elementos textuais e visuais (tamanho da letra, leiaute, imagens) adequados ao gênero, considerando a situação comunicativa e o tema/assunto do texto.	Sem correlação no SPAECE 2º ano.	Sem correlação no SAEB (2001).	2P.1 – Escrever texto.
2º	Campo da vida pública	Oralidade	(EF02LP19) Planejar e produzir, em colaboração com os colegas e com a ajuda do professor, notícias curtas para público infantil, para compor jornal falado que possa ser repassado oralmente ou em meio digital, em áudio ou vídeo, dentre outros gêneros do campo jornalístico, considerando a situação comunicativa e o tema/assunto do texto.	Sem correlação no SPAECE 2º ano.	Sem correlação no SAEB (2001).	2P.1 – Escrever texto.



Ano Faixa	Campos de Atuação	Práticas de Linguagem	DCRC	SPAECE	SAEB 2001	SAEB BNCC
2º	Campo das práticas de estudo e pesquisa	Leitura/escuta (compartilhada e autônoma)	(EF02LP20) Reconhecer a função de textos utilizados para apresentar informações coletadas em atividades de pesquisa (enquetes, pequenas entrevistas, registros de experimentações).	D21 – Reconhecer o gênero discursivo. D22 – Identificar o propósito comunicativo em diferentes gêneros.	D9 – Identificar a finalidade de textos de diferentes gêneros.	2L.3 – Reconhecer a finalidade de um texto.
2º	Campo das práticas de estudo e pesquisa	Leitura/escuta (compartilhada e autônoma)	(EF02LP21) Explorar, com a mediação do professor, textos informativos de diferentes ambientes digitais de pesquisa, conhecendo suas possibilidades.	D13 – Localizar informação explícita em textos. D14 – Inferir informação em texto verbal. D16 – Interpretar textos não verbais e textos que articulam elementos verbais e não verbais. D17 – Reconhecer o tema ou assunto de um texto ouvido. D18 – Reconhecer o tema ou assunto de um texto lido. D21 – Reconhecer o gênero discursivo. D22 – Identificar o propósito comunicativo em diferentes gêneros.	D1 – Localizar informações explícitas em um texto. D3 – Inferir o sentido de uma palavra ou expressão. D4 – Inferir uma informação implícita em um texto. D6 – Identificar o tema de um texto. D5 – Interpretar texto com auxílio de material gráfico diverso (propagandas, quadrinhos, fotos etc.). D9 – Identificar a finalidade de textos de diferentes gêneros.	2L.1 – Ler frases. 2L.2 – Localizar informações explícitas em textos. 2L.3 – Reconhecer a finalidade de um texto. 2L.4 – Inferir o assunto de um texto. 2L.5 – Inferir informações em textos verbais. 2L.6 – Inferir informações em textos que articulam linguagem verbal e não verbal.
2º	Campo das práticas de estudo e pesquisa	Escrita (compartilhada e autônoma)	(EF02LP22) Planejar e produzir, em colaboração com os colegas e com a ajuda do professor, pequenos relatos de experimentos, entrevistas, verbetes de enciclopédia infantil, dentre outros gêneros do campo investigativo, digitais ou impressos, considerando a situação comunicativa e o tema/assunto/finalidade do texto.	Sem correlação no SPAECE 2º ano.	Sem correlação no SAEB (2001).	2P.1 – Escrever texto.



Ano Faixa	Campos de Atuação	Práticas de Linguagem	DCRC	SPAECE	SAEB 2001	SAEB BNCC
2º	Campo das práticas de estudo e pesquisa	Escrita (compartilhada e autônoma)	(EF02LP23) Planejar e produzir, com certa autonomia, pequenos registros de observação de resultados de pesquisa, coerentes com um tema investigado.	Sem correlação no SPAECE 2º ano.	Sem correlação no SAEB (2001).	2P.1 – Escrever texto.
2º	Campo das práticas de estudo e pesquisa	Oralidade	(EF02LP24) Planejar e produzir, em colaboração com os colegas e com a ajuda do professor, relatos de experimentos, registros de observação, entrevistas, dentre outros gêneros do campo investigativo, que possam ser repassados oralmente por meio de ferramentas digitais, em áudio ou vídeo, considerando a situação comunicativa e o tema/assunto/ finalidade do texto.	Sem correlação no SPAECE 2º ano.	Sem correlação no SAEB (2001).	2P.1 – Escrever texto.
2º	Campo das práticas de estudo e pesquisa	Análise linguística/semiótica (Alfabetização)	(EF02LP25) Identificar e reproduzir, em relatos de experimentos, entrevistas, verbetes de enciclopédia infantil, digitais ou impressos, a formatação e diagramação específica de cada um desses gêneros, inclusive em suas versões orais.	D21 – Reconhecer o gênero discursivo. D22 – Identificar o propósito comunicativo em diferentes gêneros.	D9 – Identificar a finalidade de textos de diferentes gêneros.	2L.3 – Reconhecer a finalidade de um texto.



Ano Faixa	Campos de Atuação	Práticas de Linguagem	DCRC	SPAECE	SAEB 2001	SAEB BNCC
2º	Campo das práticas de estudo e pesquisa	Leitura/escuta (compartilhada e autônoma)	(EF02LP26) Ler e compreender, com certa autonomia, textos literários, de gêneros variados, desenvolvendo o gosto pela leitura.	D13 – Localizar informação explícita em textos. D14 – Inferir informação em texto verbal. D16 – Interpretar textos não verbais e textos que articulam elementos verbais e não verbais. D17 – Reconhecer o tema ou assunto de um texto ouvido. D18 – Reconhecer o tema ou assunto de um texto lido. D21 – Reconhecer o gênero discursivo. D22 – Identificar o propósito comunicativo em diferentes gêneros.	D1 – Localizar informações explícitas em um texto. D3 – Inferir o sentido de uma palavra ou expressão. D4 – Inferir uma informação implícita em um texto. D6 – Identificar o tema de um texto. D5 – Interpretar texto com auxílio de material gráfico diverso (propagandas, quadrinhos, fotos etc.). D9 – Identificar a finalidade de textos de diferentes gêneros.	2L.1 – Ler frases. 2L.2 – Localizar informações explícitas em textos. 2L.3 – Reconhecer a finalidade de um texto. 2L.4 – Inferir o assunto de um texto. 2L.5 – Inferir informações em textos verbais. 2L.6 – Inferir informações em textos que articulam linguagem verbal e não verbal.
2º	Campo artístico-literário	Escrita (compartilhada e autônoma)	(EF02LP27) Reescrever textos narrativos literários lidos pelo professor.	Sem correlação no SPAECE 2º ano.	Sem correlação no SAEB (2001).	2P.1 – Escrever texto.
2º	Campo artístico-literário	Análise linguística/semiótica (Alfabetização)	(EF02LP28) Reconhecer o conflito gerador de uma narrativa ficcional e sua resolução, além de palavras, expressões e frases que caracterizam personagens e ambientes.	Sem correlação no SPAECE 2º ano.	D7 – Identificar o conflito gerador do enredo e os elementos que constroem a narrativa.	Sem correlação no SAEB BNCC 2º ano.
2º	Campo artístico-literário	Análise linguística/semiótica (Alfabetização)	(EF02LP29) Observar, em poemas visuais, o formato do texto na página, as ilustrações e outros efeitos visuais.	D16 – Interpretar textos não verbais e textos que articulam elementos verbais e não verbais.	D5 – Interpretar texto com auxílio de material gráfico diverso (propagandas, quadrinhos, fotos etc.).	2L.6 – Inferir informações em textos que articulam linguagem verbal e não verbal.



Ano Faixa	Campos de Atuação	Práticas de Linguagem	DCRC	SPAECE	SAEB 2001	SAEB BNCC
1º; 2º; 3º; 4º; 5º	Todos os campos de atuação	Leitura/escuta (compartilhada e autônoma)	(EF15LP01) Identificar a função social de textos que circulam em campos da vida social dos quais participa cotidianamente (a casa, a rua, a comunidade, a escola) e nas mídias impressa, de massa e digital, reconhecendo para que foram produzidos, onde circulam, quem os produziu e a quem se destinam.	D17 – Reconhecer o tema ou assunto de um texto ouvido. D18 – Reconhecer o tema ou assunto de um texto lido. D21 – Reconhecer o gênero discursivo. D22 – Identificar o propósito comunicativo em diferentes gêneros.	D6 – Identificar o tema de um texto. D9 – Identificar a finalidade de textos de diferentes gêneros.	2L.4 – Inferir o assunto de um texto. 2L.3 – Reconhecer a finalidade de um texto.
1º; 2º; 3º; 4º; 5º	Todos os campos de atuação	Leitura/escuta (compartilhada e autônoma)	(EF15LP02) Estabelecer expectativas em relação ao texto que vai ler (pressuposições antecipadoras dos sentidos, da forma e da função social do texto), apoiando-se em seus conhecimentos prévios sobre as condições de produção e recepção desse texto, o gênero, o suporte e o universo temático, bem como sobre saliências textuais, recursos gráficos, imagens, dados da própria obra (índice, prefácio etc.), confirmando antecipações e inferências realizadas antes e durante a leitura de textos, checando a adequação das hipóteses realizadas.	D13 – Localizar informação explícita em textos. D14 – Inferir informação em texto verbal. D16 – Interpretar textos não verbais e textos que articulam elementos verbais e não verbais. D17 – Reconhecer o tema ou assunto de um texto ouvido. D18 – Reconhecer o tema ou assunto de um texto lido. D21 – Reconhecer o gênero discursivo. D22 – Identificar o propósito comunicativo em diferentes gêneros.	D1 – Localizar informações explícitas em um texto. D3 – Inferir o sentido de uma palavra ou expressão. D4 – Inferir uma informação implícita em um texto. D6 – Identificar o tema de um texto. D5 – Interpretar texto com auxílio de material gráfico diverso (propagandas, quadrinhos, fotos etc.). D9 – Identificar a finalidade de textos de diferentes gêneros.	2L.1 – Ler frases. 2L.2 – Localizar informações explícitas em textos. 2L.3 – Reconhecer a finalidade de um texto. 2L.4 – Inferir o assunto de um texto. 2L.5 – Inferir informações em textos verbais. 2L.6 – Inferir informações em textos que articulam linguagem verbal e não verbal.
1º; 2º; 3º; 4º; 5º	Todos os campos de atuação	Leitura/escuta (compartilhada e autônoma)	(EF15LP03) Localizar informações explícitas em textos.	D12 – Ler frases. D13 – Localizar informação explícita em textos.	D1 – Localizar informações explícitas em um texto.	2L.1 – Ler frases. 2L.2 – Localizar informações explícitas em textos.



Ano Faixa	Campos de Atuação	Práticas de Linguagem	DCRC	SPAECE	SAEB 2001	SAEB BNCC
1º; 2º; 3º; 4º; 5º	Todos os campos de atuação	Leitura/escuta (compartilhada e autônoma)	(EF15LP04) Identificar o efeito de sentido produzido pelo uso de recursos expressivos gráfico-visuais em textos multissemióticos.	D16 – Interpretar textos não verbais e textos que articulam elementos verbais e não verbais.	D5 – Interpretar texto com auxílio de material gráfico diverso (propagandas, quadrinhos, foto etc.).	2L.6 – Inferir informações em textos que articulam linguagem verbal e não verbal.
1º; 2º; 3º; 4º; 5º	Todos os campos de atuação	Produção de textos (escrita compartilhada e autônoma)	(EF15LP05) Planejar, com a ajuda do professor, o texto que será produzido, considerando a situação comunicativa, os interlocutores (quem escreve/para quem escreve); a finalidade ou o propósito (escrever para quê); a circulação (onde o texto vai circular); o suporte (qual é o portador do texto); a linguagem, organização e forma do texto e seu tema, pesquisando em meios impressos ou digitais, sempre que for preciso, informações necessárias à produção do texto, organizando em tópicos os dados e as fontes pesquisadas.	Sem correlação no SPAECE.	Sem correlação no SAEB (2001).	Sem correlação no SAEB BNCC.
1º; 2º; 3º; 4º; 5º	Todos os campos de atuação	Produção de textos (escrita compartilhada e autônoma)	(EF15LP06) Rer ler e revisar o texto produzido com a ajuda do professor e a colaboração dos colegas, para corrigi-lo e aprimorá-lo, fazendo cortes, acréscimos, reformulações, correções de ortografia e pontuação.	Sem correlação no SPAECE.	Sem correlação no SAEB (2001).	Sem correlação no SAEB BNCC.



Ano Faixa	Campos de Atuação	Práticas de Linguagem	DCRC	SPAECE	SAEB 2001	SAEB BNCC
1º; 2º; 3º; 4º; 5º	Todos os campos de atuação	Produção de textos (escrita compartilhada e autônoma)	(EF15LP07) Editar a versão final do texto, em colaboração com os colegas e com a ajuda do professor, ilustrando, quando for o caso, em suporte adequado, manual ou digital.	Sem correlação no SPAECE.	Sem correlação no SAEB (2001).	Sem correlação no SAEB BNCC.
1º; 2º; 3º; 4º; 5º	Todos os campos de atuação	Produção de textos (escrita compartilhada e autônoma)	(EF15LP08) Utilizar software, inclusive programas de edição de texto, para editar e publicar os textos produzidos, explorando os recursos multissemióticos disponíveis.	Sem correlação no SPAECE.	Sem correlação no SAEB (2001).	Sem correlação no SAEB BNCC.
1º; 2º; 3º; 4º; 5º	Todos os campos de atuação	Oralidade	(EF15LP09) Expressar-se em situações de intercâmbio oral com clareza, preocupando-se em ser compreendido pelo interlocutor e usando a palavra com tom de voz audível, boa articulação e ritmo adequado.	Sem correlação no SPAECE.	Sem correlação no SAEB (2001).	Sem correlação no SAEB BNCC.
1º; 2º; 3º; 4º; 5º	Todos os campos de atuação	Oralidade	(EF15LP10) Escutar, com atenção, falas de professores e colegas, formulando perguntas pertinentes ao tema e solicitando esclarecimentos sempre que necessário.	Sem correlação no SPAECE.	Sem correlação no SAEB (2001).	Sem correlação no SAEB BNCC.
1º; 2º; 3º; 4º; 5º	Todos os campos de atuação	Oralidade	(EF15LP11) Reconhecer características da conversação espontânea presencial, respeitando os turnos de fala, selecionando e utilizando, durante a conversação, formas de tratamento adequadas, de acordo com a situação e a posição do interlocutor.	Sem correlação no SPAECE.	Sem correlação no SAEB (2001).	Sem correlação no SAEB BNCC.



Ano Faixa	Campos de Atuação	Práticas de Linguagem	DCRC	SPAECE	SAEB 2001	SAEB BNCC
1º; 2º; 3º; 4º; 5º	Todos os campos de atuação	Oralidade	(EF15LP12) Atribuir significado a aspectos não linguísticos (paralinguísticos) observados na fala, como direção do olhar, riso, gestos, movimentos da cabeça (de concordância ou discordância), expressão corporal, tom de voz.	Sem correlação no SPAECE.	Sem correlação no SAEB (2001).	Sem correlação no SAEB BNCC.
1º; 2º; 3º; 4º; 5º	Todos os campos de atuação	Oralidade	(EF15LP13) Identificar finalidades da interação oral em diferentes contextos comunicativos (solicitar informações, apresentar opiniões, informar, relatar experiências etc.).	Sem correlação no SPAECE.	Sem correlação no SAEB (2001).	Sem correlação no SAEB BNCC.
1º; 2º; 3º; 4º; 5º	Campo da vida cotidiana	Leitura/escuta (compartilhada e autônoma)	(EF15LP14) Construir o sentido de histórias em quadrinhos e tirinhas, relacionando imagens e palavras e interpretando recursos gráficos (tipos de balões, de letras, onomatopeias).	D16 – Interpretar textos não verbais e textos que articulam elementos verbais e não verbais.	D5 – Interpretar texto com auxílio de material gráfico diverso (propagandas, quadrinhos, foto etc.).	2L.6 – Inferir informações em textos que articulam linguagem verbal e não verbal.
1º; 2º; 3º; 4º; 5º	Campo artístico-literário	Leitura/escuta (compartilhada e autônoma)	(EF15LP15) Reconhecer que os textos literários fazem parte do mundo do imaginário e apresentam uma dimensão lúdica, de encantamento, valorizando-os, em sua diversidade cultural, como patrimônio artístico da humanidade.	Sem correlação no SPAECE.	Sem correlação no SAEB (2001).	Sem correlação no SAEB BNCC.



Ano Faixa	Campos de Atuação	Práticas de Linguagem	DCRC	SPAECE	SAEB 2001	SAEB BNCC
1º; 2º; 3º; 4º; 5º	Campo artístico-literário	Leitura/escuta (compartilhada e autônoma)	(EF15LP16) Ler e compreender, em colaboração com os colegas e com a ajuda do professor e, mais tarde, de maneira autônoma, textos narrativos de maior porte como contos (populares, de fadas, acumulativos, de assombração etc.) e crônicas.	D13 – Localizar informação explícita em textos. D14 – Inferir informação em texto verbal. D18 – Reconhecer o tema ou assunto de um texto lido. D22 – Identificar o propósito comunicativo em diferentes gêneros.	D1 – Localizar informações explícitas em um texto. D3 – Inferir o sentido de uma palavra ou expressão. D4 – Inferir uma informação implícita em um texto. D6 – Identificar o tema de um texto. D7 – Identificar o conflito gerador do enredo e os elementos que constroem a narrativa. D9 – Identificar a finalidade de textos de diferentes gêneros.	2L.2 – Localizar informações explícitas em textos. 2L.3 – Reconhecer a finalidade de um texto. 2L.4 – Inferir o assunto de um texto. 2L.5 – Inferir informações em textos verbais.
1º; 2º; 3º; 4º; 5º	Campo artístico-literário	Leitura/escuta (compartilhada e autônoma)	(EF15LP17) Apreciar poemas visuais e concretos, observando efeitos de sentido criados pelo formato do texto na página, distribuição e diagramação das letras, pelas ilustrações e por outros efeitos visuais.	D16 – Interpretar textos não verbais e textos que articulam elementos verbais e não verbais.	D5 – Interpretar texto com auxílio de material gráfico diverso (propagandas, quadrinhos, foto etc.).	2L.6 – Inferir informações em textos que articulam linguagem verbal e não verbal.
1º; 2º; 3º; 4º; 5º	Campo artístico-literário	Leitura/escuta (compartilhada e autônoma)	(EF15LP18) Relacionar texto com ilustrações e outros recursos gráficos.	D16 – Interpretar textos não verbais e textos que articulam elementos verbais e não verbais.	D5 – Interpretar texto com auxílio de material gráfico diverso (propagandas, quadrinhos, foto etc.).	2L.6 – Inferir informações em textos que articulam linguagem verbal e não verbal.
1º; 2º; 3º; 4º; 5º	Campo artístico-literário	Oralidade	(EF15LP19) Recontar oralmente, com e sem apoio de imagem, textos literários lidos pelo professor.	Sem correlação no SPAECE.	Sem correlação no SAEB (2001).	Sem correlação no SAEB BNCC.
3º	Todos os campos de atuação	Análise linguística/semiótica (Alfabetização)	(EF03LP01) Ler e escrever palavras com correspondências regulares contextuais entre grafemas e fonemas – c/qu; g/gu; r/rr; s/ss; o (e não u) e e (e não i) em sílaba átona em final de palavra – e com marcas de nasalidade (til, m, n).	Sem correlação no SPAECE.	Sem correlação no SAEB (2001).	Sem correlação no SAEB BNCC.



Ano Faixa	Campos de Atuação	Práticas de Linguagem	DCRC	SPAECE	SAEB 2001	SAEB BNCC
3º	Todos os campos de atuação	Análise linguística/semiótica (Alfabetização)	(EF03LP02) Ler e escrever corretamente palavras com sílabas CV, V, CVC, CCV, VC, VV, CVV, identificando que existem vogais em todas as sílabas.	Sem correlação no SPAECE.	Sem correlação no SAEB (2001).	Sem correlação no SAEB BNCC.
3º	Todos os campos de atuação	Análise linguística/semiótica (Alfabetização)	(EF03LP03) Ler e escrever corretamente palavras com os dígrafos lh, nh, ch.	Sem correlação no SPAECE.	Sem correlação no SAEB (2001).	Sem correlação no SAEB BNCC.
3º	Todos os campos de atuação	Análise linguística/semiótica (Alfabetização)	(EF03LP04) Usar acento gráfico (agudo ou circunflexo) em monossílabos tônicos terminados em a, e, o e em palavras oxítonas terminadas em a, e, o, seguidas ou não de s.	Sem correlação no SPAECE.	Sem correlação no SAEB (2001).	Sem correlação no SAEB BNCC.
3º	Todos os campos de atuação	Análise linguística/semiótica (Alfabetização)	(EF03LP05) Identificar o número de sílabas de palavras, classificando-as em monossílabas, dissílabas, trissílabas e polissílabas.	Sem correlação no SPAECE.	Sem correlação no SAEB (2001).	Sem correlação no SAEB BNCC.
3º	Todos os campos de atuação	Análise linguística/semiótica (Alfabetização)	(EF03LP06) Identificar a sílaba tônica em palavras, classificando-as em oxítonas, paroxítonas e proparoxítonas.	Sem correlação no SPAECE.	Sem correlação no SAEB (2001).	Sem correlação no SAEB BNCC.
3º	Todos os campos de atuação	Análise linguística/semiótica (Alfabetização)	(EF03LP07) Identificar a função na leitura e usar na escrita ponto final, ponto de interrogação, ponto de exclamação e, em diálogos (discurso direto), dois-pontos e travessão.	D27 – Identificar o efeito de sentido decorrente do uso da pontuação e de outras notações.	D14 – Identificar o efeito de sentido decorrente do uso da pontuação e de outras notações.	5A1.1 – Reconhecer os usos da pontuação. 5A2.1 – Analisar os efeitos de sentido decorrentes do uso da pontuação.



Ano Faixa	Campos de Atuação	Práticas de Linguagem	DCRC	SPAECE	SAEB 2001	SAEB BNCC
3º	Todos os campos de atuação	Análise linguística/semiótica (Alfabetização)	(EF03LP08) Identificar e diferenciar, em textos, substantivos e verbos e suas funções na oração: agente, ação, objeto da ação.	D13 – Localizar informação explícita em textos. D15 – Inferir o sentido de uma palavra ou expressão.	D1 – Localizar informações explícitas em um texto. D3 – Inferir o sentido de uma palavra ou expressão.	5L1.2 – Localizar informação explícita. 5A2.2 – Analisar os efeitos de sentido de verbos de enunciação.
3º	Todos os campos de atuação	Análise linguística/semiótica (Alfabetização)	(EF03LP09) Identificar, em textos, adjetivos e sua função de atribuição de propriedades aos substantivos.	D13 – Localizar informação explícita em textos. D15 – Inferir o sentido de uma palavra ou expressão.	D1 – Localizar informações explícitas em um texto. D3 – Inferir o sentido de uma palavra ou expressão.	5L1.2 – Localizar informação explícita. 5A2.3 – Analisar os efeitos de sentido decorrentes do uso dos adjetivos.
3º	Todos os campos de atuação	Análise linguística/semiótica (Alfabetização)	(EF03LP10) Reconhecer prefixos e sufixos produtivos na formação de palavras derivadas de substantivos, de adjetivos e de verbos, utilizando-os para compreender palavras e para formar novas palavras.	D15 – Inferir o sentido de uma palavra ou expressão.	D3 – Inferir o sentido de uma palavra ou expressão.	5A1.2 – Reconhecer em textos o significado de palavras derivadas a partir de seus afixos.



Ano Faixa	Campos de Atuação	Práticas de Linguagem	DCRC	SPAECE	SAEB 2001	SAEB BNCC
3º	Campo da vida cotidiana	Leitura/escuta (compartilhada e autônoma)	(EF03LP11) Ler e compreender, com autonomia, textos injuntivos instrucionais (receitas, instruções de montagem etc.), com a estrutura própria desses textos (verbos imperativos, indicação de passos a ser seguidos) e mesclando palavras, imagens e recursos gráfico-visuais, considerando a situação comunicativa e o tema/assunto do texto.	D13 – Localizar informação explícita em textos. D14 – Inferir informação em texto verbal. D15 – Inferir o sentido de uma palavra ou expressão. D16 – Interpretar textos não verbais e textos que articulam elementos verbais e não verbais. D18 – Reconhecer o tema ou assunto de um texto lido. D21 – Reconhecer o gênero discursivo. D22 – Identificar o propósito comunicativo em diferentes gêneros.	D1 – Localizar informações explícitas em um texto. D3 – Inferir o sentido de uma palavra ou expressão. D4 – Inferir uma informação implícita em um texto. D5 – Interpretar texto com auxílio de material gráfico diverso (propagandas, quadrinhos, fotos etc.). D6 – Identificar o tema de um texto. D9 – Identificar a finalidade de textos de diferentes gêneros.	5L1.1 – Identificar a ideia central do texto. 5L1.2 – Localizar informação explícita. 5L1.3 – Reconhecer diferentes gêneros textuais. 5L2.1 – Analisar elementos constitutivos de gêneros textuais diversos. 5L2.3 – Analisar o uso de recursos de persuasão em textos verbais e/ou multimodais. 5L2.6 – Inferir informações implícitas em textos. 5L2.7 – Inferir o sentido de palavras ou expressões em textos. 5L2.8 – Analisar os efeitos de sentido de recursos multissemióticos em textos que circulam em diferentes suportes. 5A2.2 – Analisar os efeitos de sentido de verbos de enunciação.



Ano Faixa	Campos de Atuação	Práticas de Linguagem	DCRC	SPAECE	SAEB 2001	SAEB BNCC
3º	Campo da vida cotidiana	Leitura/escuta (compartilhada e autônoma)	(EF03LP12) Ler e compreender, com autonomia, cartas pessoais e diários, com expressão de sentimentos e opiniões, dentre outros gêneros do campo da vida cotidiana, de acordo com as convenções do gênero carta e considerando a situação comunicativa e o tema/assunto do texto.	D13 – Localizar informação explícita em textos. D14 – Inferir informação em texto verbal. D15 – Inferir o sentido de uma palavra ou expressão. D18 – Reconhecer o tema ou assunto de um texto lido. D19 – Distinguir fato de opinião relativa a este fato. D21 – Reconhecer o gênero discursivo. D22 – Identificar o propósito comunicativo em diferentes gêneros. D23 – Reconhecer os elementos que compõem uma narrativa e o conflito gerador.	D1 – Localizar informações explícitas em um texto. D3 – Inferir o sentido de uma palavra ou expressão. D4 – Inferir uma informação implícita em um texto. D6 – Identificar o tema de um texto. D7 – Identificar o conflito gerador do enredo e os elementos que constroem a narrativa. D9 – Identificar a finalidade de textos de diferentes gêneros. D11 – Distinguir um fato da opinião relativa a esse fato.	5L1.1 – Identificar a ideia central do texto. 5L1.2 – Localizar informação explícita. 5L1.3 – Reconhecer diferentes gêneros textuais. 5L1.4 – Identificar elementos constitutivos de textos narrativos. 5L2.4 – Distinguir fatos de opiniões em textos. 5L2.6 – Inferir informações implícitas em textos. 5L2.7 – Inferir o sentido de palavras ou expressões em textos.
3º	Campo da vida cotidiana	Produção de textos (escrita compartilhada e autônoma)	(EF03LP13) Planejar e produzir cartas pessoais e diários, com expressão de sentimentos e opiniões, dentre outros gêneros do campo da vida cotidiana, de acordo com as convenções dos gêneros carta e diário e considerando a situação comunicativa e o tema/assunto do texto.	Sem correlação no SPAECE.	Sem correlação no SAEB (2001).	Sem correlação no SAEB BNCC.



Ano Faixa	Campos de Atuação	Práticas de Linguagem	DCRC	SPAECE	SAEB 2001	SAEB BNCC
3º	Campo da vida cotidiana	Escrita (compartilhada e autônoma)	(EF03LP14) Planejar e produzir textos injuntivos instrucionais, com a estrutura própria desses textos (verbos imperativos, indicação de passos a ser seguidos) e mesclando palavras, imagens e recursos gráfico-visuais, considerando a situação comunicativa e o tema/ assunto do texto.	Sem correlação no SPAECE.	Sem correlação no SAEB (2001).	5P4.1 – Produzir texto em língua portuguesa, de acordo com o gênero textual e o tema demandados.
3º	Campo da vida cotidiana	Oralidade	(EF03LP15) Assistir, em vídeo digital, a programa de culinária infantil e, a partir dele, planejar e produzir receitas em áudio ou vídeo.	Sem correlação no SPAECE.	Sem correlação no SAEB (2001).	Sem correlação no SAEB BNCC.
3º	Campo da vida cotidiana	Análise linguística/ semiótica (Alfabetização)	(EF03LP16) Identificar e reproduzir, em textos injuntivos instrucionais (receitas, instruções de montagem, digitais ou impressos), a formatação própria desses textos (verbos imperativos, indicação de passos a serem seguidos) e a diagramação específica dos textos desses gêneros (lista de ingredientes ou materiais e instruções de execução – “modo de fazer”).	D13 – Localizar informação explícita em textos. D21 – Reconhecer o gênero discursivo. D22 – Identificar o propósito comunicativo em diferentes gêneros.	D1 – Localizar informações explícitas em um texto. D9 – Identificar a finalidade de textos de diferentes gêneros.	5L1.2 – Localizar informação explícita. 5L1.3 – Reconhecer diferentes gêneros textuais. 5L2.1 – Analisar elementos constitutivos de gêneros textuais diversos. 5L2.3 – Analisar o uso de recursos de persuasão em textos verbais e/ou multimodais. 5A2.2 – Analisar os efeitos de sentido de verbos de enunciação. 5P4.1 – Produzir texto em língua portuguesa, de acordo com o gênero textual e o tema demandados.



Ano Faixa	Campos de Atuação	Práticas de Linguagem	DCRC	SPAECE	SAEB 2001	SAEB BNCC
3º	Campo da vida cotidiana	Análise linguística/semiótica (Alfabetização)	(EF03LP17) Identificar e reproduzir, em gêneros epistolares e diários, a formatação própria desses textos (relatos de acontecimentos, expressão de vivências, emoções, opiniões ou críticas) e a diagramação específica dos textos desses gêneros (data, saudação, corpo do texto, despedida, assinatura).	D13 – Localizar informação explícita em textos. D19 – Distinguir fato de opinião relativa a este fato. D21 – Reconhecer o gênero discursivo. D22 – Identificar o propósito comunicativo em diferentes gêneros. D23 – Reconhecer os elementos que compõem uma narrativa e o conflito gerador.	D1 – Localizar informações explícitas em um texto. D7 – Identificar o conflito gerador do enredo e os elementos que constroem a narrativa. D9 – Identificar a finalidade de textos de diferentes gêneros. D11 – Distinguir um fato da opinião relativa a esse fato.	5L1.2 – Localizar informação explícita. 5L1.3 – Reconhecer diferentes gêneros textuais. 5L1.4 – Identificar elementos constitutivos de textos narrativos. 5L2.4 – Distinguir fatos de opiniões em textos. 5P4.1 – Produzir texto em língua portuguesa, de acordo com o gênero textual e o tema demandados.
3º	Campo da vida pública	Leitura/escuta (compartilhada e autônoma)	(EF03LP18) Ler e compreender, com autonomia, cartas dirigidas a veículos da mídia impressa ou digital (cartas de leitor e de reclamação a jornais, revistas) e notícias, dentre outros gêneros do campo jornalístico, de acordo com as convenções do gênero carta e considerando a situação comunicativa e o tema/assunto do texto.	D13 – Localizar informação explícita em textos. D14 – Inferir informação em texto verbal. D15 – Inferir o sentido de uma palavra ou expressão. D18 – Reconhecer o tema ou assunto de um texto lido. D21 – Reconhecer o gênero discursivo. D22 – Identificar o propósito comunicativo em diferentes gêneros.	D1 – Localizar informações explícitas em um texto. D3 – Inferir o sentido de uma palavra ou expressão. D4 – Inferir uma informação implícita em um texto. D6 – Identificar o tema de um texto. D9 – Identificar a finalidade de textos de diferentes gêneros.	5L1.1 – Identificar a ideia central do texto. 5L1.2 – Localizar informação explícita. 5L1.3 – Reconhecer diferentes gêneros textuais. 5L2.1 – Analisar elementos constitutivos de gêneros textuais diversos. 5L2.3 – Analisar o uso de recursos de persuasão em textos verbais e/ou multimodais. 5L2.6 – Inferir informações implícitas em textos. 5L2.7 – Inferir o sentido de palavras ou expressões em textos.



Ano Faixa	Campos de Atuação	Práticas de Linguagem	DCRC	SPAECE	SAEB 2001	SAEB BNCC
3º	Campo da vida pública	Leitura/escuta (compartilhada e autônoma)	(EF03LP19) Identificar e discutir o propósito do uso de recursos de persuasão (cores, imagens, escolha de palavras, jogo de palavras, tamanho de letras) em textos publicitários e de propaganda, como elementos de convencimento.	D16 – Interpretar textos não verbais e textos que articulam elementos verbais e não verbais. D22 – Identificar o propósito comunicativo em diferentes gêneros.	D5 – Interpretar texto com auxílio de material gráfico diverso (propagandas, quadrinhos, foto etc.). D9 – Identificar a finalidade de textos de diferentes gêneros.	5L2.3 – Analisar o uso de recursos de persuasão em textos verbais e/ou multimodais.
3º	Campo da vida pública	Produção de textos (escrita compartilhada e autônoma)	(EF03LP20) Produzir cartas dirigidas a veículos da mídia impressa ou digital (cartas do leitor ou de reclamação a jornais ou revistas), dentre outros gêneros do campo político-cidadão, com opiniões e críticas, de acordo com as convenções do gênero carta e considerando a situação comunicativa e o tema/assunto do texto.	Sem correlação no SPAECE.	Sem correlação no SAEB (2001).	5P4.1 – Produzir texto em língua portuguesa, de acordo com o gênero textual e o tema demandados.
3º	Campo da vida pública	Produção de textos (escrita compartilhada e autônoma)	(EF03LP21) Produzir anúncios publicitários, textos de campanhas de conscientização destinados ao público infantil, observando os recursos de persuasão utilizados nos textos publicitários e de propaganda (cores, imagens, slogan, escolha de palavras, jogo de palavras, tamanho e tipo de letras, diagramação).	Sem correlação no SPAECE.	Sem correlação no SAEB (2001).	5P4.1 – Produzir texto em língua portuguesa, de acordo com o gênero textual e o tema demandados.



Ano Faixa	Campos de Atuação	Práticas de Linguagem	DCRC	SPAECE	SAEB 2001	SAEB BNCC
3º	Campo da vida pública	Oralidade	(EF03LP22) Planejar e produzir, em colaboração com os colegas, telejornal para público infantil com algumas notícias e textos de campanhas que possam ser repassados oralmente ou em meio digital, em áudio ou vídeo, considerando a situação comunicativa, a organização específica da fala nesses gêneros e o tema/assunto/finalidade dos textos.	Sem correlação no SPAECE.	Sem correlação no SAEB (2001).	5P4.1 – Produzir texto em língua portuguesa, de acordo com o gênero textual e o tema demandados.
3º	Campo da vida pública	Análise linguística/semiótica (Alfabetização)	(EF03LP23) Analisar o uso de adjetivos em cartas dirigidas a veículos da mídia impressa ou digital (cartas do leitor ou de reclamação a jornais ou revistas), digitais ou impressas.	D15 – Inferir o sentido de uma palavra ou expressão.	D3 – Inferir o sentido de uma palavra ou expressão.	5A2.3 – Analisar os efeitos de sentido decorrentes do uso dos adjetivos.
3º	Campo das práticas de estudo e pesquisa	Leitura/escuta (compartilhada e autônoma)	(EF03LP24) Ler/ouvir e compreender, com autonomia, relatos de observações e de pesquisas em fontes de informações, considerando a situação comunicativa e o tema/assunto do texto.	D13 – Localizar informação explícita em textos. D14 – Inferir informação em texto verbal. D15 – Inferir o sentido de uma palavra ou expressão. D18 – Reconhecer o tema ou assunto de um texto lido. D21 – Reconhecer o gênero discursivo. D22 – Identificar o propósito comunicativo em diferentes gêneros.	D1 – Localizar informações explícitas em um texto. D3 – Inferir o sentido de uma palavra ou expressão. D4 – Inferir uma informação implícita em um texto. D6 – Identificar o tema de um texto. D9 – Identificar a finalidade de textos de diferentes gêneros.	5L1.1 – Identificar a ideia central do texto. 5L1.2 – Localizar informação explícita. 5L1.3 – Reconhecer diferentes gêneros textuais. 5L2.1 – Analisar elementos constitutivos de gêneros textuais diversos. 5L2.6 – Inferir informações implícitas em textos. 5L2.7 – Inferir o sentido de palavras ou expressões em textos.



Ano Faixa	Campos de Atuação	Práticas de Linguagem	DCRC	SPAECE	SAEB 2001	SAEB BNCC
3º	Campo das práticas de estudo e pesquisa	Produção de textos (escrita compartilhada e autônoma)	(EF03LP25) Planejar e produzir textos para apresentar resultados de observações e de pesquisas em fontes de informações, incluindo, quando pertinente, imagens, diagramas e gráficos ou tabelas simples, considerando a situação comunicativa e o tema/assunto do texto.	Sem correlação no SPAECE.	Sem correlação no SAEB (2001).	5P4.1 – Produzir texto em língua portuguesa, de acordo com o gênero textual e o tema demandados.
3º	Campo das práticas de estudo e pesquisa	Análise linguística/semiótica (Alfabetização)	(EF03LP26) Identificar e reproduzir, em relatórios de observação e pesquisa, a formatação e diagramação específica desses gêneros (passos ou listas de itens, tabelas, ilustrações, gráficos, resumo dos resultados), inclusive em suas versões orais.	D13 – Localizar informação explícita em textos. D16 – Interpretar textos não verbais e textos que articulam elementos verbais e não verbais. D21 – Reconhecer o gênero discursivo. D22 – Identificar o propósito comunicativo em diferentes gêneros.	D1 – Localizar informações explícitas em um texto. D5 – Interpretar texto com auxílio de material gráfico diverso (propagandas, quadrinhos, foto etc.). D9 – Identificar a finalidade de textos de diferentes gêneros.	5L1.2 – Localizar informação explícita. 5L1.3 – Reconhecer diferentes gêneros textuais. 5L2.5 – Analisar informações apresentadas em gráficos, infográficos ou tabelas. 5L2.8 – Analisar os efeitos de sentido de recursos multissemióticos em textos que circulam em diferentes suportes. 5P4.1 – Produzir texto em língua portuguesa, de acordo com o gênero textual e o tema demandados.
3º	Campo artístico-literário	Oralidade	(EF03LP27) Recitar cordel e cantar repentes e emboladas, observando as rimas e obedecendo ao ritmo e à melodia.	Sem correlação no SPAECE.	Sem correlação no SAEB (2001).	Sem correlação no SAEB BNCC.



Ano Faixa	Campos de Atuação	Práticas de Linguagem	DCRC	SPAECE	SAEB 2001	SAEB BNCC
3º, 4º, 5º	Todos os campos de atuação	Leitura/escuta (compartilhada e autônoma)	(EF35LP01) Ler e compreender, silenciosamente e, em seguida, em voz alta, com autonomia e fluência, textos curtos com nível de textualidade adequado.	D13 – Localizar informação explícita em textos. D14 – Inferir informação em texto verbal. D15 – Inferir o sentido de uma palavra ou expressão. D18 – Reconhecer o tema ou assunto de um texto lido. D21 – Reconhecer o gênero discursivo. D22 – Identificar o propósito comunicativo em diferentes gêneros.	D1 – Localizar informações explícitas em um texto. D3 – Inferir o sentido de uma palavra ou expressão. D4 – Inferir uma informação implícita em um texto. D6 – Identificar o tema de um texto. D9 – Identificar a finalidade de textos de diferentes gêneros.	5L1.1 – Identificar a ideia central do texto. 5L1.2 – Localizar informação explícita. 5L1.3 – Reconhecer diferentes gêneros textuais. 5L2.1 – Analisar elementos constitutivos de gêneros textuais diversos. 5L2.6 – Inferir informações implícitas em textos. 5L2.7 – Inferir o sentido de palavras ou expressões em textos.
3º, 4º, 5º	Todos os campos de atuação	Leitura/escuta (compartilhada e autônoma)	(EF35LP02) Selecionar livros da biblioteca e/ou do cantinho de leitura da sala de aula e/ou disponíveis em meios digitais para leitura individual, justificando a escolha e compartilhando com os colegas sua opinião, após a leitura.	Sem correlação no SPAECE.	Sem correlação no SAEB (2001).	Sem correlação no SAEB BNCC.
3º, 4º, 5º	Todos os campos de atuação	Leitura/escuta (compartilhada e autônoma)	(EF35LP03) Identificar a ideia central do texto, demonstrando compreensão global.	D18 – Reconhecer o tema ou assunto de um texto lido.	D6 – Identificar o tema de um texto.	5L1.1 – Identificar a ideia central do texto.
3º, 4º, 5º	Todos os campos de atuação	Leitura/escuta (compartilhada e autônoma)	(EF35LP04) Inferir informações implícitas nos textos lidos.	D14 – Inferir informação em texto verbal.	D4 – Inferir uma informação implícita em um texto.	5L2.6 – Inferir informações implícitas em textos.
3º, 4º, 5º	Todos os campos de atuação	Leitura/escuta (compartilhada e autônoma)	(EF35LP05) Inferir o sentido de palavras ou expressões desconhecidas em textos, com base no contexto da frase ou do texto.	D15 – Inferir o sentido de uma palavra ou expressão.	D3 – Inferir o sentido de uma palavra ou expressão	5L2.7 – Inferir o sentido de palavras ou expressões em textos.



Ano Faixa	Campos de Atuação	Práticas de Linguagem	DCRC	SPAECE	SAEB 2001	SAEB BNCC
3º, 4º, 5º	Todos os campos de atuação	Leitura/escuta (compartilhada e autônoma)	(EF35LP06) Recuperar relações entre partes de um texto, identificando substituições lexicais (de substantivos por sinônimos) ou pronominais (uso de pronomes anafóricos – pessoais, possessivos, demonstrativos) que contribuem para a continuidade do texto.	D25 – Reconhecer as relações entre partes de um texto, identificando os recursos coesivos que contribuem para a sua continuidade.	D2 – Estabelecer relações entre partes de um texto, identificando repetições ou substituições que contribuem para a continuidade dele.	5A1.5 – Identificar os mecanismos de referência lexical e pronominal.
3º, 4º, 5º	Todos os campos de atuação	Produção de textos (escrita compartilhada e autônoma)	(EF35LP07) Utilizar, ao produzir um texto, conhecimentos linguísticos e gramaticais, tais como ortografia, regras básicas de concordância nominal e verbal, pontuação (ponto final, ponto de exclamação, ponto de interrogação, vírgulas em enumerações) e pontuação do discurso direto, quando for o caso.	Sem correlação no SPAECE.	Sem correlação no SAEB (2001).	5P4.1 – Produzir texto em língua portuguesa, de acordo com o gênero textual e o tema demandados.
3º, 4º, 5º	Todos os campos de atuação	Produção de textos (escrita compartilhada e autônoma)	(EF35LP08) Utilizar, ao produzir um texto, recursos de referência (por substituição lexical ou por pronomes pessoais, possessivos e demonstrativos), vocabulário apropriado ao gênero, recursos de coesão pronominal (pronomes anafóricos) e articuladores de relações de sentido (tempo, causa, oposição, conclusão, comparação), com nível suficiente de informatividade.	Sem correlação no SPAECE.	Sem correlação no SAEB (2001).	5P4.1 – Produzir texto em língua portuguesa, de acordo com o gênero textual e o tema demandados.



Ano Faixa	Campos de Atuação	Práticas de Linguagem	DCRC	SPAECE	SAEB 2001	SAEB BNCC
3º, 4º, 5º	Todos os campos de atuação	Produção de textos (escrita compartilhada e autônoma)	(EF35LP09) Organizar o texto em unidades de sentido, dividindo-o em parágrafos segundo as normas gráficas e de acordo com as características do gênero textual.	Sem correlação no SPAECE.	Sem correlação no SAEB (2001).	Sem correlação no SAEB BNCC.
3º, 4º, 5º	Todos os campos de atuação	Oralidade	(EF35LP10) Identificar gêneros do discurso oral, utilizados em diferentes situações e contextos comunicativos, e suas características linguístico-expressivas e composicionais (conversação espontânea, conversação telefônica, entrevistas pessoais, entrevistas no rádio ou na TV, debate, noticiário de rádio e TV, narração de jogos esportivos no rádio e TV, aula, debate etc.).	Sem correlação no SPAECE.	Sem correlação no SAEB (2001).	Sem correlação no SAEB BNCC.
3º, 4º, 5º	Todos os campos de atuação	Oralidade	(EF35LP11) Ouvir gravações, canções, textos falados em diferentes variedades linguísticas, identificando características regionais, urbanas e rurais da fala e respeitando as diversas variedades linguísticas como características do uso da língua por diferentes grupos regionais ou diferentes culturas locais, rejeitando preconceitos linguísticos.	D29 – Identificar os níveis de linguagem e/ou as marcas linguísticas que evidenciam locutor e/ou interlocutor.	D10 – Identificar as marcas linguísticas que evidenciam o locutor e o interlocutor de um texto.	5A1.3 – Identificar as variedades linguísticas em textos.



Ano Faixa	Campos de Atuação	Práticas de Linguagem	DCRC	SPAECE	SAEB 2001	SAEB BNCC
3º, 4º, 5º	Todos os campos de atuação	Análise linguística/semiótica (Alfabetização)	(EF35LP12) Recorrer ao dicionário para esclarecer dúvida sobre a escrita de palavras, especialmente no caso de palavras com relações irregulares fonema-grafema.	Sem correlação no SPAECE.	Sem correlação no SAEB (2001).	Sem correlação no SAEB BNCC.
3º, 4º, 5º	Todos os campos de atuação	Análise linguística/semiótica (Alfabetização)	(EF35LP13) Memorizar a grafia de palavras de uso frequente nas quais as relações fonema-grafema são irregulares e com h inicial que não representa fonema.	Sem correlação no SPAECE.	Sem correlação no SAEB (2001).	Sem correlação no SAEB BNCC.
3º, 4º, 5º	Campo da vida pública	Análise linguística/semiótica (Alfabetização)	(EF35LP14) Identificar em textos e usar na produção textual pronomes pessoais, possessivos e demonstrativos, como recurso coesivo anafórico.	D25 – Reconhecer as relações entre partes de um texto, identificando os recursos coesivos que contribuem para a sua continuidade.	D2 – Estabelecer relações entre partes de um texto, identificando repetições ou substituições que contribuem para a continuidade dele.	5A1.5 – Identificar os mecanismos de referência lexical e pronominal.
3º, 4º, 5º	Campo da vida pública	Produção de textos (escrita compartilhada e autônoma)	(EF35LP15) Opinar e defender ponto de vista sobre tema polêmico relacionado a situações vivenciadas na escola e/ou na comunidade, utilizando registro formal e estrutura adequada à argumentação, considerando a situação comunicativa e o tema/assunto do texto.	Sem correlação no SPAECE.	Sem correlação no SAEB (2001).	5P4.1 – Produzir texto em língua portuguesa, de acordo com o gênero textual e o tema demandados. 5L2.3 – Analisar o uso de recursos de persuasão em textos verbais e/ou multimodais. 5A3.1 – Julgar a eficácia de argumentos em textos.



Ano Faixa	Campos de Atuação	Práticas de Linguagem	DCRC	SPAECE	SAEB 2001	SAEB BNCC
3º, 4º, 5º	Campo das práticas de estudo e pesquisa	Análise linguística/semiótica (Alfabetização)	(EF35LP16) Identificar e reproduzir, em notícias, manchetes, lides e corpo de notícias simples para público infantil e cartas de reclamação (revista infantil), digitais ou impressos, a formatação e diagramação específica de cada um desses gêneros, inclusive em suas versões orais.	D21 – Reconhecer o gênero discursivo. D22 – Identificar o propósito comunicativo em diferentes gêneros.	D9 – Identificar a finalidade de textos de diferentes gêneros.	5L1.3 – Reconhecer diferentes gêneros textuais. 5L2.1 – Analisar elementos constitutivos de gêneros textuais diversos. 5P4.1 – Produzir texto em língua portuguesa, de acordo com o gênero textual e o tema demandados.
3º, 4º, 5º	Campo das práticas de estudo e pesquisa	Leitura/escuta (compartilhada e autônoma)	(EF35LP17) Buscar e selecionar, com o apoio do professor, informações de interesse sobre fenômenos sociais e naturais, em textos que circulam em meios impressos ou digitais.	Sem correlação no SPAECE.	Sem correlação no SAEB (2001).	Sem correlação no SAEB BNCC.
3º, 4º, 5º	Campo das práticas de estudo e pesquisa	Oralidade	(EF35LP18) Escutar, com atenção, apresentações de trabalhos realizadas por colegas, formulando perguntas pertinentes ao tema e solicitando esclarecimentos sempre que necessário.	Sem correlação no SPAECE.	Sem correlação no SAEB (2001).	Sem correlação no SAEB BNCC.
3º, 4º, 5º	Campo das práticas de estudo e pesquisa	Oralidade	(EF35LP19) Recuperar as ideias principais em situações formais de escuta de exposições, apresentações e palestras.	Sem correlação no SPAECE.	Sem correlação no SAEB (2001).	Sem correlação no SAEB BNCC.



Ano Faixa	Campos de Atuação	Práticas de Linguagem	DCRC	SPAECE	SAEB 2001	SAEB BNCC
3º, 4º, 5º	Campo artístico-literário	Oralidade	(EF35LP20) Expor trabalhos ou pesquisas escolares, em sala de aula, com apoio de recursos multissemióticos (imagens, diagrama, tabelas etc.), orientando-se por roteiro escrito, planejando o tempo de fala e adequando a linguagem à situação comunicativa.	Sem correlação no SPAECE.	Sem correlação no SAEB (2001).	Sem correlação no SAEB BNCC.
3º, 4º, 5º	Campo artístico-literário	Leitura/escuta (compartilhada e autônoma)	(EF35LP21) Ler e compreender, de forma autônoma, textos literários de diferentes gêneros e extensões, inclusive aqueles sem ilustrações, estabelecendo preferências por gêneros, temas, autores.	D13 – Localizar informação explícita em textos. D14 – Inferir informação em texto verbal. D15 – Inferir o sentido de uma palavra ou expressão. D16 – Interpretar textos não verbais e textos que articulam elementos verbais e não verbais. D18 – Reconhecer o tema ou assunto de um texto lido. D21 – Reconhecer o gênero discursivo. D22 – Identificar o propósito comunicativo em diferentes gêneros.	D1 – Localizar informações explícitas em um texto. D3 – Inferir o sentido de uma palavra ou expressão. D4 – Inferir uma informação implícita em um texto. D6 – Identificar o tema de um texto. D5 – Interpretar texto com o auxílio de material gráfico diverso (propagandas, quadrinhos, foto etc.). D9 – Identificar a finalidade de textos de diferentes gêneros.	5L1.1 – Identificar a ideia central do texto. 5L1.2 – Localizar informação explícita. 5L1.3 – Reconhecer diferentes gêneros textuais. 5L1.4 – Identificar elementos constitutivos de textos narrativos. 5L1.5 – Reconhecer diferentes modos de organização composicional de textos em versos. 5L1.6 – Identificar as marcas de organização de textos dramáticos. 5L2.1 – Analisar elementos constitutivos de gêneros textuais diversos. 5L2.6 – Inferir informações implícitas em textos. 5L2.7 – Inferir o sentido de palavras ou expressões em textos. 5L2.8 – Analisar os efeitos de sentido de recursos multissemióticos em textos que circulam em diferentes suportes. 5L2.9 – Analisar a construção de sentidos de textos em versos com base em seus elementos constitutivos.



Ano Faixa	Campos de Atuação	Práticas de Linguagem	DCRC	SPAECE	SAEB 2001	SAEB BNCC
3º, 4º, 5º	Campo artístico-literário	Leitura/escuta (compartilhada e autônoma)	(EF35LP22) Perceber diálogos em textos narrativos, observando o efeito de sentido de verbos de enunciação e, se for o caso, o uso de variedades linguísticas no discurso direto.	D29 – Identificar os níveis de linguagem e/ou as marcas linguísticas que evidenciam locutor e/ou interlocutor.	D10 – Identificar as marcas linguísticas que evidenciam o locutor e o interlocutor de um texto.	5L1.6 – Identificar as marcas de organização de textos dramáticos. 5A1.3 – Identificar as variedades linguísticas em textos. 5A2.2 – Analisar os efeitos de sentido de verbos de enunciação.
3º, 4º, 5º	Campo artístico-literário	Leitura/escuta (compartilhada e autônoma)	(EF35LP23) Apreciar poemas e outros textos versificados, observando rimas, aliterações e diferentes modos de divisão dos versos, estrofes e refrãos e seu efeito de sentido.	D21 – Reconhecer o gênero discursivo. D22 – Identificar o propósito comunicativo em diferentes gêneros.	D9 – Identificar a finalidade de textos de diferentes gêneros.	5L1.5 – Reconhecer diferentes modos de organização composicional de textos em versos. 5L2.9 – Analisar a construção de sentidos de textos em versos com base em seus elementos constitutivos.
3º, 4º, 5º	Campo artístico-literário	Leitura/escuta (compartilhada e autônoma)	(EF35LP24) Identificar funções do texto dramático (escrito para ser encenado) e sua organização por meio de diálogos entre personagens e marcadores das falas das personagens e das cenas.	D21 – Reconhecer o gênero discursivo. D22 – Identificar o propósito comunicativo em diferentes gêneros. D23 – Reconhecer os elementos que compõem uma narrativa e o conflito gerador. D29 – Identificar os níveis de linguagem e/ou as marcas linguísticas que evidenciam locutor e/ou interlocutor	D9 – Identificar a finalidade de textos de diferentes gêneros. D23 – Reconhecer os elementos que compõem uma narrativa e o conflito gerador. D10 – Identificar as marcas linguísticas que evidenciam o locutor e o interlocutor de um texto.	5L1.6 – Identificar as marcas de organização de textos dramáticos.
3º, 4º, 5º	Campo artístico-literário	Produção de textos (escrita compartilhada e autônoma)	(EF35LP25) Criar narrativas ficcionais, com certa autonomia, utilizando detalhes descritivos, sequências de eventos e imagens apropriadas para sustentar o sentido do texto, e marcadores de tempo, espaço e de fala de personagens.	Sem correlação no SPAECE.	Sem correlação no SAEB (2001).	5P4.1 – Produzir texto em língua portuguesa, de acordo com o gênero textual e o tema demandados.



Ano Faixa	Campos de Atuação	Práticas de Linguagem	DCRC	SPAECE	SAEB 2001	SAEB BNCC
3º, 4º, 5º	Campo artístico-literário	Produção de textos (escrita compartilhada e autônoma)	(EF35LP26) Ler e compreender, com certa autonomia, narrativas ficcionais que apresentem cenários e personagens, observando os elementos da estrutura narrativa: enredo, tempo, espaço, personagens, narrador e a construção do discurso indireto e discurso direto.	D13 – Localizar informação explícita em textos. D15 – Inferir o sentido de uma palavra ou expressão. D18 – Reconhecer o tema ou assunto de um texto lido. D21 – Reconhecer o gênero discursivo. D22 – Identificar o propósito comunicativo em diferentes gêneros.	D1 – Localizar informações explícitas em um texto. D3 – Inferir o sentido de uma palavra ou expressão. D6 – Identificar o tema de um texto. D9 – Identificar a finalidade de textos de diferentes gêneros.	5L1.1 – Identificar a ideia central do texto. 5L1.2 – Localizar informação explícita. 5L1.3 – Reconhecer diferentes gêneros textuais. 5L1.4 – Identificar elementos constitutivos de textos narrativos. 5L2.7 – Inferir o sentido de palavras ou expressões em textos.
3º, 4º, 5º	Campo artístico-literário	Produção de textos (escrita compartilhada e autônoma)	(EF35LP27) Ler e compreender, com certa autonomia, textos em versos, explorando rimas, sons e jogos de palavras, imagens poéticas (sentidos figurados) e recursos visuais e sonoros.	D13 – Localizar informação explícita em textos. D15 – Inferir o sentido de uma palavra ou expressão. D18 – Reconhecer o tema ou assunto de um texto lido. D21 – Reconhecer o gênero discursivo. D22 – Identificar o propósito comunicativo em diferentes gêneros.	D1 – Localizar informações explícitas em um texto. D3 – Inferir o sentido de uma palavra ou expressão. D6 – Identificar o tema de um texto. D9 – Identificar a finalidade de textos de diferentes gêneros.	5L1.1 – Identificar a ideia central do texto. 5L1.2 – Localizar informação explícita. 5L1.3 – Reconhecer diferentes gêneros textuais. 5L1.5 – Reconhecer diferentes modos de organização composicional de textos em versos. 5L2.7 – Inferir o sentido de palavras ou expressões em textos. 5L2.9 – Analisar a construção de sentidos de textos em versos com base em seus elementos constitutivos.
3º, 4º, 5º	Campo artístico-literário	Oralidade	(EF35LP28) Declamar poemas, com entonação, postura e interpretação adequadas.	Sem correlação no SPAECE.	Sem correlação no SAEB (2001).	Sem correlação no SAEB BNCC.

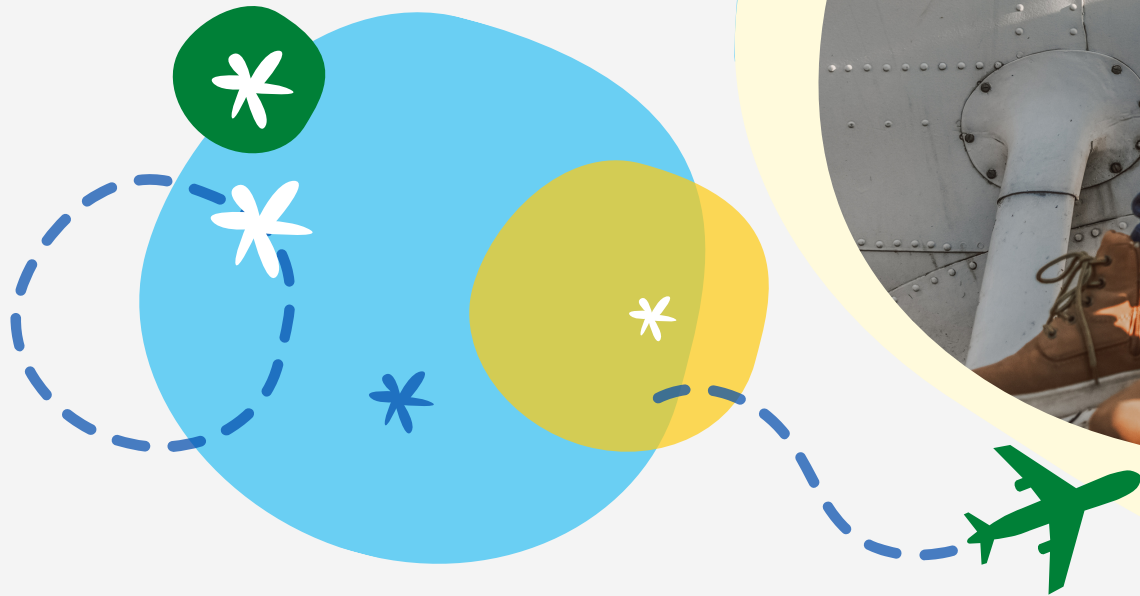


Ano Faixa	Campos de Atuação	Práticas de Linguagem	DCRC	SPAECE	SAEB 2001	SAEB BNCC
-----------	-------------------	-----------------------	------	--------	-----------	-----------

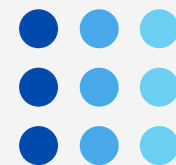
3º, 4º, 5º	Campo artístico-literário	Análise linguística/semiótica (Ortografização)	(EF35LP29) Identificar, em narrativas, cenário, personagem central, conflito gerador, resolução e o ponto de vista com base no qual histórias são narradas, diferenciando narrativas em primeira e terceira pessoas.	D23 – Reconhecer os elementos que compõem uma narrativa e o conflito gerador. D29 – Identificar os níveis de linguagem e/ou as marcas linguísticas que evidenciam locutor e/ou interlocutor.	D7 – Identificar o conflito gerador do enredo e os elementos que constroem a narrativa. D10 – Identificar as marcas linguísticas que evidenciam o locutor e o interlocutor de um texto.	5L1.4 – Identificar elementos constitutivos de textos narrativos.
------------	---------------------------	--	--	---	--	---

3º, 4º, 5º	Campo artístico-literário	Análise linguística/semiótica (Ortografização)	(EF35LP30) Diferenciar discurso indireto e discurso direto, determinando o efeito de sentido de verbos de enunciação e explicando o uso de variedades linguísticas no discurso direto, quando for o caso.	D29 – Identificar os níveis de linguagem e/ou as marcas linguísticas que evidenciam locutor e/ou interlocutor.	D10 – Identificar as marcas linguísticas que evidenciam o locutor e o interlocutor de um texto.	5A1.3 – Identificar as variedades linguísticas em textos. 5A2.2 – Analisar os efeitos de sentido de verbos de enunciação.
------------	---------------------------	--	---	--	---	--





4° ano e 5° ano



Ano Faixa	Campos de Atuação	Práticas de Linguagem	DCRC	SPAECE	SAEB 2001	SAEB BNCC
1º; 2º; 3º; 4º; 5º	Todos os campos de atuação	Leitura/escuta (compartilhada e autônoma)	(EF15LP01) Identificar a função social de textos que circulam em campos da vida social dos quais participa cotidianamente (a casa, a rua, a comunidade, a escola) e nas mídias impressa, de massa e digital, reconhecendo para que foram produzidos, onde circulam, quem os produziu e a quem se destinam.	D18 – Reconhecer o tema ou assunto de um texto lido. D21 – Reconhecer o gênero discursivo. D22 – Identificar o propósito comunicativo em diferentes gêneros. D29 – Identificar os níveis de linguagem e/ou as marcas linguísticas que evidenciam locutor e/ou interlocutor.	D6 – Identificar o tema de um texto. D9 – Identificar a finalidade de textos de diferentes gêneros. D10 – Identificar as marcas linguísticas que evidenciam o locutor e o interlocutor de um texto.	5L1.1 – Identificar a ideia central do texto. 5L1.3 – Reconhecer diferentes gêneros textuais. 5A1.3 – Identificar as variedades linguísticas em textos.
1º; 2º; 3º; 4º; 5º	Todos os campos de atuação	Leitura/escuta (compartilhada e autônoma)	(EF15LP02) Estabelecer expectativas em relação ao texto que vai ler (pressuposições antecipadoras dos sentidos, da forma e da função social do texto), apoiando-se em seus conhecimentos prévios sobre as condições de produção e recepção desse texto, o gênero, o suporte e o universo temático, bem como sobre saliências textuais, recursos gráficos, imagens, dados da própria obra (índice, prefácio etc.), confirmando antecipações e inferências realizadas antes e durante a leitura de textos, checando a adequação das hipóteses realizadas.	D13 – Localizar informação explícita em textos. D14 – Inferir informação em texto verbal. D16 – Interpretar textos não verbais e textos que articulam elementos verbais e não verbais. D18 – Reconhecer o tema ou assunto de um texto lido. D21 – Reconhecer o gênero discursivo. D22 – Identificar o propósito comunicativo em diferentes gêneros.	D1 – Localizar informações explícitas em um texto. D3 – Inferir o sentido de uma palavra ou expressão. D4 – Inferir uma informação implícita em um texto. D5 – Interpretar texto com auxílio de material gráfico diverso (propagandas, quadrinhos, foto etc.). D6 – Identificar o tema de um texto. D9 – Identificar a finalidade de textos de diferentes gêneros.	5L1.1 – Identificar a ideia central do texto. 5L1.2 – Localizar informação explícita. 5L1.3 Reconhecer diferentes gêneros textuais. 5L2.6 – Inferir informações implícitas em textos. 5L2.7 – Inferir o sentido de palavras ou expressões em textos. 5L2.8 – Analisar os efeitos de sentido de recursos multissemióticos em textos que circulam em diferentes suportes.
1º; 2º; 3º; 4º; 5º	Todos os campos de atuação	Leitura/escuta (compartilhada e autônoma)	(EF15LP03) Localizar informações explícitas em textos.	D13 – Localizar informação explícita em textos.	D1 – Localizar informações explícitas em um texto.	5L1.2 – Localizar informação explícita.



Ano Faixa	Campos de Atuação	Práticas de Linguagem	DCRC	SPAECE	SAEB 2001	SAEB BNCC
1º; 2º; 3º; 4º; 5º	Todos os campos de atuação	Leitura/escuta (compartilhada e autônoma)	(EF15LP04) Identificar o efeito de sentido produzido pelo uso de recursos expressivos gráfico-visuais em textos multissemióticos.	D16 – Interpretar textos não verbais e textos que articulam elementos verbais e não verbais.	D5 – Interpretar texto com auxílio de material gráfico diverso (propagandas, quadrinhos, foto etc.).	5L2.3 – Analisar o uso de recursos de persuasão em textos verbais e/ou multimodais. 5L2.8 – Analisar os efeitos de sentido de recursos multissemióticos em textos que circulam em diferentes suportes.
1º; 2º; 3º; 4º; 5º	Todos os campos de atuação	Produção de textos (escrita compartilhada e autônoma)	(EF15LP05) Planejar, com a ajuda do professor, o texto que será produzido, considerando a situação comunicativa, os interlocutores (quem escreve/para quem escreve); a finalidade ou o propósito (escrever para quê); a circulação (onde o texto vai circular); o suporte (qual é o portador do texto); a linguagem, organização e forma do texto e seu tema, pesquisando em meios impressos ou digitais, sempre que for preciso, informações necessárias à produção do texto, organizando em tópicos os dados e as fontes pesquisadas.	Sem correlação no SPAECE.	Sem correlação no SAEB (2001).	Sem correlação no SAEB BNCC.
1º; 2º; 3º; 4º; 5º	Todos os campos de atuação	Produção de textos (escrita compartilhada e autônoma)	(EF15LP06) Rer ler e revisar o texto produzido com a ajuda do professor e a colaboração dos colegas, para corrigi-lo e aprimorá-lo, fazendo cortes, acréscimos, reformulações, correções de ortografia e pontuação.	Sem correlação no SPAECE.	Sem correlação no SAEB (2001).	Sem correlação no SAEB BNCC.



Ano Faixa	Campos de Atuação	Práticas de Linguagem	DCRC	SPAECE	SAEB 2001	SAEB BNCC
1º; 2º; 3º; 4º; 5º	Todos os campos de atuação	Produção de textos (escrita compartilhada e autônoma)	(EF15LP07) Editar a versão final do texto, em colaboração com os colegas e com a ajuda do professor, ilustrando, quando for o caso, em suporte adequado, manual ou digital.	Sem correlação no SPAECE.	Sem correlação no SAEB (2001).	Sem correlação no SAEB BNCC.
1º; 2º; 3º; 4º; 5º	Todos os campos de atuação	Produção de textos (escrita compartilhada e autônoma)	(EF15LP08) Utilizar software, inclusive programas de edição de texto, para editar e publicar os textos produzidos, explorando os recursos multissemióticos disponíveis.	Sem correlação no SPAECE.	Sem correlação no SAEB (2001).	Sem correlação no SAEB BNCC.
1º; 2º; 3º; 4º; 5º	Todos os campos de atuação	Oralidade	(EF15LP09) Expressar-se em situações de intercâmbio oral com clareza, preocupando-se em ser compreendido pelo interlocutor e usando a palavra com tom de voz audível, boa articulação e ritmo adequado.	Sem correlação no SPAECE.	Sem correlação no SAEB (2001).	Sem correlação no SAEB BNCC.
1º; 2º; 3º; 4º; 5º	Todos os campos de atuação	Oralidade	(EF15LP10) Escutar, com atenção, falas de professores e colegas, formulando perguntas pertinentes ao tema e solicitando esclarecimentos sempre que necessário.	Sem correlação no SPAECE.	Sem correlação no SAEB (2001).	Sem correlação no SAEB BNCC.
1º; 2º; 3º; 4º; 5º	Todos os campos de atuação	Oralidade	(EF15LP11) Reconhecer características da conversação espontânea presencial, respeitando os turnos de fala, selecionando e utilizando, durante a conversação, formas de tratamento adequadas, de acordo com a situação e a posição do interlocutor.	Sem correlação no SPAECE.	Sem correlação no SAEB (2001).	Sem correlação no SAEB BNCC.



Ano Faixa	Campos de Atuação	Práticas de Linguagem	DCRC	SPAECE	SAEB 2001	SAEB BNCC
1º; 2º; 3º; 4º; 5º	Todos os campos de atuação	Oralidade	(EF15LP12) Atribuir significado a aspectos não linguísticos (paralinguísticos) observados na fala, como direção do olhar, riso, gestos, movimentos da cabeça (de concordância ou discordância), expressão corporal, tom de voz.	Sem correlação no SPAECE.	Sem correlação no SAEB (2001).	Sem correlação no SAEB BNCC.
1º; 2º; 3º; 4º; 5º	Todos os campos de atuação	Oralidade	(EF15LP13) Identificar finalidades da interação oral em diferentes contextos comunicativos (solicitar informações, apresentar opiniões, informar, relatar experiências etc.).	Sem correlação no SPAECE.	Sem correlação no SAEB (2001).	Sem correlação no SAEB BNCC.
1º; 2º; 3º; 4º; 5º	Campo da vida cotidiana	Leitura/escuta (compartilhada e autônoma)	(EF15LP14) Construir o sentido de histórias em quadrinhos e tirinhas, relacionando imagens e palavras e interpretando recursos gráficos (tipos de balões, de letras, onomatopeias).	D16 – Interpretar textos não verbais e textos que articulam elementos verbais e não verbais. D28 – Reconhecer efeito de humor e de ironia.	D5 – Interpretar texto com auxílio de material gráfico diverso (propagandas, quadrinhos, foto etc.). D13 – Identificar efeitos de ironia ou humor em textos variados.	5L2.8 – Analisar os efeitos de sentido de recursos multissemióticos em textos que circulam em diferentes suportes. 5L2.1 – Analisar elementos constitutivos de gêneros textuais diversos.
1º; 2º; 3º; 4º; 5º	Campo artístico-literário	Leitura/escuta (compartilhada e autônoma)	(EF15LP15) Reconhecer que os textos literários fazem parte do mundo do imaginário e apresentam uma dimensão lúdica, de encantamento, valorizando-os, em sua diversidade cultural, como patrimônio artístico da humanidade.	Sem correlação no SPAECE.	Sem correlação no SAEB (2001).	Sem correlação no SAEB BNCC.



Ano Faixa	Campos de Atuação	Práticas de Linguagem	DCRC	SPAECE	SAEB 2001	SAEB BNCC
1º; 2º; 3º; 4º; 5º	Campo artístico-literário	Leitura/escuta (compartilhada e autônoma)	(EF15LP16) Ler e compreender, em colaboração com os colegas e com a ajuda do professor e, mais tarde, de maneira autônoma, textos narrativos de maior porte como contos (populares, de fadas, acumulativos, de assombração etc.) e crônicas.	D13 – Localizar informação explícita em textos. D14 – Inferir informação em texto verbal. D15 – Inferir o sentido de uma palavra ou expressão. D18 – Reconhecer o tema ou assunto de um texto lido. D22 – Identificar o propósito comunicativo em diferentes gêneros. D23 – Reconhecer os elementos que compõem uma narrativa e o conflito gerador.	D1 – Localizar informações explícitas em um texto. D3 – Inferir o sentido de uma palavra ou expressão. D4 – Inferir uma informação implícita em um texto. D6 – Identificar o tema de um texto. D7 – Identificar o conflito gerador do enredo e os elementos que constroem a narrativa. D9 – Identificar a finalidade de textos de diferentes gêneros.	5L1.1 – Identificar a ideia central do texto. 5L1.2 – Localizar informação explícita. 5L1.4 – Identificar elementos constitutivos de textos narrativos. 5L2.6 – Inferir informações implícitas em textos. 5L2.7 – Inferir o sentido de palavras ou expressões em textos.
1º; 2º; 3º; 4º; 5º	Campo artístico-literário	Leitura/escuta (compartilhada e autônoma)	(EF15LP17) Apreciar poemas visuais e concretos, observando efeitos de sentido criados pelo formato do texto na página, distribuição e diagramação das letras, pelas ilustrações e por outros efeitos visuais.	D16 – Interpretar textos não verbais e textos que articulam elementos verbais e não verbais. D27 – Identificar o efeito de sentido decorrente do uso da pontuação e de outras notações.	D5 – Interpretar texto com auxílio de material gráfico diverso (propagandas, quadrinhos, foto etc.). D14 – Identificar o efeito de sentido decorrente do uso da pontuação e de outras notações.	5L1.5 – Reconhecer diferentes modos de organização composicional de textos em versos. 5L2.8 – Analisar os efeitos de sentido de recursos multissemióticos em textos que circulam em diferentes suportes. 5L2.9 – Analisar a construção de sentidos de textos em versos com base em seus elementos constitutivos.
1º; 2º; 3º; 4º; 5º	Campo artístico-literário	Leitura/escuta (compartilhada e autônoma)	(EF15LP18) Relacionar texto com ilustrações e outros recursos gráficos.	D16 – Interpretar textos não verbais e textos que articulam elementos verbais e não verbais.	D5 – Interpretar texto com auxílio de material gráfico diverso (propagandas, quadrinhos, foto etc.).	5L2.8 – Analisar os efeitos de sentido de recursos multissemióticos em textos que circulam em diferentes suportes.
1º; 2º; 3º; 4º; 5º	Campo artístico-literário	Oralidade	(EF15LP19) Recontar oralmente, com e sem apoio de imagem, textos literários lidos pelo professor.	Sem correlação no SPAECE.	Sem correlação no SAEB (2001).	Sem correlação no SAEB BNCC.



Ano Faixa	Campos de Atuação	Práticas de Linguagem	DCRC	SPAECE	SAEB 2001	SAEB BNCC
3º, 4º, 5º	Todos os campos de atuação	Leitura/escuta (compartilhada e autônoma)	(EF35LP01) Ler e compreender, silenciosamente e, em seguida, em voz alta, com autonomia e fluência, textos curtos com nível de textualidade adequado.	D13 – Localizar informação explícita em textos. D14 – Inferir informação em texto verbal. D15 – Inferir o sentido de uma palavra ou expressão. D18 – Reconhecer o tema ou assunto de um texto lido. D21 – Reconhecer o gênero discursivo. D22 – Identificar o propósito comunicativo em diferentes gêneros.	D1 – Localizar informações explícitas em um texto. D3 – Inferir o sentido de uma palavra ou expressão. D4 – Inferir uma informação implícita em um texto. D6 – Identificar o tema de um texto. D9 – Identificar a finalidade de textos de diferentes gêneros.	5L1.1 – Identificar a ideia central do texto. 5L1.2 – Localizar informação explícita. 5L1.3 – Reconhecer diferentes gêneros textuais. 5L2.1 – Analisar elementos constitutivos de gêneros textuais diversos. 5L2.6 – Inferir informações implícitas em textos. 5L2.7 – Inferir o sentido de palavras ou expressões em textos.
3º, 4º, 5º	Todos os campos de atuação	Leitura/escuta (compartilhada e autônoma)	(EF35LP02) Selecionar livros da biblioteca e/ou do cantinho de leitura da sala de aula e/ou disponíveis em meios digitais para leitura individual, justificando a escolha e compartilhando com os colegas sua opinião, após a leitura.	Sem correlação no SPAECE.	Sem correlação no SAEB (2001).	Sem correlação no SAEB BNCC.
3º, 4º, 5º	Todos os campos de atuação	Leitura/escuta (compartilhada e autônoma)	(EF35LP03) Identificar a ideia central do texto, demonstrando compreensão global.	D18 – Reconhecer o tema ou assunto de um texto lido.	D6 – Identificar o tema de um texto.	5L1.1 – Identificar a ideia central do texto.
3º, 4º, 5º	Todos os campos de atuação	Leitura/escuta (compartilhada e autônoma)	(EF35LP04) Inferir informações implícitas nos textos lidos.	D14 – Inferir informação em texto verbal.	D4 – Inferir uma informação implícita em um texto.	5L2.6 – Inferir informações implícitas em textos.
3º, 4º, 5º	Todos os campos de atuação	Leitura/escuta (compartilhada e autônoma)	(EF35LP05) Inferir o sentido de palavras ou expressões desconhecidas em textos, com base no contexto da frase ou do texto.	D15 – Inferir o sentido de uma palavra ou expressão.	D3 – Inferir o sentido de uma palavra ou expressão	5L2.7 – Inferir o sentido de palavras ou expressões em textos.



Ano Faixa	Campos de Atuação	Práticas de Linguagem	DCRC	SPAECE	SAEB 2001	SAEB BNCC
3º, 4º, 5º	Todos os campos de atuação	Leitura/escuta (compartilhada e autônoma)	(EF35LP06) Recuperar relações entre partes de um texto, identificando substituições lexicais (de substantivos por sinônimos) ou pronominais (uso de pronomes anafóricos – pessoais, possessivos, demonstrativos) que contribuem para a continuidade do texto.	D25 – Reconhecer as relações entre partes de um texto, identificando os recursos coesivos que contribuem para a sua continuidade.	D2 – Estabelecer relações entre partes de um texto, identificando repetições ou substituições que contribuem para a continuidade dele.	5A1.5 – Identificar os mecanismos de referência lexical e pronominal.
3º, 4º, 5º	Todos os campos de atuação	Produção de textos (escrita compartilhada e autônoma)	(EF35LP07) Utilizar, ao produzir um texto, conhecimentos linguísticos e gramaticais, tais como ortografia, regras básicas de concordância nominal e verbal, pontuação (ponto final, ponto de exclamação, ponto de interrogação, vírgulas em enumerações) e pontuação do discurso direto, quando for o caso.	Sem correlação no SPAECE.	Sem correlação no SAEB (2001).	5P4.1 – Produzir texto em língua portuguesa, de acordo com o gênero textual e o tema demandados.
3º, 4º, 5º	Todos os campos de atuação	Produção de textos (escrita compartilhada e autônoma)	(EF35LP08) Utilizar, ao produzir um texto, recursos de referência (por substituição lexical ou por pronomes pessoais, possessivos e demonstrativos), vocabulário apropriado ao gênero, recursos de coesão pronominal (pronomes anafóricos) e articuladores de relações de sentido (tempo, causa, oposição, conclusão, comparação), com nível suficiente de informatividade.	Sem correlação no SPAECE.	Sem correlação no SAEB (2001).	5P4.1 – Produzir texto em língua portuguesa, de acordo com o gênero textual e o tema demandados.



Ano Faixa	Campos de Atuação	Práticas de Linguagem	DCRC	SPAECE	SAEB 2001	SAEB BNCC
3º, 4º, 5º	Todos os campos de atuação	Produção de textos (escrita compartilhada e autônoma)	(EF35LP09) Organizar o texto em unidades de sentido, dividindo-o em parágrafos segundo as normas gráficas e de acordo com as características do gênero textual.	Sem correlação no SPAECE.	Sem correlação no SAEB (2001).	Sem correlação no SAEB BNCC.
3º, 4º, 5º	Todos os campos de atuação	Oralidade	(EF35LP10) Identificar gêneros do discurso oral, utilizados em diferentes situações e contextos comunicativos, e suas características linguístico-expressivas e composicionais (conversação espontânea, conversação telefônica, entrevistas pessoais, entrevistas no rádio ou na TV, debate, noticiário de rádio e TV, narração de jogos esportivos no rádio e TV, aula, debate etc.).	Sem correlação no SPAECE.	Sem correlação no SAEB (2001).	Sem correlação no SAEB BNCC.
3º, 4º, 5º	Todos os campos de atuação	Oralidade	(EF35LP11) Ouvir gravações, canções, textos falados em diferentes variedades linguísticas, identificando características regionais, urbanas e rurais da fala e respeitando as diversas variedades linguísticas como características do uso da língua por diferentes grupos regionais ou diferentes culturas locais, rejeitando preconceitos linguísticos.	D29 – Identificar os níveis de linguagem e/ou as marcas linguísticas que evidenciam locutor e/ou interlocutor.	D10 – Identificar as marcas linguísticas que evidenciam o locutor e o interlocutor de um texto.	5A1.3 – Identificar as variedades linguísticas em textos.



Ano Faixa	Campos de Atuação	Práticas de Linguagem	DCRC	SPAECE	SAEB 2001	SAEB BNCC
3º, 4º, 5º	Todos os campos de atuação	Análise linguística/semiótica (Alfabetização)	(EF35LP12) Recorrer ao dicionário para esclarecer dúvida sobre a escrita de palavras, especialmente no caso de palavras com relações irregulares fonema-grafema.	Sem correlação no SPAECE.	Sem correlação no SAEB (2001).	Sem correlação no SAEB BNCC.
3º, 4º, 5º	Todos os campos de atuação	Análise linguística/semiótica (Alfabetização)	(EF35LP13) Memorizar a grafia de palavras de uso frequente nas quais as relações fonema-grafema são irregulares e com h inicial que não representa fonema.	Sem correlação no SPAECE.	Sem correlação no SAEB (2001).	Sem correlação no SAEB BNCC.
3º, 4º, 5º	Campo da vida pública	Análise linguística/semiótica (Alfabetização)	(EF35LP14) Identificar em textos e usar na produção textual pronomes pessoais, possessivos e demonstrativos, como recurso coesivo anafórico.	D25 – Reconhecer as relações entre partes de um texto, identificando os recursos coesivos que contribuem para a sua continuidade.	D2 – Estabelecer relações entre partes de um texto, identificando repetições ou substituições que contribuem para a continuidade dele.	5A1.5 – Identificar os mecanismos de referência lexical e pronominal.
3º, 4º, 5º	Campo da vida pública	Produção de textos (escrita compartilhada e autônoma)	(EF35LP15) Opinar e defender ponto de vista sobre tema polêmico relacionado a situações vivenciadas na escola e/ou na comunidade, utilizando registro formal e estrutura adequada à argumentação, considerando a situação comunicativa e o tema/assunto do texto.	Sem correlação no SPAECE.	Sem correlação no SAEB (2001).	5P4.1 – Produzir texto em língua portuguesa, de acordo com o gênero textual e o tema demandados. 5L2.3 – Analisar o uso de recursos de persuasão em textos verbais e/ou multimodais. 5A3.1 – Julgar a eficácia de argumentos em textos.



Ano Faixa	Campos de Atuação	Práticas de Linguagem	DCRC	SPAECE	SAEB 2001	SAEB BNCC
3º, 4º, 5º	Campo das práticas de estudo e pesquisa	Análise linguística/semiótica (Alfabetização)	(EF35LP16) Identificar e reproduzir, em notícias, manchetes, lides e corpo de notícias simples para público infantil e cartas de reclamação (revista infantil), digitais ou impressos, a formatação e diagramação específica de cada um desses gêneros, inclusive em suas versões orais.	D21 – Reconhecer o gênero discursivo. D22 – Identificar o propósito comunicativo em diferentes gêneros.	D9 – Identificar a finalidade de textos de diferentes gêneros.	5L1.3 – Reconhecer diferentes gêneros textuais. 5L2.1 – Analisar elementos constitutivos de gêneros textuais diversos. 5P4.1 – Produzir texto em língua portuguesa, de acordo com o gênero textual e o tema demandados.
3º, 4º, 5º	Campo das práticas de estudo e pesquisa	Leitura/escuta (compartilhada e autônoma)	(EF35LP17) Buscar e selecionar, com o apoio do professor, informações de interesse sobre fenômenos sociais e naturais, em textos que circulam em meios impressos ou digitais.	Sem correlação no SPAECE.	Sem correlação no SAEB (2001).	Sem correlação no SAEB BNCC.
3º, 4º, 5º	Campo das práticas de estudo e pesquisa	Oralidade	(EF35LP18) Escutar, com atenção, apresentações de trabalhos realizadas por colegas, formulando perguntas pertinentes ao tema e solicitando esclarecimentos sempre que necessário.	Sem correlação no SPAECE.	Sem correlação no SAEB (2001).	Sem correlação no SAEB BNCC.
3º, 4º, 5º	Campo das práticas de estudo e pesquisa	Oralidade	(EF35LP19) Recuperar as ideias principais em situações formais de escuta de exposições, apresentações e palestras.	Sem correlação no SPAECE.	Sem correlação no SAEB (2001).	Sem correlação no SAEB BNCC.
3º, 4º, 5º	Campo artístico-literário	Oralidade	(EF35LP20) Expor trabalhos ou pesquisas escolares, em sala de aula, com apoio de recursos multissemióticos (imagens, diagrama, tabelas etc.), orientando-se por roteiro escrito, planejando o tempo de fala e adequando a linguagem à situação comunicativa.	Sem correlação no SPAECE.	Sem correlação no SAEB (2001).	Sem correlação no SAEB BNCC.



Ano Faixa	Campos de Atuação	Práticas de Linguagem	DCRC	SPAECE	SAEB 2001	SAEB BNCC
3º, 4º, 5º	Campo artístico-literário	Leitura/escuta (compartilhada e autônoma)	(EF35LP21) Ler e compreender, de forma autônoma, textos literários de diferentes gêneros e extensões, inclusive aqueles sem ilustrações, estabelecendo preferências por gêneros, temas, autores.	D13 – Localizar informação explícita em textos. D14 – Inferir informação em texto verbal. D15 – Inferir o sentido de uma palavra ou expressão. D16 – Interpretar textos não verbais e textos que articulam elementos verbais e não verbais. D18 – Reconhecer o tema ou assunto de um texto lido. D21 – Reconhecer o gênero discursivo. D22 – Identificar o propósito comunicativo em diferentes gêneros.	D1 – Localizar informações explícitas em um texto. D3 – Inferir o sentido de uma palavra ou expressão. D4 – Inferir uma informação implícita em um texto. D6 – Identificar o tema de um texto. D5 – Interpretar texto com o auxílio de material gráfico diverso (propagandas, quadrinhos, foto etc.). D9 – Identificar a finalidade de textos de diferentes gêneros.	5L1.1 – Identificar a ideia central do texto. 5L1.2 – Localizar informação explícita. 5L1.3 – Reconhecer diferentes gêneros textuais. 5L1.4 – Identificar elementos constitutivos de textos narrativos. 5L1.5 – Reconhecer diferentes modos de organização composicional de textos em versos. 5L1.6 – Identificar as marcas de organização de textos dramáticos. 5L2.1 – Analisar elementos constitutivos de gêneros textuais diversos. 5L2.6 – Inferir informações implícitas em textos. 5L2.7 – Inferir o sentido de palavras ou expressões em textos. 5L2.8 – Analisar os efeitos de sentido de recursos multissemióticos em textos que circulam em diferentes suportes. 5L2.9 – Analisar a construção de sentidos de textos em versos com base em seus elementos constitutivos.



Ano Faixa	Campos de Atuação	Práticas de Linguagem	DCRC	SPAECE	SAEB 2001	SAEB BNCC
3º, 4º, 5º	Campo artístico-literário	Leitura/escuta (compartilhada e autônoma)	(EF35LP22) Perceber diálogos em textos narrativos, observando o efeito de sentido de verbos de enunciação e, se for o caso, o uso de variedades linguísticas no discurso direto.	D29 – Identificar os níveis de linguagem e/ou as marcas linguísticas que evidenciam locutor e/ou interlocutor.	D10 – Identificar as marcas linguísticas que evidenciam o locutor e o interlocutor de um texto.	5L1.6 – Identificar as marcas de organização de textos dramáticos. 5A1.3 – Identificar as variedades linguísticas em textos. 5A2.2 – Analisar os efeitos de sentido de verbos de enunciação.
3º, 4º, 5º	Campo artístico-literário	Leitura/escuta (compartilhada e autônoma)	(EF35LP23) Apreciar poemas e outros textos versificados, observando rimas, aliterações e diferentes modos de divisão dos versos, estrofes e refrãos e seu efeito de sentido.	D21 – Reconhecer o gênero discursivo. D22 – Identificar o propósito comunicativo em diferentes gêneros.	D9 – Identificar a finalidade de textos de diferentes gêneros.	5L1.5 – Reconhecer diferentes modos de organização composicional de textos em versos. 5L2.9 – Analisar a construção de sentidos de textos em versos com base em seus elementos constitutivos.
3º, 4º, 5º	Campo artístico-literário	Leitura/escuta (compartilhada e autônoma)	(EF35LP24) Identificar funções do texto dramático (escrito para ser encenado) e sua organização por meio de diálogos entre personagens e marcadores das falas das personagens e das cenas.	D21 – Reconhecer o gênero discursivo. D22 – Identificar o propósito comunicativo em diferentes gêneros. D23 – Reconhecer os elementos que compõem uma narrativa e o conflito gerador. D29 – Identificar os níveis de linguagem e/ou as marcas linguísticas que evidenciam locutor e/ou interlocutor.	D9 – Identificar a finalidade de textos de diferentes gêneros. D23 – Reconhecer os elementos que compõem uma narrativa e o conflito gerador. D10 – Identificar as marcas linguísticas que evidenciam o locutor e o interlocutor de um texto.	5L1.6 – Identificar as marcas de organização de textos dramáticos.
3º, 4º, 5º	Campo artístico-literário	Produção de textos (escrita compartilhada e autônoma)	(EF35LP25) Criar narrativas ficcionais, com certa autonomia, utilizando detalhes descritivos, sequências de eventos e imagens apropriadas para sustentar o sentido do texto, e marcadores de tempo, espaço e de fala de personagens.	Sem correlação no SPAECE.	Sem correlação no SAEB (2001).	5P4.1 – Produzir texto em língua portuguesa, de acordo com o gênero textual e o tema demandados.



Ano Faixa	Campos de Atuação	Práticas de Linguagem	DCRC	SPAECE	SAEB 2001	SAEB BNCC
3º, 4º, 5º	Campo artístico-literário	Produção de textos (escrita compartilhada e autônoma)	(EF35LP26) Ler e compreender, com certa autonomia, narrativas ficcionais que apresentem cenários e personagens, observando os elementos da estrutura narrativa: enredo, tempo, espaço, personagens, narrador e a construção do discurso indireto e discurso direto.	D13 – Localizar informação explícita em textos. D15 – Inferir o sentido de uma palavra ou expressão. D18 – Reconhecer o tema ou assunto de um texto lido. D21 – Reconhecer o gênero discursivo. D22 – Identificar o propósito comunicativo em diferentes gêneros.	D1 – Localizar informações explícitas em um texto. D3 – Inferir o sentido de uma palavra ou expressão. D6 – Identificar o tema de um texto. D9 – Identificar a finalidade de textos de diferentes gêneros.	5L1.1 – Identificar a ideia central do texto. 5L1.2 – Localizar informação explícita. 5L1.3 – Reconhecer diferentes gêneros textuais. 5L1.4 – Identificar elementos constitutivos de textos narrativos. 5L2.7 – Inferir o sentido de palavras ou expressões em textos.
3º, 4º, 5º	Campo artístico-literário	Produção de textos (escrita compartilhada e autônoma)	(EF35LP27) Ler e compreender, com certa autonomia, textos em versos, explorando rimas, sons e jogos de palavras, imagens poéticas (sentidos figurados) e recursos visuais e sonoros.	D13 – Localizar informação explícita em textos. D15 – Inferir o sentido de uma palavra ou expressão. D18 – Reconhecer o tema ou assunto de um texto lido. D21 – Reconhecer o gênero discursivo. D22 – Identificar o propósito comunicativo em diferentes gêneros.	D1 – Localizar informações explícitas em um texto. D3 – Inferir o sentido de uma palavra ou expressão. D6 – Identificar o tema de um texto. D9 – Identificar a finalidade de textos de diferentes gêneros.	5L1.1 – Identificar a ideia central do texto. 5L1.2 – Localizar informação explícita. 5L1.3 – Reconhecer diferentes gêneros textuais. 5L1.5 – Reconhecer diferentes modos de organização composicional de textos em versos. 5L2.7 – Inferir o sentido de palavras ou expressões em textos. 5L2.9 – Analisar a construção de sentidos de textos em versos com base em seus elementos constitutivos.
3º, 4º, 5º	Campo artístico-literário	Oralidade	(EF35LP28) Declamar poemas, com entonação, postura e interpretação adequadas.	Sem correlação no SPAECE.	Sem correlação no SAEB (2001).	Sem correlação no SAEB BNCC.



Ano Faixa	Campos de Atuação	Práticas de Linguagem	DCRC	SPAECE	SAEB 2001	SAEB BNCC
3º, 4º, 5º	Campo artístico-literário	Análise linguística/semiótica (Ortografização)	(EF35LP29) Identificar, em narrativas, cenário, personagem central, conflito gerador, resolução e o ponto de vista com base no qual histórias são narradas, diferenciando narrativas em primeira e terceira pessoas.	D23 – Reconhecer os elementos que compõem uma narrativa e o conflito gerador. D29 – Identificar os níveis de linguagem e/ou as marcas linguísticas que evidenciam locutor e/ou interlocutor.	D7 – Identificar o conflito gerador do enredo e os elementos que constroem a narrativa. D10 – Identificar as marcas linguísticas que evidenciam o locutor e o interlocutor de um texto.	5L1.4 – Identificar elementos constitutivos de textos narrativos.
3º, 4º, 5º	Campo artístico-literário	Análise linguística/semiótica (Ortografização)	(EF35LP30) Diferenciar discurso indireto e discurso direto, determinando o efeito de sentido de verbos de enunciação e explicando o uso de variedades linguísticas no discurso direto, quando for o caso.	D29 – Identificar os níveis de linguagem e/ou as marcas linguísticas que evidenciam locutor e/ou interlocutor.	D10 – Identificar as marcas linguísticas que evidenciam o locutor e o interlocutor de um texto.	5A1.3 – Identificar as variedades linguísticas em textos. 5A2.2 – Analisar os efeitos de sentido de verbos de enunciação.
4º	Todos os campos de atuação	Análise linguística/semiótica (Ortografização)	(EF04LP01) Grafar palavras utilizando regras de correspondência fonema-grafema regulares diretas e contextuais.	Sem correlação no SPAECE.	Sem correlação no SAEB (2001).	Sem correlação no SAEB BNCC.
4º	Todos os campos de atuação	Análise linguística/semiótica (Ortografização)	(EF04LP02) Ler e escrever, corretamente, palavras com sílabas VV e CVV em casos nos quais a combinação VV (ditongo) é reduzida na língua oral (ai, ei, ou).	Sem correlação no SPAECE.	Sem correlação no SAEB (2001).	Sem correlação no SAEB BNCC.
4º	Todos os campos de atuação	Análise linguística/semiótica (Ortografização)	(EF04LP03) Localizar palavras no dicionário para esclarecer significados, reconhecendo o significado mais plausível para o contexto que deu origem à consulta.	D13 – Localizar informação explícita em textos. D15 – Inferir o sentido de uma palavra ou expressão.	D1 – Localizar informações explícitas em um texto. D3 – Inferir o sentido de uma palavra ou expressão.	5L1.2 – Localizar informação explícita. 5L2.7 – Inferir o sentido de palavras ou expressões em textos.
4º	Todos os campos de atuação	Análise linguística/semiótica (Ortografização)	(EF04LP04) Usar acento gráfico (agudo ou circunflexo) em paroxítonas terminadas em -i(s), -l, -r, -ão(s).	Sem correlação no SPAECE.	Sem correlação no SAEB (2001).	Sem correlação no SAEB BNCC.



Ano Faixa	Campos de Atuação	Práticas de Linguagem	DCRC	SPAECE	SAEB 2001	SAEB BNCC
4º	Todos os campos de atuação	Análise linguística/semiótica (Ortografização)	(EF04LP05) Identificar a função na leitura e usar, adequadamente, na escrita ponto final, de interrogação, de exclamação, dois-pontos e travessão em diálogos (discurso direto), vírgula em enumerações e em separação de vocativo e de aposto.	D27 – Identificar o efeito de sentido decorrente do uso da pontuação e de outras notações.	D14 – Identificar o efeito de sentido decorrente do uso da pontuação e de outras notações.	5A1.1 – Reconhecer os usos da pontuação. 5A2.1 – Analisar os efeitos de sentido decorrentes do uso da pontuação.
4º	Todos os campos de atuação	Análise linguística/semiótica (Ortografização)	(EF04LP06) Identificar em textos e usar na produção textual a concordância entre substantivo ou pronome pessoal e verbo (concordância verbal).	Sem correlação no SPAECE.	Sem correlação no SAEB (2001).	5A2.2 – Analisar os efeitos de sentido de verbos de enunciação. 5P4.1 – Produzir texto em língua portuguesa, de acordo com o gênero textual e o tema demandados.
4º	Todos os campos de atuação	Análise linguística/semiótica (Ortografização)	(EF04LP07) Identificar em textos e usar na produção textual a concordância entre artigo, substantivo e adjetivo (concordância no grupo nominal).	Sem correlação no SPAECE.	Sem correlação no SAEB (2001).	5A2.3 – Analisar os efeitos de sentido decorrentes do uso dos adjetivos. 5P4.1 – Produzir texto em língua portuguesa, de acordo com o gênero textual e o tema demandados.
4º	Todos os campos de atuação	Análise linguística/semiótica (Ortografização)	(EF04LP08) Reconhecer e grafar, corretamente, palavras derivadas com os sufixos -agem, -oso, -eza, -izar/-isar (regulares morfológicas).	Sem correlação no SPAECE.	Sem correlação no SAEB (2001).	Sem correlação no SAEB BNCC.



Ano Faixa	Campos de Atuação	Práticas de Linguagem	DCRC	SPAECE	SAEB 2001	SAEB BNCC
4º	Campo da vida cotidiana	Leitura/escuta (compartilhada e autônoma)	(EF04LP09) Ler e compreender, com autonomia, boletos, faturas e carnês, dentre outros gêneros do campo da vida cotidiana, de acordo com as convenções do gênero (campos, itens elencados, medidas de consumo, código de barras) e considerando a situação comunicativa e a finalidade do texto.	D13 – Localizar informação explícita em textos. D15 – Inferir o sentido de uma palavra ou expressão. D18 – Reconhecer o tema ou assunto de um texto lido. D21 – Reconhecer o gênero discursivo. D22 – Identificar o propósito comunicativo em diferentes gêneros.	D1 – Localizar informações explícitas em um texto. D3 – Inferir o sentido de uma palavra ou expressão. D6 – Identificar o tema de um texto. D9 – Identificar a finalidade de textos de diferentes gêneros.	5L1.1 – Identificar a ideia central do texto. 5L1.2 – Localizar informação explícita. 5L1.3 – Reconhecer diferentes gêneros textuais. 5L2.1 – Analisar elementos constitutivos de gêneros textuais diversos. 5L2.7 – Inferir o sentido de palavras ou expressões em textos.
4º	Campo da vida cotidiana	Leitura/escuta (compartilhada e autônoma)	(EF04LP10) Ler e compreender, com autonomia, cartas pessoais de reclamação, dentre outros gêneros do campo da vida cotidiana, de acordo com as convenções do gênero carta e considerando a situação comunicativa e o tema/assunto/finalidade do texto.	D13 – Localizar informação explícita em textos. D15 – Inferir o sentido de uma palavra ou expressão. D18 – Reconhecer o tema ou assunto de um texto lido. D21 – Reconhecer o gênero discursivo. D22 – Identificar o propósito comunicativo em diferentes gêneros.	D1 – Localizar informações explícitas em um texto. D3 – Inferir o sentido de uma palavra ou expressão. D6 – Identificar o tema de um texto. D9 – Identificar a finalidade de textos de diferentes gêneros.	5L1.1 – Identificar a ideia central do texto. 5L1.2 – Localizar informação explícita. 5L1.3 – Reconhecer diferentes gêneros textuais. 5L2.1 – Analisar elementos constitutivos de gêneros textuais diversos. 5L2.7 – Inferir o sentido de palavras ou expressões em textos.
4º	Campo da vida cotidiana	Produção de textos (escrita compartilhada e autônoma)	(EF04LP11) Planejar e produzir, com autonomia, cartas pessoais de reclamação, dentre outros gêneros do campo da vida cotidiana, de acordo com as convenções do gênero carta e com a estrutura própria desses textos (problema, opinião, argumentos), considerando a situação comunicativa e o tema/assunto/finalidade do texto.	Sem correlação no SPAECE.	Sem correlação no SAEB (2001).	5P4.1 – Produzir texto em língua portuguesa, de acordo com o gênero textual e o tema demandados.



Ano Faixa	Campos de Atuação	Práticas de Linguagem	DCRC	SPAECE	SAEB 2001	SAEB BNCC
4º	Campo da vida cotidiana	Oralidade	(EF04LP12) Assistir, em vídeo digital, a programa infantil com instruções de montagem, de jogos e brincadeiras e, a partir dele, planejar e produzir tutoriais em áudio ou vídeo.	Sem correlação no SPAECE.	Sem correlação no SAEB (2001).	Sem correlação no SAEB BNCC.
4º	Campo da vida cotidiana	Análise linguística/semiótica (Ortografização)	(EF04LP13) Identificar e reproduzir, em textos injuntivos instrucionais (instruções de jogos digitais ou impressos), a formatação própria desses textos (verbos imperativos, indicação de passos a ser seguidos) e formato específico dos textos orais ou escritos desses gêneros (lista/ apresentação de materiais e instruções/passos de jogo).	D21 – Reconhecer o gênero discursivo. D22 – Identificar o propósito comunicativo em diferentes gêneros.	D9 – Identificar a finalidade de textos de diferentes gêneros.	5L1.3 – Reconhecer diferentes gêneros textuais. 5L2.1 – Analisar elementos constitutivos de gêneros textuais diversos.
4º	Campo da vida pública	Leitura/escuta (compartilhada e autônoma)	(EF04LP14) Identificar, em notícias, fatos, participantes, local e momento/tempo da ocorrência do fato noticiado.	D23 – Reconhecer os elementos que compõem uma narrativa e o conflito gerador.	D7 – Identificar o conflito gerador do enredo e os elementos que constroem a narrativa.	5L1.4 – Identificar elementos constitutivos de textos narrativos. 5L2.1 – Analisar elementos constitutivos de gêneros textuais diversos.
4º	Campo da vida pública	Leitura/escuta (compartilhada e autônoma)	(EF04LP15) Distinguir fatos de opiniões/sugestões em textos (informativos, jornalísticos, publicitários etc.).	D19 – Distinguir fato de opinião relativa a este fato.	D11 – Distinguir um fato da opinião relativa a esse fato.	5L2.4 – Distinguir fatos de opiniões em textos.



Ano Faixa	Campos de Atuação	Práticas de Linguagem	DCRC	SPAECE	SAEB 2001	SAEB BNCC
4º	Campo da vida pública	Produção de textos (escrita compartilhada e autônoma)	(EF04LP16) Produzir notícias sobre fatos ocorridos no universo escolar, digitais ou impressas, para o jornal da escola, noticiando os fatos e seus atores e comentando decorrências, de acordo com as convenções do gênero notícia e considerando a situação comunicativa e o tema/assunto do texto.	Sem correlação no SPAECE.	Sem correlação no SAEB (2001).	5P4.1 – Produzir texto em língua portuguesa, de acordo com o gênero textual e o tema demandados.
4º	Campo da vida pública	Oralidade	(EF04LP17) Produzir jornais radiofônicos ou televisivos e entrevistas veiculadas em rádio, TV e na internet, orientando-se por roteiro ou texto e demonstrando conhecimento dos gêneros jornal falado/televisivo e entrevista.	Sem correlação no SPAECE.	Sem correlação no SAEB (2001).	5P4.1 – Produzir texto em língua portuguesa, de acordo com o gênero textual e o tema demandados.
4º	Campo da vida pública	Análise linguística/semiótica (Ortografização)	(EF04LP18) Analisar o padrão entonacional e a expressão facial e corporal de âncoras de jornais radiofônicos ou televisivos e de entrevistadores/entrevistados.	Sem correlação no SPAECE.	Sem correlação no SAEB (2001).	Sem correlação no SAEB BNCC.
4º	Campo das práticas de estudo e pesquisa	Leitura/escuta (compartilhada e autônoma)	(EF04LP19) Ler e compreender textos expositivos de divulgação científica para crianças, considerando a situação comunicativa e o tema/ assunto do texto.	D13 – Localizar informação explícita em textos. D15 – Inferir o sentido de uma palavra ou expressão. D18 – Reconhecer o tema ou assunto de um texto lido. D21 – Reconhecer o gênero discursivo. D22 – Identificar o propósito comunicativo em diferentes gêneros.	D1 – Localizar informações explícitas em um texto. D3 – Inferir o sentido de uma palavra ou expressão. D6 – Identificar o tema de um texto. D9 – Identificar a finalidade de textos de diferentes gêneros.	5L1.1 – Identificar a ideia central do texto. 5L1.2 – Localizar informação explícita. 5L1.3 – Reconhecer diferentes gêneros textuais. 5L2.1 – Analisar elementos constitutivos de gêneros textuais diversos. 5L2.7 – Inferir o sentido de palavras ou expressões em textos.



Ano Faixa	Campos de Atuação	Práticas de Linguagem	DCRC	SPAECE	SAEB 2001	SAEB BNCC
4º	Campo das práticas de estudo e pesquisa	Leitura/escuta (compartilhada e autônoma)	(EF04LP20) Reconhecer a função de gráficos, diagramas e tabelas em textos, como forma de apresentação de dados e informações.	D21 – Reconhecer o gênero discursivo. D22 – Identificar o propósito comunicativo em diferentes gêneros.	D9 – Identificar a finalidade de textos de diferentes gêneros.	5L2.5 – Analisar informações apresentadas em gráficos, infográficos ou tabelas.
4º	Campo das práticas de estudo e pesquisa	Produção de textos (escrita compartilhada e autônoma)	(EF04LP21) Planejar e produzir textos sobre temas de interesse, com base em resultados de observações e pesquisas em fontes de informações impressas ou eletrônicas, incluindo, quando pertinente, imagens e gráficos ou tabelas simples, considerando a situação comunicativa e o tema/assunto do texto.	Sem correlação no SPAECE.	Sem correlação no SAEB (2001).	5L2.5 – Analisar informações apresentadas em gráficos, infográficos ou tabelas. 5L2.8 – Analisar os efeitos de sentido de recursos multissemióticos em textos que circulam em diferentes suportes. 5P4.1 – Produzir texto em língua portuguesa, de acordo com o gênero textual e o tema demandados.
4º	Campo das práticas de estudo e pesquisa	Produção de textos (escrita compartilhada e autônoma)	(EF04LP22) Planejar e produzir, com certa autonomia, verbetes de enciclopédia infantil, digitais ou impressos, considerando a situação comunicativa e o tema/ assunto/finalidade do texto.	Sem correlação no SPAECE.	Sem correlação no SAEB (2001).	5P4.1 – Produzir texto em língua portuguesa, de acordo com o gênero textual e o tema demandados.
4º	Campo das práticas de estudo e pesquisa	Análise linguística/ semiótica (Ortografização)	(EF04LP23) Identificar e reproduzir, em verbetes de enciclopédia infantil, digitais ou impressos, a formatação e diagramação específica desse gênero (título do verbete, definição, detalhamento, curiosidades), considerando a situação comunicativa e o tema/assunto/finalidade do texto.	D21 – Reconhecer o gênero discursivo. D22 – Identificar o propósito comunicativo em diferentes gêneros.	D9 – Identificar a finalidade de textos de diferentes gêneros.	5L1.3 – Reconhecer diferentes gêneros textuais. 5L2.1 – Analisar elementos constitutivos de gêneros textuais diversos. 5P4.1 – Produzir texto em língua portuguesa, de acordo com o gênero textual e o tema demandados.



Ano Faixa	Campos de Atuação	Práticas de Linguagem	DCRC	SPAECE	SAEB 2001	SAEB BNCC
4º	Campo das práticas de estudo e pesquisa	Análise linguística/semiótica (Ortografização)	(EF04LP24) Identificar e reproduzir, em seu formato, tabelas, diagramas e gráficos em relatórios de observação e pesquisa, como forma de apresentação de dados e informações.	D16 – Interpretar textos não verbais e textos que articulam elementos verbais e não verbais. D21 – Reconhecer o gênero discursivo. D22 – Identificar o propósito comunicativo em diferentes gêneros.	D5 – Interpretar texto com auxílio de material gráfico diverso (propagandas, quadrinhos, foto etc.). D9 – Identificar a finalidade de textos de diferentes gêneros.	5L2.5 – Analisar informações apresentadas em gráficos, infográficos ou tabelas.
4º	Campo das práticas de estudo e pesquisa	Produção de textos (escrita compartilhada e autônoma)	(EF04LP25) Representar cenas de textos dramáticos, reproduzindo as falas das personagens, de acordo com as rubricas de interpretação e movimento indicadas pelo autor.	Sem correlação no SPAECE.	Sem correlação no SAEB (2001).	5L1.6 – Identificar as marcas de organização de textos dramáticos. 5P4.1 – Produzir texto em língua portuguesa, de acordo com o gênero textual e o tema demandados.
4º	Campo artístico-literário	Análise linguística/semiótica (Ortografização)	(EF04LP26) Observar, em poemas concretos, o formato, a distribuição e a diagramação das letras do texto na página.	D16 – Interpretar textos não verbais e textos que articulam elementos verbais e não verbais.	D5 – Interpretar texto com auxílio de material gráfico diverso (propagandas, quadrinhos, foto etc.).	5L1.5 – Reconhecer diferentes modos de organização composicional de textos em versos. 5L2.9 – Analisar a construção de sentidos de textos em versos com base em seus elementos constitutivos.
4º	Campo artístico-literário	Análise linguística/semiótica (Ortografização)	(EF04LP27) Identificar, em textos dramáticos, marcadores das falas das personagens e de cena.	D23 – Reconhecer os elementos que compõem uma narrativa e o conflito gerado D29 – Identificar os níveis de linguagem e/ou as marcas linguísticas que evidenciam locutor e/ou interlocutor.	D7 – Identificar o conflito gerador do enredo e os elementos que constroem a narrativa. D10 – Identificar as marcas linguísticas que evidenciam o locutor e o interlocutor de um texto.	5L1.6 – Identificar as marcas de organização de textos dramáticos. 5L2.1 – Analisar elementos constitutivos de gêneros textuais diversos.



Ano Faixa	Campos de Atuação	Práticas de Linguagem	DCRC	SPAECE	SAEB 2001	SAEB BNCC
5º	Todos os campos de atuação	Análise linguística/semiótica (Ortografização)	(EF05LP01) Grafar palavras utilizando regras de correspondência fonema-grafema regulares, contextuais e morfológicas e palavras de uso frequente com correspondências irregulares.	Sem correlação no SPAECE.	Sem correlação no SAEB (2001).	Sem correlação no SAEB BNCC.
5º	Todos os campos de atuação	Análise linguística/semiótica (Ortografização)	(EF05LP02) Identificar o caráter polissêmico das palavras (uma mesma palavra com diferentes significados, de acordo com o contexto de uso), comparando o significado de determinados termos utilizados nas áreas científicas com esses mesmos termos utilizados na linguagem usual.	D15 – Inferir o sentido de uma palavra ou expressão. D29 – Identificar os níveis de linguagem e/ou as marcas linguísticas que evidenciam locutor e/ou interlocutor.	D3 – Inferir o sentido de uma palavra ou expressão. D10 – Identificar as marcas linguísticas que evidenciam o locutor e o interlocutor de um texto.	5L2.7 – Inferir o sentido de palavras ou expressões em textos. 5A1.3 – Identificar as variedades linguísticas em textos.
5º	Todos os campos de atuação	Análise linguística/semiótica (Ortografização)	(EF05LP03) Acentuar corretamente palavras oxítonas, paroxítonas e proparoxítonas.	Sem correlação no SPAECE.	Sem correlação no SAEB (2001).	Sem correlação no SAEB BNCC.
5º	Todos os campos de atuação	Análise linguística/semiótica (Ortografização)	(EF05LP04) Diferenciar, na leitura de textos, vírgula, ponto e vírgula, dois-pontos e reconhecer, na leitura de textos, o efeito de sentido que decorre do uso de reticências, aspas, parênteses.	D27 – Identificar o efeito de sentido decorrente do uso da pontuação e de outras notações.	D14 – Identificar o efeito de sentido decorrente do uso da pontuação e de outras notações.	5A1.1 – Reconhecer os usos da pontuação. 5A2.1 – Analisar os efeitos de sentido decorrentes do uso da pontuação.
5º	Todos os campos de atuação	Análise linguística/semiótica (Ortografização)	(EF05LP05) Identificar a expressão de presente, passado e futuro em tempos verbais do modo indicativo.	D15 – Inferir o sentido de uma palavra ou expressão	D3 – Inferir o sentido de uma palavra ou expressão.	5A2.2 – Analisar os efeitos de sentido de verbos de enunciação.



Ano Faixa	Campos de Atuação	Práticas de Linguagem	DCRC	SPAECE	SAEB 2001	SAEB BNCC
5º	Todos os campos de atuação	Análise linguística/semiótica (Ortografização)	(EF05LP06) Flexionar, adequadamente, na escrita e na oralidade, os verbos em concordância com pronomes pessoais/nomes sujeitos da oração.	Sem correlação no SPAECE.	Sem correlação no SAEB (2001).	Sem correlação no SAEB BNCC.
5º	Todos os campos de atuação	Análise linguística/semiótica (Ortografização)	(EF05LP07) Identificar, em textos, o uso de conjunções e a relação que estabelecem entre partes do texto: adição, oposição, tempo, causa, condição, finalidade.	D26 – Reconhecer o sentido das relações lógico-discursivas marcadas por conjunções, advérbios etc.	D8 – Estabelecer relação causa/consequência entre partes e elementos do texto. D12 – Estabelecer relações lógico-discursivas presentes no texto, marcadas por conjunções, advérbios etc.	5L2.2 – Analisar relações de causa e consequência. 5A1.4 – Identificar os mecanismos de progressão textual. 5A2.4 – Analisar os efeitos de sentido decorrentes do uso dos advérbios.
5º	Todos os campos de atuação	Análise linguística/semiótica (Ortografização)	(EF05LP08) Diferenciar palavras primitivas, derivadas e compostas, e derivadas por adição de prefixo e de sufixo.	D15 – Inferir o sentido de uma palavra ou expressão.	D3 – Inferir o sentido de uma palavra ou expressão.	5A1.2 – Reconhecer em textos o significado de palavras derivadas a partir de seus afixos.
5º	Campo da vida cotidiana	Leitura/escuta (compartilhada e autônoma)	(EF05LP09) Ler e compreender, com autonomia, textos instrucional de regras de jogo, dentre outros gêneros do campo da vida cotidiana, de acordo com as convenções do gênero e considerando a situação comunicativa e a finalidade do texto.	D13 – Localizar informação explícita em textos. D15 – Inferir o sentido de uma palavra ou expressão. D18 – Reconhecer o tema ou assunto de um texto lido. D21 – Reconhecer o gênero discursivo. D22 – Identificar o propósito comunicativo em diferentes gêneros.	D1 – Localizar informações explícitas em um texto. D3 – Inferir o sentido de uma palavra ou expressão. D6 – Identificar o tema de um texto. D9 – Identificar a finalidade de textos de diferentes gêneros.	5L1.1 – Identificar a ideia central do texto. 5L1.2 – Localizar informação explícita. 5L1.3 – Reconhecer diferentes gêneros textuais. 5L2.1 – Analisar elementos constitutivos de gêneros textuais diversos. 5L2.7 – Inferir o sentido de palavras ou expressões em textos.



Ano Faixa	Campos de Atuação	Práticas de Linguagem	DCRC	SPAECE	SAEB 2001	SAEB BNCC
5º	Campo da vida cotidiana	Leitura/escuta (compartilhada e autônoma)	(EF05LP10) Ler e compreender, com autonomia, anedotas, piadas e cartuns, dentre outros gêneros do campo da vida cotidiana, de acordo com as convenções do gênero e considerando a situação comunicativa e a finalidade do texto.	D13 – Localizar informação explícita em textos. D15 – Inferir o sentido de uma palavra ou expressão. D18 – Reconhecer o tema ou assunto de um texto lido. D21 – Reconhecer o gênero discursivo. D22 – Identificar o propósito comunicativo em diferentes gêneros.	D1 – Localizar informações explícitas em um texto. D3 – Inferir o sentido de uma palavra ou expressão. D6 – Identificar o tema de um texto. D9 – Identificar a finalidade de textos de diferentes gêneros.	5L1.1 – Identificar a ideia central do texto. 5L1.2 – Localizar informação explícita. 5L1.3 – Reconhecer diferentes gêneros textuais. 5L2.1 – Analisar elementos constitutivos de gêneros textuais diversos. 5L2.7 – Inferir o sentido de palavras ou expressões em textos.
5º	Campo da vida cotidiana	Produção de textos (escrita compartilhada e autônoma)	(EF05LP11) Registrar, com autonomia, anedotas, piadas e cartuns, dentre outros gêneros do campo da vida cotidiana, de acordo com as convenções do gênero e considerando a situação comunicativa e a finalidade do texto.	Sem correlação no SPAECE.	Sem correlação no SAEB (2001).	5P4.1 – Produzir texto em língua portuguesa, de acordo com o gênero textual e o tema demandados.
5º	Campo da vida cotidiana	Escrita (compartilhada e autônoma)	(EF05LP12) Planejar e produzir, com autonomia, textos instrucionais de regras de jogo, dentre outros gêneros do campo da vida cotidiana, de acordo com as convenções do gênero e considerando a situação comunicativa e a finalidade do texto.	Sem correlação no SPAECE.	Sem correlação no SAEB (2001).	5P4.1 – Produzir texto em língua portuguesa, de acordo com o gênero textual e o tema demandados.
5º	Campo da vida cotidiana	Oralidade	(EF05LP13) Assistir, em vídeo digital, a postagem de vlog infantil de críticas de brinquedos e livros de literatura infantil e, a partir dele, planejar e produzir resenhas digitais em áudio ou vídeo.	Sem correlação no SPAECE.	Sem correlação no SAEB (2001).	Sem correlação no SAEB BNCC.



Ano Faixa	Campos de Atuação	Práticas de Linguagem	DCRC	SPAECE	SAEB 2001	SAEB BNCC
5º	Campo da vida cotidiana	Análise linguística/semiótica (Ortografização)	(EF05LP14) Identificar e reproduzir, em textos de resenha crítica de brinquedos ou livros de literatura infantil, a formatação própria desses textos (apresentação e avaliação do produto).	D21 – Reconhecer o gênero discursivo. D22 – Identificar o propósito comunicativo em diferentes gêneros.	D9 – Identificar a finalidade de textos de diferentes gêneros.	5L1.3 – Reconhecer diferentes gêneros textuais. 5L2.1 – Analisar elementos constitutivos de gêneros textuais diversos. 5P4.1 – Produzir texto em língua portuguesa, de acordo com o gênero textual e o tema demandados.
5º	Campo da vida pública	Leitura/escuta (compartilhada e autônoma)	(EF05LP15) Ler/assistir e compreender, com autonomia, notícias, reportagens, vídeos em vlogs argumentativos, dentre outros gêneros do campo político-cidadão, de acordo com as convenções dos gêneros e considerando a situação comunicativa e o tema/assunto do texto.	D13 – Localizar informação explícita em textos. D15 – Inferir o sentido de uma palavra ou expressão. D18 – Reconhecer o tema ou assunto de um texto lido. D21 – Reconhecer o gênero discursivo. D22 – Identificar o propósito comunicativo em diferentes gêneros.	D1 – Localizar informações explícitas em um texto. D3 – Inferir o sentido de uma palavra ou expressão. D6 – Identificar o tema de um texto. D9 – Identificar a finalidade de textos de diferentes gêneros.	5L1.1 – Identificar a ideia central do texto. 5L1.2 – Localizar informação explícita. 5L1.3 – Reconhecer diferentes gêneros textuais. 5L2.1 – Analisar elementos constitutivos de gêneros textuais diversos. 5L2.7 – Inferir o sentido de palavras ou expressões em textos.
5º	Campo da vida pública	Leitura/escuta (compartilhada e autônoma)	(EF05LP16) Comparar informações sobre um mesmo fato veiculadas em diferentes mídias e concluir sobre qual é mais confiável e por quê.	D19 – Distinguir fato de opinião relativa a este fato. D24 – Reconhecer diferentes formas de tratar uma informação na comparação de textos de um mesmo tema.	D11 – Distinguir um fato da opinião relativa a esse fato. D15 – Reconhecer diferentes formas de tratar uma informação na comparação de textos que tratam do mesmo tema, em função das condições em que ele foi produzido e daquelas em que será recebido.	5L3.1 – Avaliar a fidedignidade de informações sobre um mesmo fato veiculadas em diferentes mídias.



Ano Faixa	Campos de Atuação	Práticas de Linguagem	DCRC	SPAECE	SAEB 2001	SAEB BNCC
5º	Campo da vida pública	Produção de textos (escrita compartilhada e autônoma)	(EF05LP17) Produzir roteiro para edição de uma reportagem digital sobre temas de interesse da turma, a partir de buscas de informações, imagens, áudios e vídeos na internet, de acordo com as convenções do gênero e considerando a situação comunicativa e o tema/assunto do texto.	Sem correlação no SPAECE.	Sem correlação no SAEB (2001).	5P4.1 – Produzir texto em língua portuguesa, de acordo com o gênero textual e o tema demandados.
5º	Campo da vida pública	Oralidade	(EF05LP18) Roteirizar, produzir e editar vídeo para vlogs argumentativos sobre produtos de mídia para público infantil (filmes, desenhos animados, HQs, games etc.), com base em conhecimentos sobre os mesmos, de acordo com as convenções do gênero e considerando a situação comunicativa e o tema/ assunto/finalidade do texto.	Sem correlação no SPAECE.	Sem correlação no SAEB (2001).	5L2.8 – Analisar os efeitos de sentido de recursos multissemióticos em textos que circulam em diferentes suportes. 5P4.1 – Produzir texto em língua portuguesa, de acordo com o gênero textual e o tema demandados.
5º	Campo da vida pública	Oralidade	(EF05LP19) Argumentar oralmente sobre acontecimentos de interesse social, com base em conhecimentos sobre fatos divulgados em TV, rádio, mídia impressa e digital, respeitando pontos de vista diferentes.	Sem correlação no SPAECE.	Sem correlação no SAEB (2001).	Sem correlação no SAEB BNCC.



Ano Faixa	Campos de Atuação	Práticas de Linguagem	DCRC	SPAECE	SAEB 2001	SAEB BNCC
5º	Campo da vida pública	Análise linguística/semiótica (Ortografização)	(EF05LP20) Analisar a validade e força de argumentos em argumentações sobre produtos de mídia para público infantil (filmes, desenhos animados, HQs, games etc.), com base em conhecimentos sobre os mesmos.	Sem correlação no SPAECE.	Sem correlação no SAEB (2001).	5L2.3 – Analisar o uso de recursos de persuasão em textos verbais e/ou multimodais. 5A3.1 – Julgar a eficácia de argumentos em textos.
5º	Campo da vida pública	Análise linguística/semiótica (Ortografização)	(EF05LP21) Analisar o padrão entonacional, a expressão facial e corporal e as escolhas de variedade e registro linguísticos de vloggers de vlogs opinativos ou argumentativos.	D29 – Identificar os níveis de linguagem e/ou as marcas linguísticas que evidenciam locutor e/ou interlocutor.	D10 – Identificar as marcas linguísticas que evidenciam o locutor e o interlocutor de um texto.	5A1.3 – Identificar as variedades linguísticas em textos.
5º	Campo das práticas de estudo e pesquisa	Leitura/escuta (compartilhada e autônoma)	(EF05LP22) Ler e compreender verbetes de dicionário, identificando a estrutura, as informações gramaticais (significado de abreviaturas) e as informações semânticas.	D13 – Localizar informação explícita em textos. D15 – Inferir o sentido de uma palavra ou expressão. D18 – Reconhecer o tema ou assunto de um texto lido. D21 – Reconhecer o gênero discursivo. D22 – Identificar o propósito comunicativo em diferentes gêneros.	D1 – Localizar informações explícitas em um texto. D3 – Inferir o sentido de uma palavra ou expressão. D6 – Identificar o tema de um texto. D9 – Identificar a finalidade de textos de diferentes gêneros.	5L1.1 – Identificar a ideia central do texto. 5L1.2 – Localizar informação explícita. 5L1.3 – Reconhecer diferentes gêneros textuais. 5L2.1 – Analisar elementos constitutivos de gêneros textuais diversos. 5L2.7 – Inferir o sentido de palavras ou expressões em textos.



Ano Faixa	Campos de Atuação	Práticas de Linguagem	DCRC	SPAECE	SAEB 2001	SAEB BNCC
5º	Campo das práticas de estudo e pesquisa	Leitura/escuta (compartilhada e autônoma)	(EF05LP23) Comparar informações apresentadas em gráficos ou tabelas.	D16 – Interpretar textos não verbais e textos que articulam elementos verbais e não verbais. D24 – Reconhecer diferentes formas de tratar uma informação na comparação de textos de um mesmo tema.	D5 – Interpretar texto com auxílio de material gráfico diverso (propagandas, quadrinhos, fotos etc.). D15 – Reconhecer diferentes formas de tratar uma informação na comparação de textos que abordam o mesmo tema, em função das condições em que ele foi produzido e daquelas em que será recebido.	5L2.5 – Analisar informações apresentadas em gráficos, infográficos ou tabelas.
5º	Campo das práticas de estudo e pesquisa	Produção de textos (escrita compartilhada e autônoma)	(EF05LP24) Planejar e produzir texto sobre tema de interesse, organizando resultados de pesquisa em fontes de informação impressas ou digitais, incluindo imagens e gráficos ou tabelas, considerando a situação comunicativa e o tema/assunto do texto.	Sem correlação no SPAECE.	Sem correlação no SAEB (2001).	5P4.1 – Produzir texto em língua portuguesa, de acordo com o gênero textual e o tema demandados. 5L2.5 – Analisar informações apresentadas em gráficos, infográficos ou tabelas. 5L2.8 – Analisar os efeitos de sentido de recursos multissemióticos em textos que circulam em diferentes suportes.
5º	Campo artístico-literário	Oralidade	(EF05LP25) Planejar e produzir, com certa autonomia, verbetes de dicionário, digitais ou impressos, considerando a situação comunicativa e o tema/assunto/finalidade do texto.	Sem correlação no SPAECE.	Sem correlação no SAEB (2001).	5P4.1 – Produzir texto em língua portuguesa, de acordo com o gênero textual e o tema demandados.



Ano Faixa	Campos de Atuação	Práticas de Linguagem	DCRC	SPAECE	SAEB 2001	SAEB BNCC
5º	Campo das práticas de estudo e pesquisa	Análise linguística/semiótica (Ortografização)	(EF05LP26) Utilizar, ao produzir o texto, conhecimentos linguísticos e gramaticais: regras sintáticas de concordância nominal e verbal, convenções de escrita de citações, pontuação (ponto final, dois-pontos, vírgulas em enumerações) e regras ortográficas.	Sem correlação no SPAECE.	Sem correlação no SAEB (2001).	5A1.1 – Reconhecer os usos da pontuação. 5P4.1 – Produzir texto em língua portuguesa, de acordo com o gênero textual e o tema demandados.
5º	Campo das práticas de estudo e pesquisa	Análise linguística/semiótica (Ortografização)	(EF05LP27) Utilizar, ao produzir o texto, recursos de coesão pronominal (pronomes anafóricos) e articuladores de relações de sentido (tempo, causa, oposição, conclusão, comparação), com nível adequado de informatividade.	Sem correlação no SPAECE.	Sem correlação no SAEB (2001).	5A1.4 Identificar os mecanismos de progressão textual. 5A1.5 Identificar os mecanismos de referência lexical e pronominal. 5P4.1 – Produzir texto em língua portuguesa, de acordo com o gênero textual e o tema demandados.
5º	Campo artístico-literário	Análise linguística/semiótica (Ortografização)	(EF05LP28) Observar, em ciberpoemas e minicontos infantis em mídia digital, os recursos multissemióticos presentes nesses textos digitais.	D16 – Interpretar textos não verbais e textos que articulam elementos verbais e não verbais.	D5 – Interpretar texto com auxílio de material gráfico diverso (propagandas, quadrinhos, foto etc.).	5L2.8 – Analisar os efeitos de sentido de recursos multissemióticos em textos que circulam em diferentes suportes.





CEARÁ
GOVERNO DO ESTADO
SECRETARIA DA EDUCAÇÃO

idadecerta.seduc.ce.gov.br

