

CORRELAÇÃO DE MATRIZES

MATEMÁTICA

VOANDO MAIS ALTO
1º ano ao 5º ano



Governadora

Maria Izolda Cela de Arruda Coelho

Secretária da Educação

Eliana Nunes Estrela

Secretário Executivo de Cooperação com os Municípios

Márcio Pereira de Brito

*Coordenadora de Cooperação com os Municípios para
Desenvolvimento da Aprendizagem na Idade Certa*

Bruna Alves Leão

*Articuladora de Cooperação com os Municípios para
Desenvolvimento da Aprendizagem na Idade Certa*

Katiany do Vale Abreu

*Orientadora da Célula de Fortalecimento da Alfabetização e
Ensino Fundamental*

Marília Gaspar Alan e Silva

*Gerente MaisPaic do Ciclo de Alfabetização e 3º ano do
Ensino Fundamental*

Rakell Leiry Cunha Brito

Gerente MaisPaic do 4º e 5º ano do Ensino Fundamental

Caniggia Carneiro Pereira

Equipe dos Anos Iniciais do Ensino Fundamental

Luiza Helena Martins Lima

Tarcila Barboza Oliveira

Vivian Silva Rodrigues Vidal

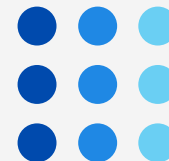
Autores

Caniggia Carneiro Pereira

Luiza Helena Martins Lima

Design Gráfico

Caniggia Carneiro Pereira



Apresentação

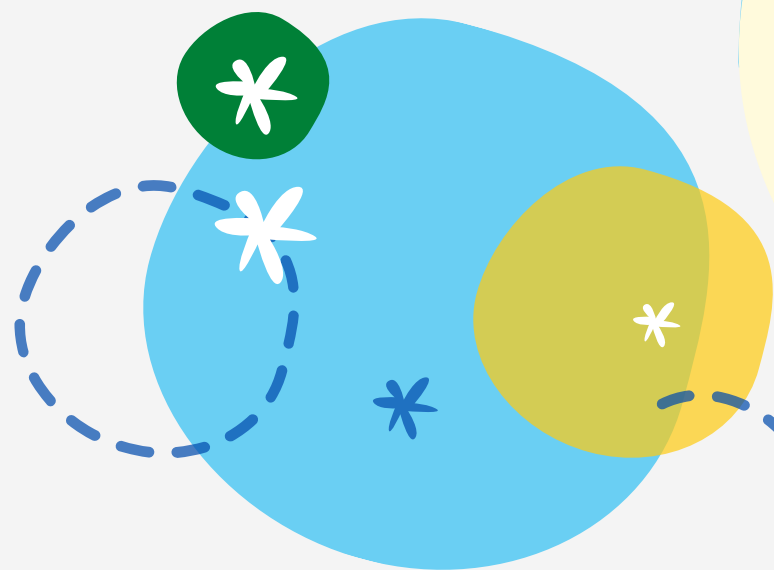
A Coordenadoria de Cooperação com os Municípios (COPEM), através da Célula de Fortalecimento da Alfabetização e Ensino Fundamental (CEFAE), lança esta nova versão da Correlação de Matrizes dos Anos Iniciais, com o objetivo de melhor colaborar com o planejamento pedagógico dos(as) professores(as) da rede municipal, correlacionando todas as habilidades de 1º ao 5º ano de Língua Portuguesa e Matemática do Documento Curricular Referencial do Ceará (DCRC) com as matrizes de referência das avaliações externas SPAECE e SAEB.

Além do acréscimo das habilidades do DCRC que não foram previstas nas Orientações Curriculares Prioritárias do Ceará (OCPC), revimos aspectos teórico-metodológicos com vistas a facilitar a leitura das correlações, bem como acrescentamos uma coluna referente às novas matrizes de Língua Portuguesa e de Matemática do SAEB, lançadas em 2022 pelo Instituto Nacional de Estudos e Pesquisas Educacionais Anísio Teixeira (INEP). Segundo a instituição, “desde 2019, o Saeb passa por um momento de transição no qual as matrizes utilizadas desde 2001 estão sendo progressivamente substi-

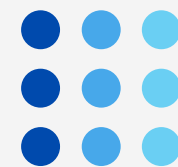
tuídas por aquelas elaboradas em conformidade com a BNCC”.

Diferente das matrizes de 2001, nas quais tínhamos os descritores organizados em tópicos (Língua Portuguesa) ou em temas (Matemática), as habilidades das novas matrizes do SAEB estão organizadas por eixos do conhecimento e por eixos cognitivos – exceto Língua Portuguesa do 2º ano, cujas habilidades não foram distribuídas em eixos cognitivos. Nessa nova estrutura, os eixos do conhecimento se relacionam com as práticas de linguagem (Língua Portuguesa) e com as unidades temáticas (Matemática) da BNCC. Já os eixos cognitivos agrupam habilidades que demandam processos cognitivos específicos de cada componente curricular e semelhantes em nível de complexidade (do menos complexo ao mais complexo).





1º ano ao 3º ano



Ano	Unidades Temáticas	DCRC	SPAECE	SAEB 2001	SAEB BNCC
1º	Números	(EF01MA01) Utilizar números naturais como indicador de quantidade ou de ordem em diferentes situações cotidianas e reconhecer situações em que os números não indicam contagem nem ordem, mas sim código de identificação.	D1 - Reconhecer e utilizar características do sistema de numeração decimal.	D13 - Reconhecer e utilizar características do sistema de numeração decimal, tais como agrupamentos e trocas na base 10 e princípio do valor posicional.	2N1.1 - Reconhecer o que os números naturais indicam em diferentes situações: quantidade, ordem, medida ou código de identificação.
1º	Números	(EF01MA02) Contar de maneira exata ou aproximada, utilizando diferentes estratégias como o pareamento e outros agrupamentos.	D1 - Reconhecer e utilizar características do sistema de numeração decimal.	D13 - Reconhecer e utilizar características do sistema de numeração decimal, tais como agrupamentos e trocas na base 10 e princípio do valor posicional.	2N1.1 - Reconhecer o que os números naturais indicam em diferentes situações: quantidade, ordem, medida ou código de identificação.
1º	Números	(EF01MA03) Estimar e comparar quantidades de objetos de dois conjuntos (em torno de 20 elementos), por estimativa e/ou por correspondência (um a um, dois a dois) para indicar “tem mais”, “tem menos” ou “tem a mesma quantidade”.	D1 - Reconhecer e utilizar características do sistema de numeração decimal.	D13 - Reconhecer e utilizar características do sistema de numeração decimal, tais como agrupamentos e trocas na base 10 e princípio do valor posicional.	2N1.1 - Reconhecer o que os números naturais indicam em diferentes situações: quantidade, ordem, medida ou código de identificação. 2N1.4 Comparar OU ordenar quantidades de objetos (até 2 ordens)
1º	Números	(EF01MA04) Contar a quantidade de objetos de coleções até 100 unidades e apresentar o resultado por registros verbais e simbólicos, em situações de seu interesse, como jogos, brincadeiras, materiais da sala de aula, entre outros.	D1 - Reconhecer e utilizar características do sistema de numeração decimal.	D13 - Reconhecer e utilizar características do sistema de numeração decimal, tais como agrupamentos e trocas na base 10 e princípio do valor posicional.	2N1.1 - Reconhecer o que os números naturais indicam em diferentes situações: quantidade, ordem, medida ou código de identificação. 2N1.2 - Identificar a posição ordinal de um objeto ou termo em uma sequência (1º, 2º etc.). 2N1.3 - Escrever números naturais de até 3 ordens em sua representação por algarismos ou em língua materna. OU Associar o registro numérico de números naturais de até 3 ordens ao registro em língua materna.



Ano	Unidades Temáticas	DCRC	SPAECE	SAEB 2001	SAEB BNCC
1º	Números	(EF01MA05) Comparar números naturais de até duas ordens em situações cotidianas, com e sem suporte da reta numérica.	D1 - Reconhecer e utilizar características do sistema de numeração decimal.	D14 - Identificar a localização de números naturais na reta numérica.	2N1.4 - Comparar OU Ordenar quantidades de objetos (até 2 ordens).
1º	Números	(EF01MA06) Construir fatos básicos da adição e utilizá-los em procedimentos de cálculo para resolver problemas.	D2 - Utilizar procedimentos de cálculo para obtenção de resultados na resolução de adição e/ou subtração envolvendo números naturais.	D17 - Calcular o resultado de uma adição ou subtração de números naturais.	2N1.7 - Calcular o resultado de adições ou subtrações, envolvendo números naturais de até 3 ordens.
1º	Números	(EF01MA07) Compor e decompor número de até duas ordens, por meio de diferentes adições, com o suporte de material manipulável, contribuindo para a compreensão de características do sistema de numeração decimal e o desenvolvimento de estratégias de cálculo.	D1 - Reconhecer e utilizar características do sistema de numeração decimal.	D15 - Reconhecer a decomposição de números naturais nas suas diversas ordens.	2N1.8 - Compor OU Decompor números naturais de até 3 ordens por meio de diferentes adições.
1º	Números	(EF01MA08) Resolver e elaborar problemas de adição e de subtração, envolvendo números de até dois algarismos, com os significados de juntar, acrescentar, separar e retirar, com o suporte de imagens e/ou material manipulável, utilizando estratégias e formas de registro pessoais.	D2 - Utilizar procedimentos de cálculo para obtenção de resultados na resolução de adição e/ou subtração envolvendo números naturais. D4 - Resolver situação-problema que envolva a operação de adição ou subtração com os números naturais.	D17 - Calcular o resultado de uma adição ou subtração de números naturais. D19 - Resolver problema com números naturais, envolvendo diferentes significados da adição ou subtração: alteração de um estado inicial (positiva ou negativa), comparação e mais de uma transformação (positiva ou negativa).	2N1.7 - Calcular o resultado de adições ou subtrações, envolvendo números naturais de até 3 ordens. 2N2.1 - Resolver problemas de adição ou de subtração, envolvendo números naturais de até 3 ordens, com os significados de juntar, acrescentar, separar ou retirar.
1º	Álgebra	(EF01MA09) Organizar e ordenar objetos familiares ou representações por figuras, por meio de atributos, tais como cor, forma e medida.	Sem correlação no SPAECE.	Sem correlação no SAEB 2001.	2N1.1 - Reconhecer o que os números naturais indicam em diferentes situações: quantidade, ordem, medida ou código de identificação.



Ano	Unidades Temáticas	DCRC	SPAECE	SAEB 2001	SAEB BNCC
1º	Álgebra	(EF01MA10) Descrever, após o reconhecimento e a explicitação de um padrão (ou regularidade), os elementos ausentes em sequências recursivas de números naturais, objetos ou figuras.	Sem correlação no SPAECE.	Sem correlação no SAEB 2001.	2A1.2 - Inferir OU descrever atributos ou propriedades comuns que os elementos que constituem uma sequência de números naturais apresentam.
1º	Geometria	(EF01MA11) Descrever a localização de pessoas e de objetos no espaço em relação à sua própria posição, utilizando termos como à direita, à esquerda, em frente, atrás.	D45 - Identificar a localização/movimentação de objetos em mapas, croquis e outras representações gráficas.	D1 - Identificar a localização/movimentação de objetos em mapas, croquis e outras representações gráficas.	2G1.1 - Identificar a localização OU a descrição/esboço do deslocamento de pessoas e/ou de objetos em representações bidimensionais (mapas, croquis etc.)
1º	Geometria	(EF01MA12) Descrever e registrar a localização e o deslocamento de pessoas e de objetos no espaço segundo um dado ponto de referência, compreendendo que, para a utilização de termos que se referem à posição, como direita, esquerda, em cima, embaixo, é necessário explicitar-se o referencial.	D45 - Identificar a localização/movimentação de objetos em mapas, croquis e outras representações gráficas.	D1 - Identificar a localização/movimentação de objetos em mapas, croquis e outras representações gráficas.	2G2.1 - Descrever OU Esboçar o deslocamento de pessoas e/ou objetos em representações bidimensionais (mapas, croquis etc.) ou plantas de ambientes, de acordo com condições dadas.
1º	Geometria	(EF01MA13) Relacionar figuras geométricas espaciais (cones, cilindros, esferas e blocos retangulares) a objetos familiares do mundo físico.	D46 - Identificar o número de faces, arestas e vértices de figuras geométricas tridimensionais representadas por desenhos.	D2 - Identificar propriedades comuns e diferenças entre poliedros e corpos redondos, relacionando figuras tridimensionais com suas planificações.	2G1.2 - Reconhecer/nomear figuras geométricas espaciais (cubo, bloco retangular, pirâmide, cone, cilindro e esfera), relacionando-as com objetos do mundo físico
1º	Geometria	(EF01MA14) Identificar e nomear figuras planas (círculo, quadrado, retângulo e triângulo) em desenhos apresentados em diferentes disposições ou em contornos de faces de sólidos geométricos.	D47 - Identificar e classificar figuras planas: quadrado, retângulo e triângulo destacando algumas de suas características (número de lados e tipo de ângulos).	D3 - Identificar propriedades comuns e diferenças entre figuras bidimensionais pelo número de lados, pelos tipos de ângulos.	2G1.3 - Reconhecer/ nomear figuras geométricas planas (círculo, quadrado, retângulo e triângulo).



Ano	Unidades Temáticas	DCRC	SPAECE	SAEB 2001	SAEB BNCC
1º	Grandezas e medidas	(EF01MA15) Comparar comprimentos, capacidades ou massas, utilizando termos como mais alto, mais baixo, mais comprido, mais curto, mais grosso, mais fino, mais largo, mais pesado, mais leve, cabe mais, cabe menos, entre outros, para ordenar objetos de uso cotidiano.	Sem correlação no SPAECE.	Sem correlação no SAEB 2001.	2M1.1 - Comparar comprimentos, capacidades ou massas OU Ordenar imagens de objetos com base na comparação visual de seus comprimentos, capacidades ou massas.
1º	Grandezas e medidas	(EF01MA16) Relatar, em linguagem verbal ou não verbal, sequência de acontecimentos relativos a um dia, utilizando, quando possível, os horários dos eventos.	Sem correlação no SPAECE.	Sem correlação no SAEB 2001.	2M1.5 - Identificar sequência de acontecimentos relativos a um dia.
1º	Grandezas e medidas	(EF01MA17) Reconhecer e relacionar períodos do dia, dias da semana e meses do ano, utilizando calendário, quando necessário.	D62 - Estabelecer relações entre: dia e semana, hora e dia, dia e mês, mês e ano, hora e minuto, minuto e segundo, em situação-problema.	D8 - Estabelecer relações entre unidades de medida de tempo.	2M1.6 - Identificar datas, dias da semana, ou meses do ano em calendário OU Escrever uma data, apresentando o dia, o mês e o ano.
1º	Grandezas e medidas	(EF01MA18) Produzir a escrita de uma data, apresentando o dia, o mês e o ano, e indicar o dia da semana de uma data, consultando calendários.	D62 - Estabelecer relações entre: dia e semana, hora e dia, dia e mês, mês e ano, hora e minuto, minuto e segundo, em situação-problema.	D8 - Estabelecer relações entre unidades de medida de tempo.	2M1.6 - Identificar datas, dias da semana ou meses do ano em calendário OU escrever uma data, apresentando o dia, o mês e o ano
1º	Grandezas e medidas	(EF01MA19) Reconhecer e relacionar valores de moedas e cédulas do sistema monetário brasileiro para resolver situações simples do cotidiano do estudante.	D63 - Resolver problema utilizando a escrita decimal de cédulas e moedas do Sistema Monetário Brasileiro.	D10 - Num problema, estabelecer trocas entre cédulas e moedas do sistema monetário brasileiro, em função de seus valores.	2M2.3 - Resolver problemas que envolvam moedas e/ou cédulas do sistema monetário brasileiro.
1º	Probabilidade e estatística	(EF01MA20) Classificar eventos envolvendo o acaso, tais como “acontecerá com certeza”, “talvez aconteça” e “é impossível acontecer”, em situações do cotidiano.	Sem correlação no SPAECE.	Sem correlação no SAEB 2001.	2E1.1 - Classificar resultados de eventos cotidianos aleatórios como “pouco prováveis”, “muito prováveis”, “certos” ou “impossíveis”.



Ano	Unidades Temáticas	DCRC	SPAECE	SAEB 2001	SAEB BNCC
1º	Probabilidade e estatística	(EF01MA21) Ler dados expressos em tabelas e em gráficos de colunas simples.	D73 - Ler informações apresentadas em tabela. D74 - Ler informações apresentadas em gráficos de barras ou colunas.	D27 - Ler informações e dados apresentados em tabelas. D28 - Ler informações e dados apresentados em gráficos (particularmente em gráficos de colunas).	2E1.2 - Ler/ Identificar Ou Comparar dados estatísticos ou informações expressos em tabelas (simples ou de dupla entrada). 2E1.3 - Ler/ Identificar Ou Comparar dados estatísticos expressos em gráficos (barras simples, colunas simples ou pictóricos).
1º	Probabilidade e estatística	(EF01MA22) Realizar pesquisa, envolvendo até duas variáveis categóricas de seu interesse e universo de até 30 elementos, e organizar dados por meio de representações pessoais.	Sem correlação no SPAECE.	Sem correlação no SAEB 2001.	2E1.2 - Ler/identificar OU comparar dados estatísticos ou informações expressos em tabelas (simples ou de dupla entrada)
2º	Números	(EF02MA01) Comparar e ordenar números naturais (até a ordem de centenas) pela compreensão de características do sistema de numeração decimal (valor posicional e função do zero).	D1 - Reconhecer e utilizar características do sistema de numeração decimal.	D15 - Reconhecer a decomposição de números naturais nas suas diversas ordens.	2N1.5 - Comparar OU Ordenar números naturais, de até 3 ordens, com ou sem suporte da reta numérica.
2º	Números	(EF02MA02) Fazer estimativas por meio de estratégias diversas a respeito da quantidade de objetos de coleções e registrar o resultado da contagem desses objetos (até 1000 unidades).	Sem correlação no SPAECE.	Sem correlação no SAEB 2001.	Sem correlação no SAEB BNCC.
2º	Números	(EF02MA03) Comparar quantidades de objetos de dois conjuntos, por estimativa e/ou por correspondência (um a um, dois a dois, entre outros), para indicar "tem mais", "tem menos" ou "tem a mesma quantidade", indicando, quando for o caso, quantos a mais e quantos a menos.	Sem correlação no SPAECE.	Sem correlação no SAEB 2001.	Sem correlação no SAEB BNCC.



Ano	Unidades Temáticas	DCRC	SPAECE	SAEB 2001	SAEB BNCC
2º	Números	(EF02MA04) Compor e decompor números naturais de até três ordens, com suporte de material manipulável, por meio de diferentes adições.	D1 - Reconhecer e utilizar características do sistema de numeração decimal.	D15 - Reconhecer a decomposição de números naturais nas suas diversas ordens.	2N1.6 - Identificar a ordem ocupada por um algarismo OU seu valor posicional (ou valor relativo) em um número natural de até 3 ordens. 2N1.8 - Compor OU Decompor números naturais de até 3 ordens por meio de diferentes adições.
2º	Números	(EF02MA05) Construir fatos básicos da adição e subtração e utilizá-los no cálculo mental ou escrito.	D4 - Resolver situação-problema que envolva a operação de adição ou subtração com os números naturais.	D19 - Resolver problema com números naturais, envolvendo diferentes significados da adição ou subtração: alteração de um estado inicial (positiva ou negativa), comparação e mais de uma transformação (positiva ou negativa).	2N2.3 - Analisar argumentações sobre a resolução de problemas de adição, subtração, multiplicação ou divisão envolvendo números naturais.
2º	Números	(EF02MA06) Resolver e elaborar problemas de adição e de subtração, envolvendo números de até três ordens, com os significados de juntar, acrescentar, separar, retirar, comparar, utilizando estratégias pessoais ou convencionais.	D2 - Utilizar procedimentos de cálculo para obtenção de resultados na resolução de adição e/ou subtração envolvendo números naturais. D4 - Resolver situação-problema que envolva a operação de adição ou subtração com os números naturais.	D17 - Calcular o resultado de uma adição ou subtração de números naturais. D19 - Resolver problema com números naturais, envolvendo diferentes significados da adição ou subtração: alteração de um estado inicial (positiva ou negativa), comparação e mais de uma transformação (positiva ou negativa).	2N1.7 - Calcular o resultado de adições ou subtrações, envolvendo números naturais de até 3 ordens. 2N2.1 - Resolver problemas de adição ou de subtração, envolvendo números naturais de até 3 ordens, com os significados de juntar, acrescentar, separar ou retirar.
2º	Números	(EF02MA07) Resolver e elaborar problemas de multiplicação (por 2, 3, 4 e 5) com a ideia de adição de parcelas iguais por meio de estratégias e formas de registro pessoais, utilizando ou não suporte de imagens e/ou material manipulável.	D5 - Resolver situação-problema que envolva a operação de multiplicação ou divisão com os números naturais.	D20 - Resolver problema com números naturais, envolvendo diferentes significados da multiplicação ou divisão: multiplicação comparativa, ideia de proporcionalidade, configuração retangular e combinatória.	2N2.2 - Resolver problemas de multiplicação ou de divisão (por 2, 3, 4 ou 5), envolvendo números naturais, com os significados de formação de grupos iguais ou proporcionalidade (incluindo dobro, metade, triplo ou terça parte).



Ano	Unidades Temáticas	DCRC	SPAECE	SAEB 2001	SAEB BNCC
2º	Números	(EF02MA08) Resolver e elaborar problemas envolvendo dobro, metade, triplo e terça parte, com o suporte de imagens ou material manipulável, utilizando estratégias pessoais.	D5 - Resolver situação-problema que envolva a operação de multiplicação ou divisão com os números naturais.	D20 - Resolver problema com números naturais, envolvendo diferentes significados da multiplicação ou divisão: multiplicação comparativa, idéia de proporcionalidade, configuração retangular e combinatória.	2N2.2 - Resolver problemas de multiplicação ou de divisão (por 2, 3, 4 ou 5), envolvendo números naturais, com os significados de formação de grupos iguais ou proporcionalidade (incluindo dobro, metade, triplo ou terça parte).
2º	Álgebra	(EF02MA09) Construir seqüências de números naturais em ordem crescente ou decrescente a partir de um número qualquer, utilizando uma regularidade estabelecida.	D1 - Reconhecer e utilizar características do sistema de numeração decimal.	D13 - Reconhecer e utilizar características do sistema de numeração decimal, tais como agrupamentos e trocas na base 10 e princípio do valor posicional.	2A1.2 - Inferir Ou Descrever atributos ou propriedades comuns que os elementos que constituem uma seqüência de números naturais apresentam. 2A1.3 - Inferir o padrão ou a regularidade de uma seqüência de números naturais ordenados, de objetos ou de figuras.
2º	Álgebra	(EF02MA10) Descrever um padrão (ou regularidade) de seqüências repetitivas e de seqüências recursivas, por meio de palavras, símbolos ou desenhos.	Sem correlação no SPAECE.	Sem correlação no SAEB 2001.	2A1.3 - Inferir o padrão ou a regularidade de uma seqüência de números naturais ordenados, de objetos ou de figuras
2º	Álgebra	(EF02MA11) Descrever os elementos ausentes em seqüências repetitivas e em seqüências recursivas de números naturais, objetos ou figuras.	Sem correlação no SPAECE.	Sem correlação no SAEB 2001.	2A1.4 - Inferir os elementos ausentes em uma seqüência de números naturais ordenados, de objetos ou de figuras
2º	Geometria	(EF02MA12) Identificar e registrar, em linguagem verbal ou não verbal, a localização, a orientação e os deslocamentos de pessoas e de objetos no espaço, considerando mais de um ponto de referência, e indicar as mudanças de direção e de sentido.	D45 - Identificar a localização/movimentação de objetos em mapas, croquis e outras representações gráficas.	D1 - Identificar a localização/movimentação de objetos em mapas, croquis e outras representações gráficas.	2G1.1 - Identificar a localização OU a descrição/esboço do deslocamento de pessoas e/ou de objetos em representações bidimensionais (mapas, croquis etc.).



Ano	Unidades Temáticas	DCRC	SPAECE	SAEB 2001	SAEB BNCC
2º	Geometria	(EF02MA13) Esboçar roteiros a ser seguidos ou plantas de ambientes familiares, assinalando entradas, saídas e alguns pontos de referência.	D45 - Identificar a localização/movimentação de objetos em mapas, croquis e outras representações gráficas.	D1 - Identificar a localização/movimentação de objetos em mapas, croquis e outras representações gráficas.	2G2.1 - Descrever OU esboçar o deslocamento de pessoas e/ou objetos em representações bidimensionais (mapas, croquis etc.) ou plantas de ambientes, de acordo com condições dadas.
2º	Geometria	(EF02MA14) Reconhecer, nomear e comparar figuras geométricas espaciais (cubo, bloco retangular, pirâmide, cone, cilindro e esfera), relacionando-as com objetos do mundo físico.	D46 - Identificar o número de faces, arestas e vértices de figuras geométricas tridimensionais representadas por desenhos.	D2 - Identificar propriedades comuns e diferenças entre poliedros e corpos redondos, relacionando figuras tridimensionais com suas planificações.	2G1.2 - Reconhecer/ nomear figuras geométricas espaciais (cubo, bloco retangular, pirâmide, cone, cilindro e esfera), relacionando-as com objetos do mundo físico.
2º	Geometria	(EF02MA15) Reconhecer, comparar e nomear figuras planas (círculo, quadrado, retângulo e triângulo), por meio de características comuns, em desenhos apresentados em diferentes disposições ou em sólidos geométricos.	D47 - Identificar e classificar figuras planas: quadrado, retângulo e triângulo destacando algumas de suas características (número de lados e tipo de ângulos).	D3 - Identificar propriedades comuns e diferenças entre figuras bidimensionais pelo número de lados, pelos tipos de ângulos.	2G1.3 - Reconhecer/ nomear figuras geométricas planas (círculo, quadrado, retângulo e triângulo).
2º	Grandezas e medidas	(EF02MA16) Estimar, medir e comparar comprimentos de lados de salas (incluindo contorno) e de polígonos, utilizando unidades de medida não padronizadas e padronizadas (metro, centímetro e milímetro) e instrumentos adequados.	D59 - Resolver problema utilizando unidades de medidas padronizadas como: km/m/ cm/mm, kg/g/mg, L/mL. D60 - Resolver problema que envolva o cálculo do perímetro de polígonos, usando malha quadriculada ou não.	D6 - Estimar a medida de grandezas utilizando unidades de medida convencionais ou não. D7 - Resolver problemas significativos utilizando unidades de medida padronizadas como km/m/cm/mm, kg/g/mg, l/ml.	2M1.2 - Estimar/ Inferir medida de comprimento, capacidade ou massa de objetos, utilizando unidades de medida convencionais ou não OU Medir comprimento, capacidade ou massa de objetos. 2M1.3 - Identificar a medida do comprimento, da capacidade ou da massa de objetos, dada a imagem de um instrumento de medida.
2º	Grandezas e medidas	(EF02MA17) Estimar, medir e comparar capacidade e massa, utilizando estratégias pessoais e unidades de medida não padronizadas ou padronizadas (litro, mililitro, grama e quilograma).	D59 - Resolver problema utilizando unidades de medidas padronizadas como: km/m/ cm/mm, kg/g/mg, L/mL.	D6 - Estimar a medida de grandezas utilizando unidades de medida convencionais ou não. D7 - Resolver problemas significativos utilizando unidades de medida padronizadas como km/m/cm/mm, kg/g/mg, l/ml.	2M1.2 - Estimar/inferir medida de comprimento, capacidade ou massa de objetos, utilizando unidades de medida convencionais ou não OU medir comprimento, capacidade ou massa de objetos.



Ano	Unidades Temáticas	DCRC	SPAECE	SAEB 2001	SAEB BNCC
2º	Grandezas e medidas	(EF02MA18) Indicar a duração de intervalos de tempo entre duas datas, como dias da semana e meses do ano, utilizando calendário, para planejamentos e organização de agenda.	D62 - Estabelecer relações entre: dia e semana, hora e dia, dia e mês, mês e ano, hora e minuto, minuto e segundo, em situação-problema.	D8 - Estabelecer relações entre unidades de medida de tempo.	2M2.1 - Determinar a data de início, a data de término ou a duração de um acontecimento entre duas datas.
2º	Grandezas e medidas	(EF02MA19) Medir a duração de um intervalo de tempo por meio de relógio digital e registrar o horário do início e do fim do intervalo.	D62 - Estabelecer relações entre: dia e semana, hora e dia, dia e mês, mês e ano, hora e minuto, minuto e segundo, em situação-problema.	D8 - Estabelecer relações entre unidades de medida de tempo.	2M2.2 - Determinar o horário de início, o horário de término ou a duração de um acontecimento.
2º	Grandezas e medidas	(EF02MA20) Estabelecer a equivalência de valores entre moedas e cédulas do sistema monetário brasileiro para resolver situações cotidianas.	D63 - Resolver problema utilizando a escrita decimal de cédulas e moedas do Sistema Monetário Brasileiro.	D10 - Num problema, estabelecer trocas entre cédulas e moedas do sistema monetário brasileiro, em função de seus valores.	2M1.7 - Relacionar valores de moedas e/ou cédulas do sistema monetário brasileiro, com base nas imagens desses objetos. 2M2.3 - Resolver problemas que envolvam moedas e/ou cédulas do sistema monetário brasileiro.
2º	Probabilidade e estatística	(EF02MA21) Classificar resultados de eventos cotidianos aleatórios como “pouco prováveis”, “muito prováveis”, “improváveis” e “impossíveis”.	Sem correlação no SPAECE.	Sem correlação no SAEB 2001.	2E1.1 - Classificar resultados de eventos cotidianos aleatórios como “pouco prováveis”, “muito prováveis”, “certos” ou “impossíveis”.
2º	Probabilidade e estatística	(EF02MA22) Comparar informações de pesquisas apresentadas por meio de tabelas de dupla entrada e em gráficos de colunas simples ou barras, para melhor compreender aspectos da realidade próxima.	D73 - Ler informações apresentadas em tabela. D74 - Ler informações apresentadas em gráficos de barras ou colunas.	D27 - Ler informações e dados apresentados em tabelas. D28 - Ler informações e dados apresentados em gráficos (particularmente em gráficos de colunas).	2E1.2 - Ler/ Identificar Ou Comparar dados estatísticos ou informações expressos em tabelas (simples ou de dupla entrada). 2E1.3 - Ler/ Identificar Ou Comparar dados estatísticos expressos em gráficos (barras simples, colunas simples ou pictóricos).



Ano	Unidades Temáticas	DCRC	SPAECE	SAEB 2001	SAEB BNCC
2º	Probabilidade e estatística	(EF02MA23) Realizar pesquisa em universo de até 30 elementos, escolhendo até três variáveis categóricas de seu interesse, organizando os dados coletados em listas, tabelas e gráficos de colunas simples.	Sem correlação no SPAECE.	Sem correlação no SAEB 2001.	2E2.1 - Representar os dados de uma pesquisa estatística ou de um levantamento em listas, tabelas (simples ou de dupla entrada) ou gráficos (barras simples, colunas simples ou pictóricos).
3º	Números	(EF03MA01) Ler, escrever e comparar números naturais de até a ordem de unidade de milhar, estabelecendo relações entre os registros numéricos e em língua materna.	D1 - Reconhecer e utilizar características do sistema de numeração decimal.	D15 - Reconhecer a decomposição de números naturais nas suas diversas ordens. D16 - Reconhecer a composição e a decomposição de números naturais em sua forma polinomial.	2N1.5 - Comparar OU Ordenar números naturais, de até 3 ordens, com ou sem suporte da reta numérica.
3º	Números	(EF03MA02) Identificar características do sistema de numeração decimal, utilizando a composição e a decomposição de número natural de até quatro ordens.	D1 - Reconhecer e utilizar características do sistema de numeração decimal.	D15 - Reconhecer a decomposição de números naturais nas suas diversas ordens. D16 - Reconhecer a composição e a decomposição de números naturais em sua forma polinomial.	5.D13 - Reconhecer e utilizar características do sistema de numeração decimal, tais como agrupamentos e trocas na base 10 e princípio do valor posicional.
3º	Números	(EF03MA03) Construir e utilizar fatos básicos da adição e da multiplicação para o cálculo mental ou escrito.	D2 - Utilizar procedimentos de cálculo para obtenção de resultados na resolução de adição e/ou subtração envolvendo números naturais. D4 - Resolver situação-problema que envolva a operação de adição ou subtração com os números naturais.	D17 - Calcular o resultado de uma adição ou subtração de números naturais. D19 - Resolver problema com números naturais, envolvendo diferentes significados da adição ou subtração: alteração de um estado inicial (positiva ou negativa), comparação e mais de uma transformação (positiva ou negativa).	5N1.5 - Calcular o resultado de adições ou subtrações envolvendo números naturais de até 6 ordens.



Ano	Unidades Temáticas	DCRC	SPAECE	SAEB 2001	SAEB BNCC
3º	Números	(EF03MA04) Estabelecer a relação entre números naturais e pontos da reta numérica para utilizá-la na ordenação dos números naturais e também na construção de fatos da adição e da subtração, relacionando-os com deslocamentos para a direita ou para a esquerda.	Sem correlação no SPAECE.	D14 - Identificar a localização de números naturais na reta numérica.	Sem correlação no SAEB BNCC.
3º	Números	(EF03MA05) Utilizar diferentes procedimentos de cálculo mental e escrito para resolver problemas significativos envolvendo adição e subtração com números naturais.	D2 - Utilizar procedimentos de cálculo para obtenção de resultados na resolução de adição e/ou subtração envolvendo números naturais. D4 - Resolver situação-problema que envolva a operação de adição ou subtração com os números naturais.	D17 - Calcular o resultado de uma adição ou subtração de números naturais. D19 - Resolver problema com números naturais, envolvendo diferentes significados da adição ou subtração: alteração de um estado inicial (positiva ou negativa), comparação e mais de uma transformação (positiva ou negativa).	5.D17 - Calcular o resultado de uma adição ou subtração de números naturais. 5.D19 - Resolver problema com números naturais, envolvendo diferentes significados da adição ou subtração: juntar, alteração de um estado inicial (positiva ou negativa), comparação e mais de uma transformação (positiva ou negativa).
3º	Números	(EF03MA06) Resolver e elaborar problemas de adição e subtração com os significados de juntar, acrescentar, separar, retirar, comparar e completar quantidades, utilizando diferentes estratégias de cálculo exato ou aproximado, incluindo cálculo mental.	D2 - Utilizar procedimentos de cálculo para obtenção de resultados na resolução de adição e/ou subtração envolvendo números naturais. D4 - Resolver situação-problema que envolva a operação de adição ou subtração com os números naturais.	D17 - Calcular o resultado de uma adição ou subtração de números naturais. D19 - Resolver problema com números naturais, envolvendo diferentes significados da adição ou subtração: alteração de um estado inicial (positiva ou negativa), comparação e mais de uma transformação (positiva ou negativa).	5.D17 - Calcular o resultado de uma adição ou subtração de números naturais. 5.D19 - Resolver problema com números naturais, envolvendo diferentes significados da adição ou subtração: juntar, alteração de um estado inicial (positiva ou negativa), comparação e mais de uma transformação (positiva ou negativa).



Ano	Unidades Temáticas	DCRC	SPAECE	SAEB 2001	SAEB BNCC
3º	Números	(EF03MA07) Resolver e elaborar problemas de multiplicação (por 2, 3, 4, 5 e 10) com os significados de adição de parcelas iguais, proporcionalidade, combinatória e elementos apresentados em disposição retangular, utilizando diferentes estratégias de cálculo e registros.	D3 - Utilizar procedimentos de cálculo para obtenção de resultados na resolução de multiplicação e/ou divisão envolvendo números naturais. D5 - Resolver situação-problema que envolva a operação de multiplicação ou divisão com os números naturais.	D18 - Calcular o resultado de uma multiplicação ou divisão de números naturais. D20 - Resolver problema com números naturais, envolvendo diferentes significados da multiplicação ou divisão: multiplicação comparativa, idéia de proporcionalidade, configuração retangular e combinatória.	2N2.2 - Resolver problemas de multiplicação ou de divisão (por 2, 3, 4 ou 5), envolvendo números naturais, com os significados de formação de grupos iguais ou proporcionalidade (incluindo dobro, metade, triplo ou terça parte). 5.D18 - Calcular o resultado de uma multiplicação ou divisão de números naturais.
3º	Números	(EF03MA08) Resolver e elaborar problemas de divisão de um número natural por outro (até 10), com resto zero e com resto diferente de zero, com os significados de repartição equitativa e de medida, por meio de estratégias e registros pessoais.	D3 - Utilizar procedimentos de cálculo para obtenção de resultados na resolução de multiplicação e/ou divisão envolvendo números naturais. D5 - Resolver situação-problema que envolva a operação de multiplicação ou divisão com os números naturais.	D18 - Calcular o resultado de uma multiplicação ou divisão de números naturais. D20 - Resolver problema com números naturais, envolvendo diferentes significados da multiplicação ou divisão: multiplicação comparativa, idéia de proporcionalidade, configuração retangular e combinatória.	5N2.2 - Resolver problemas de multiplicação ou de divisão, envolvendo números naturais de até 6 ordens, com os significados de formação de grupos iguais (incluindo repartição equitativa e medida), proporcionalidade ou disposição retangular.
3º	Números	(EF03MA09) Associar o quociente de uma divisão com resto zero de um número natural por 2, 3, 4, 5 e 10 às ideias de metade, terça, quarta, quinta e décima partes.	D3 - Utilizar procedimentos de cálculo para obtenção de resultados na resolução de multiplicação e/ou divisão envolvendo números naturais. D5 - Resolver situação-problema que envolva a operação de multiplicação ou divisão com os números naturais.	D18 - Calcular o resultado de uma multiplicação ou divisão de números naturais. D20 - Resolver problema com números naturais, envolvendo diferentes significados da multiplicação ou divisão: multiplicação comparativa, ideia de proporcionalidade, configuração retangular e combinatória.	5N1.7 - Associar o quociente de uma divisão com resto zero de um número natural de até 6 ordens por 2, 3, 4, 5 e 10 às ideias de metade, terça, quarta, quinta e décima partes.



Ano	Unidades Temáticas	DCRC	SPAECE	SAEB 2001	SAEB BNCC
3º	Álgebra	(EF03MA10) Identificar regularidades em sequências ordenadas de números naturais, resultantes da realização de adições ou subtrações sucessivas, por um mesmo número, descrever uma regra de formação da sequência e determinar elementos faltantes ou seguintes.	D1 - Reconhecer e utilizar características do sistema de numeração decimal.	D15 - Reconhecer a decomposição de números naturais nas suas diversas ordens. D16 - Reconhecer a composição e a decomposição de números naturais em sua forma polinomial.	2A1.3 - Inferir o padrão ou a regularidade de uma sequência de números naturais ordenados, de objetos ou de figuras. 2A1.4 - Inferir os elementos ausentes em uma sequência de números naturais ordenados, de objetos ou de figuras.
3º	Álgebra	(EF03MA11) Compreender a ideia de igualdade para escrever diferentes sentenças de adições ou de subtrações de dois números naturais que resultem na mesma soma ou diferença.	D4 - Resolver situação-problema que envolva a operação de adição ou subtração com os números naturais.	D19 - Resolver problema com números naturais, envolvendo diferentes significados da adição ou subtração: alteração de um estado inicial (positiva ou negativa), comparação e mais de uma transformação (positiva ou negativa).	5N2.1 - Resolver problemas de adição ou de subtração, envolvendo números naturais de até 6 ordens, com os significados de juntar, acrescentar, separar, retirar, comparar ou completar.
3º	Geometria	(EF03MA12) Descrever e representar, por meio de esboços de trajetos ou utilizando croquis e maquetes, a movimentação de pessoas ou de objetos no espaço, incluindo mudanças de direção e sentido, com base em diferentes pontos de referência.	D45 - Identificar a localização/movimentação de objetos em mapas, croquis e outras representações gráficas.	D1 - Identificar a localização/movimentação de objetos em mapas, croquis e outras representações gráficas.	5G1.1 - Identificar a localização OU a descrição/esboço do deslocamento de pessoas e/ou de objetos em representações bidimensionais (mapas, croquis etc.).
3º	Geometria	(EF03MA13) Associar figuras geométricas espaciais (cubo, bloco retangular, pirâmide, cone, cilindro e esfera) a objetos do mundo físico e nomear essas figuras.	D46 - Identificar o número de faces, arestas e vértices de figuras geométricas tridimensionais representadas por desenhos.	D2 - Identificar propriedades comuns e diferenças entre poliedros e corpos redondos, relacionando figuras tridimensionais com suas planificações.	5G1.3 - Reconhecer/nomear figuras geométricas espaciais (prismas, pirâmides, cilindros, cones ou esferas). 5G1.4 - Reconhecer/nomear, contar OU comparar elementos de figuras geométricas espaciais (vértice, aresta, face, base de prismas, pirâmides, cilindros, cones ou esferas).



Ano	Unidades Temáticas	DCRC	SPAECE	SAEB 2001	SAEB BNCC
3º	Geometria	(EF03MA14) Descrever características de algumas figuras geométricas espaciais (prismas retos, pirâmides, cilindros, cones), relacionando-as com suas planificações.	D46 - Identificar o número de faces, arestas e vértices de figuras geométricas tridimensionais representadas por desenhos. D52 - Identificar planificações de alguns poliedros e/ou corpos redondos.	D2 - Identificar propriedades comuns e diferenças entre poliedros e corpos redondos, relacionando figuras tridimensionais com suas planificações.	2G1.2 - Reconhecer/ nomear figuras geométricas espaciais (cubo, bloco retangular, pirâmide, cone, cilindro e esfera), relacionando-as com objetos do mundo físico. 5.D2 - Identificar propriedades comuns e diferenças entre poliedros e corpos redondos, relacionando figuras tridimensionais com suas planificações.
3º	Geometria	(EF03MA15) Classificar e comparar figuras planas (triângulo, quadrado, retângulo, trapézio e paralelogramo) em relação a seus lados (quantidade, posições relativas e comprimento) e vértices.	D47 - Identificar e classificar figuras planas: quadrado, retângulo e triângulo destacando algumas de suas características (número de lados e tipo de ângulos).	D3 - Identificar propriedades comuns e diferenças entre figuras bidimensionais pelo número de lados, pelos tipos de ângulos. D4 - Identificar quadriláteros observando as posições relativas entre seus lados (paralelos, concorrentes, perpendiculares).	2G1.3 - Reconhecer/ nomear figuras geométricas planas (círculo, quadrado, retângulo e triângulo).
3º	Geometria	(EF03MA16) Reconhecer figuras congruentes, usando sobreposição e desenhos em malhas quadriculadas ou triangulares, incluindo o uso de tecnologias digitais.	Sem correlação no SPAECE.	D5 - Reconhecer a conservação ou modificação de medidas dos lados, do perímetro, da área em ampliação e/ou redução de figuras poligonais usando malhas quadriculadas.	5G1.9 - Reconhecer a congruência dos ângulos e a proporcionalidade entre os lados correspondentes de figuras poligonais em situações de ampliação ou de redução em malhas quadriculadas
3º	Grandezas e medidas	(EF03MA17) Reconhecer que o resultado de uma medida depende da unidade de medida utilizada.	D59 - Resolver problema utilizando unidades de medidas padronizadas como: km/m/ cm/mm, kg/g/mg, L/mL.	D7 - Resolver problemas significativos utilizando unidades de medida padronizadas como km/m/cm/mm, kg/g/mg, l/ml.	5M2.1 - Explicar que o resultado de uma medida depende da unidade de medida utilizada.
3º	Grandezas e medidas	(EF03MA18) Escolher a unidade de medida e o instrumento mais apropriado para medições de comprimento, tempo e capacidade.	D59 - Resolver problema utilizando unidades de medidas padronizadas como: km/m/ cm/mm, kg/g/mg, L/mL.	D7 - Resolver problemas significativos utilizando unidades de medida padronizadas como km/m/cm/mm, kg/g/mg, l/ml.	5M1.1 - Reconhecer a unidade de medida ou o instrumento mais apropriado para medições de comprimento, área, massa, tempo, capacidade ou temperatura.



Ano	Unidades Temáticas	DCRC	SPAECE	SAEB 2001	SAEB BNCC
3º	Grandezas e medidas	(EF03MA19) Estimar, medir e comparar comprimentos, utilizando unidades de medida não padronizadas e padronizadas mais usuais (metro, centímetro e milímetro) e diversos instrumentos de medida.	D59 - Resolver problema utilizando unidades de medidas padronizadas como: km/m/ cm/mm, kg/g/mg, L/mL.	D6 - Estimar a medida de grandezas utilizando unidades de medida convencionais ou não. D7 - Resolver problemas significativos utilizando unidades de medida padronizadas como km/m/cm/mm, kg/g/mg, l/ml.	2M1.2 - Estimar/ Inferir medida de comprimento, capacidade ou massa de objetos, utilizando unidades de medida convencionais ou não OU Medir comprimento, capacidade ou massa de objetos. 2M1.3 - Identificar a medida do comprimento, da capacidade ou da massa de objetos, dada a imagem de um instrumento de medida.
3º	Grandezas e medidas	(EF03MA20) Estimar e medir capacidade e massa, utilizando unidades de medida não padronizadas e padronizadas mais usuais (litro, mililitro, quilograma, grama e miligrama), reconhecendo-as em leitura de rótulos e embalagens, entre outros.	D59 - Resolver problema utilizando unidades de medidas padronizadas como: km/m/ cm/mm, kg/g/mg, L/mL.	D6 - Estimar a medida de grandezas utilizando unidades de medida convencionais ou não. D7 - Resolver problemas significativos utilizando unidades de medida padronizadas como km/m/cm/mm, kg/g/mg, l/ml.	2M1.2 - Estimar/ Inferir medida de comprimento, capacidade ou massa de objetos, utilizando unidades de medida convencionais ou não OU Medir comprimento, capacidade ou massa de objetos. 2M1.3 - Identificar a medida do comprimento, da capacidade ou da massa de objetos, dada a imagem de um instrumento de medida.
3º	Grandezas e medidas	(EF03MA21) Comparar, visualmente ou por superposição, áreas de faces de objetos, de figuras planas ou desenhos.	Sem correlação no SPAECE.	Sem correlação no SAEB 2001.	5.D5 - Reconhecer a conservação ou modificação de medidas dos lados, do perímetro, da área em ampliação e/ou redução de figuras poligonais usando malhas quadriculadas.
3º	Grandezas e medidas	(EF03MA22) Ler e registrar medidas e intervalos de tempo, utilizando relógios (analógico e digital) para informar os horários de início e término de realização de uma atividade e sua duração.	D61 - Identificar as horas em relógios digitais ou de ponteiros, em situação problema.	D8 - Estabelecer relações entre unidades de medida de tempo. D9 - Estabelecer relações entre o horário de início e término e/ou o intervalo da duração de um evento ou acontecimento.	5M1.5 - Identificar horas em relógios analógicos OU associar horas em relógios analógicos e digitais.
3º	Grandezas e medidas	(EF03MA23) Ler horas em relógios digitais e em relógios analógicos e reconhecer a relação entre hora e minutos e entre minuto e segundos.	D61 - Identificar as horas em relógios digitais ou de ponteiros, em situação problema.	D8 - Estabelecer relações entre unidades de medida de tempo.	2M2.2 - Determinar o horário de início, o horário de término ou a duração de um acontecimento.

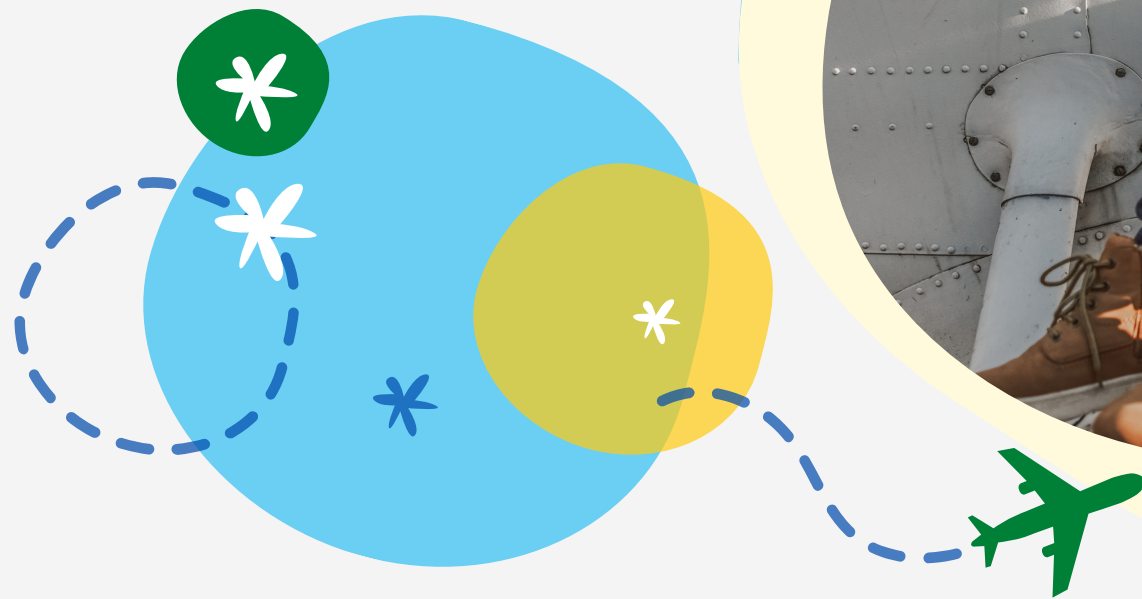


Ano	Unidades Temáticas	DCRC	SPAECE	SAEB 2001	SAEB BNCC
3º	Grandezas e medidas	(EF03MA24) Resolver e elaborar problemas que envolvam a comparação e a equivalência de valores monetários do sistema brasileiro em situações de compra, venda e troca.	D63 - Resolver problema utilizando a escrita decimal de cédulas e moedas do Sistema Monetário Brasileiro.	D10 - Num problema, estabelecer trocas entre cédulas e moedas do sistema monetário brasileiro, em função de seus valores.	5.D10 - Num problema, estabelecer trocas entre cédulas e moedas do sistema monetário brasileiro, em função de seus valores. 5.D23 - Resolver problema utilizando a escrita decimal de cédulas e moedas do sistema monetário brasileiro.
3º	Probabilidade e estatística	(EF03MA25) Identificar, em eventos familiares aleatórios, todos os resultados possíveis, estimando os que têm maiores ou menores chances de ocorrência.	Sem correlação no SPAECE.	Sem correlação no SAEB 2001.	5E1.1 - Identificar, entre eventos aleatórios, aqueles que têm menores, maiores ou iguais chances de ocorrência, sem utilizar frações.
3º	Probabilidade e estatística	(EF03MA26) Resolver problemas cujos dados estão apresentados em tabelas de dupla entrada, gráficos de barras ou de colunas.	D73 - Ler informações apresentadas em tabela. D74 - Ler informações apresentadas em gráficos de barras ou colunas.	D27 - Ler informações e dados apresentados em tabelas. D28 - Ler informações e dados apresentados em gráficos (particularmente em gráficos de colunas).	5E2.1 - Resolver problemas que envolvam dados apresentados em tabelas (simples ou de dupla entrada) ou gráficos estatísticos (barras simples ou agrupadas, colunas simples ou agrupadas, pictóricos ou de linhas).

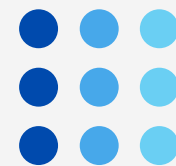


Ano	Unidades Temáticas	DCRC	SPAECE	SAEB 2001	SAEB BNCC
3º	Probabilidade e estatística	(EF03MA27) Ler, interpretar e comparar dados apresentados em tabelas de dupla entrada, gráficos de barras ou de colunas, envolvendo resultados de pesquisas significativas, utilizando termos como maior e menor frequência, apropriando-se desse tipo de linguagem para compreender aspectos da realidade sociocultural significativos.	D73 - Ler informações apresentadas em tabela. D74 - Ler informações apresentadas em gráficos de barras ou colunas.	D27 - Ler informações e dados apresentados em tabelas. D28 - Ler informações e dados apresentados em gráficos (particularmente em gráficos de colunas).	2E1.2 - Ler/ Identificar Ou Comparar dados estatísticos ou informações expressos em tabelas (simples ou de dupla entrada). 2E1.3 - Ler/ Identificar Ou Comparar dados estatísticos expressos em gráficos (barras simples, colunas simples ou pictóricos).
3º	Probabilidade e estatística	(EF03MA28) Realizar pesquisa envolvendo variáveis categóricas em um universo de até 50 elementos, organizar os dados coletados utilizando listas, tabelas simples ou de dupla entrada e representá-los em gráficos de colunas simples, com e sem uso de tecnologias digitais.	D73 - Ler informações apresentadas em tabela. D74 - Ler informações apresentadas em gráficos de barras ou colunas.	D27 - Ler informações e dados apresentados em tabelas. D28 - Ler informações e dados apresentados em gráficos (particularmente em gráficos de colunas).	2E1.2 - Ler/ Identificar Ou Comparar dados estatísticos ou informações expressos em tabelas (simples ou de dupla entrada). 2E1.3 - Ler/ Identificar Ou Comparar dados estatísticos expressos em gráficos (barras simples, colunas simples ou pictóricos). 2E2.1 - Representar os dados de uma pesquisa estatística ou de um levantamento em listas, tabelas (simples ou de dupla entrada) ou gráficos (barras simples, colunas simples ou pictóricos).





4° ano e 5° ano



Ano	Unidades Temáticas	DCRC	SPAECE	SAEB 2001	SAEB BNCC
4º	Números	(EF04MA01) Ler, escrever e ordenar números naturais até a ordem de dezenas de milhar.	D1 - Reconhecer e utilizar características do sistema de numeração decimal.	D13 - Reconhecer e utilizar características do sistema de numeração decimal, tais como agrupamentos e trocas na base 10 e princípio do valor posicional.	5.D13 - Reconhecer e utilizar características do sistema de numeração decimal, tais como agrupamentos e trocas na base 10 e princípio do valor posicional.
4º	Números	(EF04MA02) Mostrar, por decomposição e composição, que todo número natural pode ser escrito por meio de adições e multiplicações por potências de dez, para compreender o sistema de numeração decimal e desenvolver estratégias de cálculo.	D1 - Reconhecer e utilizar características do sistema de numeração decimal.	D15 - Reconhecer a decomposição de números naturais nas suas diversas ordens. D16 - Reconhecer a composição e a decomposição de números naturais em sua forma polinomial.	5.D15 - Reconhecer a decomposição de números naturais nas suas diversas ordens. 5.D16 - Reconhecer a composição e a decomposição de números naturais em sua forma polinomial.
4º	Números	(EF04MA03) Resolver e elaborar problemas com números naturais envolvendo adição e subtração, utilizando estratégias diversas, como cálculo, cálculo mental e algoritmos, além de fazer estimativas do resultado.	D2 - Utilizar procedimentos de cálculo para obtenção de resultados na resolução de adição e/ou subtração envolvendo números naturais. D4 - Resolver situação-problema que envolva a operação de adição ou subtração com os números naturais. D6 - Resolver situação-problema que envolva mais de uma operação com os números naturais.	D17 - Calcular o resultado de uma adição ou subtração de números naturais. D19 - Resolver problema com números naturais, envolvendo diferentes significados da adição ou subtração: alteração de um estado inicial (positiva ou negativa), comparação e mais de uma transformação (positiva ou negativa).	5.D17 - Calcular o resultado de uma adição ou subtração de números naturais. 5.D19 - Resolver problema com números naturais, envolvendo diferentes significados da adição ou subtração: juntar, alteração de um estado inicial (positiva ou negativa), comparação e mais de uma transformação (positiva ou negativa).
4º	Números	(EF04MA04) Utilizar as relações entre adição e subtração, bem como entre multiplicação e divisão, para ampliar as estratégias de cálculo.	D4 - Resolver situação-problema que envolva a operação de adição ou subtração com os números naturais. D6 - Resolver situação-problema que envolva mais de uma operação com os números naturais.	D19 - Resolver problema com números naturais, envolvendo diferentes significados da adição ou subtração: alteração de um estado inicial (positiva ou negativa), comparação e mais de uma transformação (positiva ou negativa).	5N1.5 - Calcular o resultado de adições ou subtrações envolvendo números naturais de até 6 ordens. 5N1.6 - Calcular o resultado de multiplicações ou divisões envolvendo números naturais de até 6 ordens.



Ano	Unidades Temáticas	DCRC	SPAECE	SAEB 2001	SAEB BNCC
4º	Números	(EF04MA05) Utilizar as propriedades das operações para desenvolver estratégias de cálculo.	D4 - Resolver situação-problema que envolva a operação de adição ou subtração com os números naturais. D6 - Resolver situação-problema que envolva mais de uma operação com os números naturais.	D19 - Resolver problema com números naturais, envolvendo diferentes significados da adição ou subtração: alteração de um estado inicial (positiva ou negativa), comparação e mais de uma transformação (positiva ou negativa).	5N2.1 - Resolver problemas de adição ou de subtração, envolvendo números naturais de até 6 ordens, com os significados de juntar, acrescentar, separar, retirar, comparar ou completar 5N2.2 - Resolver problemas de multiplicação ou de divisão, envolvendo números naturais de até 6 ordens, com os significados de formação de grupos iguais (incluindo repartição equitativa e medida), proporcionalidade ou disposição retangular
4º	Números	(EF04MA06) Resolver e elaborar problemas envolvendo diferentes significados da multiplicação (adição de parcelas iguais, organização retangular e proporcionalidade), utilizando estratégias diversas, como cálculo por estimativa, cálculo mental e algoritmos.	D3 - Utilizar procedimentos de cálculo para obtenção de resultados na resolução de multiplicação e/ou divisão envolvendo números naturais. D5 - Resolver situação-problema que envolva a operação de multiplicação ou divisão com os números naturais. D6 - Resolver situação-problema que envolva mais de uma operação com os números naturais.	D18 - Calcular o resultado de uma multiplicação ou divisão de números naturais. D20 - Resolver problema com números naturais, envolvendo diferentes significados da multiplicação ou divisão: multiplicação comparativa, idéia de proporcionalidade, configuração retangular e combinatória.	5.D18 - Calcular o resultado de uma multiplicação ou divisão de números naturais. 5.D20 - Resolver problema com números naturais, envolvendo diferentes significados da multiplicação ou divisão: multiplicação comparativa, idéia de proporcionalidade, configuração retangular e combinatória.
4º	Números	(EF04MA07) Resolver e elaborar problemas de divisão cujo divisor tenha no máximo dois algarismos, envolvendo os significados de repartição equitativa e de medida, utilizando estratégias diversas, como cálculo por estimativa, cálculo mental e algoritmos.	D3 - Utilizar procedimentos de cálculo para obtenção de resultados na resolução de multiplicação e/ou divisão envolvendo números naturais. D5 - Resolver situação-problema que envolva a operação de multiplicação ou divisão com os números naturais.	D18 - Calcular o resultado de uma multiplicação ou divisão de números naturais. D20 - Resolver problema com números naturais, envolvendo diferentes significados da multiplicação ou divisão: multiplicação comparativa, idéia de proporcionalidade, configuração retangular e combinatória.	5.D18 - Calcular o resultado de uma multiplicação ou divisão de números naturais. 5.D20 - Resolver problema com números naturais, envolvendo diferentes significados da multiplicação ou divisão: multiplicação comparativa, ideia de proporcionalidade, configuração retangular e combinatória.



Ano	Unidades Temáticas	DCRC	SPAECE	SAEB 2001	SAEB BNCC
4º	Números	(EF04MA08) Resolver, com o suporte de imagem e/ou material manipulável, problemas simples de contagem, como a determinação do número de agrupamentos possíveis ao se combinar cada elemento de uma coleção com todos os elementos de outra, utilizando estratégias e formas de registro pessoais.	Sem correlação no SPAECE.	Sem correlação no SAEB 2001.	5N2.6 - Resolver problemas simples de contagem (combinatória).
4º	Números	(EF04MA09) Reconhecer as frações unitárias mais usuais ($1/2$, $1/3$, $1/4$, $1/5$, $1/10$ e $1/100$) como unidades de medida menores do que uma unidade, utilizando a reta numérica como recurso.	D13 - Reconhecer diferentes representações de um mesmo número racional, em situação-problema. D14 - Comparar números racionais na forma fracionária ou decimal.	D21 - Identificar diferentes representações de um mesmo número racional. D24 - Identificar fração como representação que pode estar associada a diferentes significados.	5.D21 - Identificar diferentes representações de um mesmo número racional.
4º	Números	(EF04MA10) Reconhecer que as regras do sistema de numeração decimal podem ser estendidas para a representação decimal de um número racional e relacionar décimos e centésimos com a representação do sistema monetário brasileiro.	D13 - Reconhecer diferentes representações de um mesmo número racional, em situação-problema. D63 - Resolver problema utilizando a escrita decimal de cédulas e moedas do Sistema Monetário Brasileiro.	D10 - Num problema, estabelecer trocas entre cédulas e moedas do sistema monetário brasileiro, em função de seus valores. D23 - Resolver problema utilizando a escrita decimal de cédulas e moedas do sistema monetário brasileiro.	5M2.6 - Resolver problemas que envolvam moedas e/ou cédulas do sistema monetário brasileiro.
4º	Álgebra	(EF04MA11) Identificar regularidades em sequências numéricas compostas por múltiplos de um número natural.	Sem correlação no SPAECE.	Sem correlação no SAEB 2001.	5A1.1 - Inferir OU descrever atributos ou propriedades comuns que os elementos que constituem uma sequência recursiva de números naturais apresentam. 5A1.2 - Inferir o padrão ou a regularidade de uma sequência de números naturais ordenados, objetos ou figuras. 5A1.3 - Inferir os elementos ausentes em uma sequência de números naturais ordenados, objetos ou figuras



Ano	Unidades Temáticas	DCRC	SPAECE	SAEB 2001	SAEB BNCC
4º	Álgebra	(EF04MA12) Reconhecer, por meio de investigações, que há grupos de números naturais para os quais as divisões por um determinado número resultam em restos iguais, identificando regularidades.	Sem correlação no SPAECE.	Sem correlação no SAEB 2001.	<p>5N1.7 - Associar o quociente de uma divisão com resto zero de um número natural de até 6 ordens por 2, 3, 4, 5 e 10 às ideias de metade, terça, quarta, quinta e décima partes.</p> <p>5N2.2 - Resolver problemas de multiplicação ou de divisão, envolvendo números naturais de até 6 ordens, com os significados de formação de grupos iguais (incluindo repartição equitativa e medida), proporcionalidade ou disposição retangular.</p>
4º	Álgebra	(EF04MA13) Reconhecer, por meio de investigações, utilizando a calculadora quando necessário, as relações inversas entre as operações de adição e de subtração e de multiplicação e de divisão, para aplicá-las na resolução de problemas.	<p>D5 - Resolver situação-problema que envolva a operação de multiplicação ou divisão com os números naturais.</p> <p>D6 - Resolver situação-problema que envolva mais de uma operação com os números naturais.</p>	D20 - Resolver problema com números naturais, envolvendo diferentes significados da multiplicação ou divisão: multiplicação comparativa, ideia de proporcionalidade, configuração retangular e combinatória.	<p>5N2.3 - Resolver problemas de adição ou de subtração, envolvendo números racionais apenas na sua representação decimal finita até a ordem dos milésimos, com os significados de juntar, acrescentar, separar, retirar, comparar ou completar.</p> <p>5N2.4 - Resolver problemas de multiplicação ou de divisão, envolvendo números racionais apenas na sua representação decimal finita até a ordem dos milésimos, com os significados de formação de grupos iguais (incluindo repartição equitativa de medida), proporcionalidade ou disposição retangular.</p>



Ano	Unidades Temáticas	DCRC	SPAECE	SAEB 2001	SAEB BNCC
4º	Álgebra	(EF04MA14) Reconhecer e mostrar, por meio de exemplos, que a relação de igualdade existente entre dois termos permanece quando se adiciona ou se subtrai um mesmo número a cada um desses termos.	Sem correlação no SPAECE.	Sem correlação no SAEB 2001.	5A1.5 - Determinar o número desconhecido que torna verdadeira uma igualdade que envolve as operações fundamentais com números naturais de até 6 ordens. 5A1.6 - Identificar/inferir a equação que modela um problema envolvendo adição, subtração, multiplicação ou divisão.
4º	Álgebra	(EF04MA15) Determinar o número desconhecido que torna verdadeira uma igualdade que envolve as operações fundamentais com números naturais.	Sem correlação no SPAECE.	Sem correlação no SAEB 2001.	Sem correlação no SAEB BNCC.
4º	Geometria	(EF04MA16) Descrever deslocamentos e localização de pessoas e de objetos no espaço, por meio de malhas quadriculadas e representações como desenhos, mapas, planta baixa e croquis, empregando termos como direita e esquerda, mudanças de direção e sentido, intersecção, transversais, paralelas e perpendiculares.	D45 - Identificar a localização/movimentação de objetos em mapas, croquis e outras representações gráficas.	D1 - Identificar a localização/movimentação de objetos em mapas, croquis e outras representações gráficas.	5G2.1 - Descrever OU esboçar o deslocamento de pessoas e/ou de objetos em representações bidimensionais (mapas, croquis etc.) ou plantas de ambientes, de acordo com condições dadas
4º	Geometria	(EF04MA17) Associar prismas e pirâmides a suas planificações e analisar, nomear e comparar seus atributos, estabelecendo relações entre as representações planas e espaciais.	D46 - Identificar o número de faces, arestas e vértices de figuras geométricas tridimensionais representadas por desenhos. D52 - Identificar planificações de alguns poliedros e/ou corpos redondos.	D2 - Identificar propriedades comuns e diferenças entre poliedros e corpos redondos, relacionando figuras tridimensionais com suas planificações. D4 - Identificar quadriláteros observando as posições relativas entre seus lados (paralelos, concorrentes, perpendiculares).	5.D2 - Identificar propriedades comuns e diferenças entre poliedros e corpos redondos, relacionando figuras tridimensionais com suas planificações. 5.D4 - Identificar quadriláteros observando as posições relativas entre seus lados (paralelos, concorrentes, perpendiculares).



Ano	Unidades Temáticas	DCRC	SPAECE	SAEB 2001	SAEB BNCC
4º	Geometria	(EF04MA18) Reconhecer ângulos retos e não retos em figuras poligonais com o uso de dobraduras, esquadros ou softwares de geometria.	Sem correlação no SPAECE.	Sem correlação no SAEB 2001.	5.D3 - Identificar propriedades comuns e diferenças entre figuras bidimensionais pelo número de lados, pelos tipos de ângulos.
4º	Geometria	(EF04MA19) Reconhecer simetria de reflexão em figuras e em pares de figuras geométricas planas e utilizá-la na construção de figuras congruentes, com o uso de malhas quadriculadas e de softwares de geometria.	D46 - Identificar o número de faces, arestas e vértices de figuras geométricas tridimensionais representadas por desenhos.	D5 - Reconhecer a conservação ou modificação de medidas dos lados, do perímetro, da área em ampliação e/ou redução de figuras poligonais usando malhas quadriculadas.	5G1.8 - Reconhecer figuras geométricas planas congruentes OU simetria de reflexão em figuras ou em pares de figuras geométricas planas. 5G1.9 - Reconhecer a congruência dos ângulos e a proporcionalidade entre os lados correspondentes de figuras poligonais em situações de ampliação ou de redução em malhas quadriculadas.
4º	Grandezas e medidas	(EF04MA20) Medir e estimar comprimentos (incluindo perímetros), massas e capacidades, utilizando unidades de medida padronizadas mais usuais, valorizando e respeitando a cultura local.	D59 - Resolver problema utilizando unidades de medidas padronizadas como: km/m/ cm/mm, kg/g/mg, L/mL. D60 - Resolver problema que envolva o cálculo do perímetro de polígonos, usando malha quadriculada ou não.	D6 - Estimar a medida de grandezas utilizando unidades de medida convencionais ou não. D7 - Resolver problemas significativos utilizando unidades de medida padronizadas como km/m/cm/mm, kg/g/mg, l/ml. D11 - Resolver problema envolvendo o cálculo do perímetro de figuras planas, desenhadas em malhas quadriculadas.	5.D6 - Estimar a medida de grandezas utilizando unidades de medida convencionais ou não. 5.D7 - Resolver problemas significativos utilizando unidades de medida padronizadas como km/m/cm/mm, kg/g/mg, l/ml. 5.D11 - Resolver problema envolvendo o cálculo do perímetro de figuras planas, desenhadas em malhas quadriculadas.
4º	Grandezas e medidas	(EF04MA21) Medir, comparar e estimar área de figuras planas desenhadas em malha quadriculada, pela contagem dos quadradinhos ou de metades de quadradinho, reconhecendo que duas figuras com formatos diferentes podem ter a mesma medida de área.	D66 - Resolver problema envolvendo o cálculo de área de figuras planas, desenhadas em malhas quadriculadas ou não.	D6 - Estimar a medida de grandezas utilizando unidades de medida convencionais ou não. D12 - Resolver problema envolvendo o cálculo ou estimativa de áreas de figuras planas, desenhadas em malhas quadriculadas.	5M1.3 - Medir OU comparar perímetro ou área de figuras planas desenhadas em malha quadriculada.



Ano	Unidades Temáticas	DCRC	SPAECE	SAEB 2001	SAEB BNCC
4º	Grandezas e medidas	(EF04MA22) Ler e registrar medidas e intervalos de tempo em horas, minutos e segundos em situações relacionadas ao seu cotidiano, como informar os horários de início e término de realização de uma tarefa e sua duração.	D61 - Identificar as horas em relógios digitais ou de ponteiros, em situação-problema. D62 - Estabelecer relações entre: dia e semana, hora e dia, dia e mês, mês e ano, hora e minuto, minuto e segundo, em situação-problema.	D8 - Estabelecer relações entre unidades de medida de tempo. D9 - Estabelecer relações entre o horário de início e término e/ou o intervalo da duração de um evento ou acontecimento.	5.D8 - Estabelecer relações entre unidades de medida de tempo. 5.D9 - Estabelecer relações entre o horário de início e término e/ou o intervalo da duração de um evento ou acontecimento.
4º	Grandezas e medidas	(EF04MA23) Reconhecer temperatura como grandeza e o grau Celsius como unidade de medida a ela associada e utilizá-lo em comparações de temperaturas em diferentes regiões do Brasil ou no exterior ou, ainda, em discussões que envolvam problemas relacionados ao aquecimento global.	Sem correlação no SPAECE.	Sem correlação no SAEB 2001.	Sem correlação no SAEB BNCC.
4º	Grandezas e medidas	(EF04MA24) Registrar as temperaturas máxima e mínima diárias, em locais do seu cotidiano, e elaborar gráficos de colunas com as variações diárias da temperatura, utilizando, inclusive, planilhas eletrônicas.	Sem correlação no SPAECE.	Sem correlação no SAEB 2001.	Sem correlação no SAEB BNCC.
4º	Grandezas e medidas	(EF04MA25) Resolver e elaborar problemas que envolvam situações de compra e venda e formas de pagamento, utilizando termos como troco e desconto, enfatizando o consumo ético, consciente e responsável.	Sem correlação no SPAECE.	Sem correlação no SAEB 2001.	Sem correlação no SAEB BNCC.
4º	Probabilidade e estatística	(EF04MA26) Identificar, entre eventos aleatórios cotidianos, aqueles que têm maior chance de ocorrência, reconhecendo características de resultados mais prováveis, sem utilizar frações.	Sem correlação no SPAECE.	Sem correlação no SAEB 2001.	2E1.1 - Classificar resultados de eventos cotidianos aleatórios como “pouco prováveis”, “muito prováveis”, “certos” ou “impossíveis”.



Ano	Unidades Temáticas	DCRC	SPAECE	SAEB 2001	SAEB BNCC
4º	Probabilidade e estatística	(EF04MA27) Analisar dados apresentados em tabelas simples ou de dupla entrada e em gráficos de colunas ou pictóricos, com base em informações das diferentes áreas do conhecimento, e produzir texto com a síntese de sua análise.	D73 - Ler informações apresentadas em tabela. D74 - Ler informações apresentadas em gráficos de barras ou colunas.	D27 - Ler informações e dados apresentados em tabelas. D28 - Ler informações e dados apresentados em gráficos (particularmente em gráficos de colunas).	5.D27 - Ler informações e dados apresentados em tabelas. 5.D28 - Ler informações e dados apresentados em gráficos (particularmente em gráficos de colunas).
4º	Probabilidade e estatística	(EF04MA28) Realizar pesquisa envolvendo variáveis categóricas e numéricas e organizar dados coletados por meio de tabelas e gráficos de colunas simples ou agrupadas, com e sem uso de tecnologias digitais.	D73 - Ler informações apresentadas em tabela. D74 - Ler informações apresentadas em gráficos de barras ou colunas.	D27 - Ler informações e dados apresentados em tabelas. D28 - Ler informações e dados apresentados em gráficos (particularmente em gráficos de colunas).	5.D27 - Ler informações e dados apresentados em tabelas. 5.D28 - Ler informações e dados apresentados em gráficos (particularmente em gráficos de colunas).
5º	Números	(EF05MA01) Ler, escrever e ordenar números naturais até a ordem das centenas de milhar com compreensão das principais características do sistema de numeração decimal.	D1 - Reconhecer e utilizar características do sistema de numeração decimal.	D13 - Reconhecer e utilizar características do sistema de numeração decimal, tais como agrupamentos e trocas na base 10 e princípio do valor posicional.	5.D13 - Reconhecer e utilizar características do sistema de numeração decimal, tais como agrupamentos e trocas na base 10 e princípio do valor posicional. 5.D14 - Identificar a localização de números naturais na reta numérica.
5º	Números	(EF05MA02) Ler, escrever e ordenar números racionais (naturais, decimais e fracionários) na forma decimal com compreensão das principais características do sistema de numeração decimal, utilizando, como recursos, a composição e decomposição e a reta numérica.	D13 - Reconhecer diferentes representações de um mesmo número racional, em situação-problema.	D21 - Identificar diferentes representações de um mesmo número racional. D24 - Identificar fração como representação que pode estar associada a diferentes significados.	5.D21 - Identificar diferentes representações de um mesmo número racional.
5º	Números	(EF05MA03) Identificar e representar frações (menores e maiores que a unidade), associando-as ao resultado de uma divisão ou à ideia de parte de um todo, utilizando a reta numérica como recurso.	D13 - Reconhecer diferentes representações de um mesmo número racional, em situação-problema. D14 - Comparar números racionais na forma fracionária ou decimal.	D24 - Identificar fração como representação que pode estar associada a diferentes significados.	5.D21 - Identificar diferentes representações de um mesmo número racional.



Ano	Unidades Temáticas	DCRC	SPAECE	SAEB 2001	SAEB BNCC
5º	Números	(EF05MA04) Identificar frações equivalentes.	D14 - Comparar números racionais na forma fracionária ou decimal.	D24 - Identificar fração como representação que pode estar associada a diferentes significados.	5.D24 - Identificar fração como representação que pode estar associada a diferentes significados.
5º	Números	(EF05MA05) Comparar e ordenar números racionais positivos (representações fracionária e decimal), relacionando-os a pontos na reta numérica.	D13 - Reconhecer diferentes representações de um mesmo número racional, em situação-problema.	D22 - Identificar a localização de números racionais representados na forma decimal na reta numérica.	5.D21 - Identificar diferentes representações de um mesmo número racional. 5.D22 - Identificar a localização de números racionais representados na forma decimal na reta numérica.
5º	Números	(EF05MA06) Associar as representações 10%, 25%, 50%, 75% e 100% respectivamente à décima parte, quarta parte, metade, três quartos e um inteiro, para calcular porcentagens, utilizando estratégias pessoais, cálculo mental e calculadora, em contextos de educação financeira, entre outros.	D9 - Resolver situação-problema que envolva cálculos simples de porcentagem (25%, 50% e 100%).	D26 - Resolver problema envolvendo noções de porcentagem (25%, 50%, 100%).	5.D26 - Resolver problema envolvendo noções de porcentagem (25%, 50%, 100%).
5º	Números	(EF05MA07) Resolver e elaborar problemas de adição e subtração com números naturais e com números racionais, cuja representação decimal seja finita, utilizando estratégias diversas, como cálculo por estimativa, cálculo mental e algoritmos.	D4 - Resolver situação-problema que envolva a operação de adição ou subtração com os números naturais. D15 - Resolver problema utilizando a adição ou subtração com números racionais representados na forma fracionária (mesmo denominador ou denominadores diferentes) ou na forma decimal. D6 - Resolver situação-problema que envolva mais de uma operação com os números naturais.	D19 - Resolver problema com números naturais, envolvendo diferentes significados da adição ou subtração: alteração de um estado inicial (positiva ou negativa), comparação e mais de uma transformação (positiva ou negativa). D25 - Resolver problema com números racionais expressos na forma decimal envolvendo diferentes significados da adição ou subtração.	5.D19 - Resolver problema com números naturais, envolvendo diferentes significados da adição ou subtração: juntar, alteração de um estado inicial (positiva ou negativa), comparação e mais de uma transformação (positiva ou negativa). 5.D25 - Resolver problema com números racionais expressos na forma decimal envolvendo diferentes significados da adição ou subtração.



Ano	Unidades Temáticas	DCRC	SPAECE	SAEB 2001	SAEB BNCC
5º	Números	(EF05MA08) Resolver e elaborar problemas de multiplicação e divisão com números naturais e com números racionais cuja representação decimal é finita (com multiplicador natural e divisor natural e diferente de zero), utilizando estratégias diversas, como cálculo por estimativa, cálculo mental e algoritmos.	D3 - Utilizar procedimentos de cálculo para obtenção de resultados na resolução de multiplicação e/ou divisão envolvendo números naturais. D5 - Resolver situação-problema que envolva a operação de multiplicação ou divisão com os números naturais. D6 - Resolver situação-problema que envolva mais de uma operação com os números naturais.	D18 - Calcular o resultado de uma multiplicação ou divisão de números naturais. D20 - Resolver problema com números naturais, envolvendo diferentes significados da multiplicação ou divisão: multiplicação comparativa, idéia de proporcionalidade, configuração retangular e combinatória.	5.D20 - Resolver problema com números naturais, envolvendo diferentes significados da multiplicação ou divisão: multiplicação comparativa, idéia de proporcionalidade, configuração retangular e combinatória. 5.D25 - Resolver problema com números racionais expressos na forma decimal envolvendo diferentes significados da adição ou subtração.
5º	Números	(EF05MA09) Resolver e elaborar problemas simples de contagem envolvendo o princípio multiplicativo, como a determinação do número de agrupamentos possíveis ao se combinar cada elemento de uma coleção com todos os elementos de outra coleção, por meio de diagramas de árvore ou por tabelas.	Sem correlação no SPAECE.	Sem correlação no SAEB 2001.	5N2.6 - Resolver problemas simples de contagem (combinatória).
5º	Álgebra	(EF05MA10) Concluir, por meio de investigações, que a relação de igualdade existente entre dois membros permanece ao adicionar, subtrair, multiplicar ou dividir cada um desses membros por um mesmo número, para construir a noção de equivalência.	Sem correlação no SPAECE.	Sem correlação no SAEB 2001.	Sem correlação no SAEB BNCC.



Ano	Unidades Temáticas	DCRC	SPAECE	SAEB 2001	SAEB BNCC
5º	Álgebra	(EF05MA11) Resolver e elaborar problemas cuja conversão em sentença matemática seja uma igualdade com uma operação em que um dos termos é desconhecido.	Sem correlação no SPAECE.	Sem correlação no SAEB 2001.	5A1.5 - Determinar o número desconhecido que torna verdadeira uma igualdade que envolve as operações fundamentais com números naturais de até 6 ordens. 5A1.6 - Identificar/inferir a equação que modela um problema envolvendo adição, subtração, multiplicação ou divisão
5º	Álgebra	(EF05MA12) Resolver problemas que envolvam variação de proporcionalidade direta entre duas grandezas, para associar a quantidade de um produto ao valor a pagar, alterar as quantidades de ingredientes de receitas, ampliar ou reduzir escala em mapas, entre outros.	Sem correlação no SPAECE.	Sem correlação no SAEB 2001.	5A2.1 - Resolver problemas que envolvam variação de proporcionalidade direta entre duas grandezas.
5º	Álgebra	(EF05MA13) Resolver problemas envolvendo a partilha de uma quantidade em duas partes desiguais, tais como dividir uma quantidade em duas partes, de modo que uma seja o dobro da outra, com compreensão da ideia de razão entre as partes e delas com o todo.	Sem correlação no SPAECE.	Sem correlação no SAEB 2001.	Sem correlação no SAEB BNCC.
5º	Geometria	(EF05MA14) Utilizar e compreender diferentes representações para a localização de objetos no plano, como mapas, células em planilhas eletrônicas e coordenadas geográficas, a fim de desenvolver as primeiras noções de coordenadas cartesianas.	D45 - Identificar a localização/movimentação de objetos em mapas, croquis e outras representações gráficas.	D1 - Identificar a localização/movimentação de objetos em mapas, croquis e outras representações gráficas.	5.D1 - Identificar a localização/movimentação de objeto em mapas, croquis e outras representações gráficas.



Ano	Unidades Temáticas	DCRC	SPAECE	SAEB 2001	SAEB BNCC
5º	Geometria	(EF05MA15) Interpretar, descrever e representar a localização ou movimentação de objetos no plano cartesiano (1º quadrante), utilizando coordenadas cartesianas, indicando mudanças de direção e de sentido e giros.	Sem correlação no SPAECE.	Sem correlação no SAEB 2001.	5G1.2 - Interpretar OU descrever a localização ou movimentação de objetos ou figuras geométricas no plano cartesiano (1º quadrante), indicando mudanças de direção, sentido ou giros.
5º	Geometria	(EF05MA16) Associar figuras espaciais a suas planificações (prismas, pirâmides, cilindros e cones) e analisar, nomear e comparar seus atributos.	D46 - Identificar o número de faces, arestas e vértices de figuras geométricas tridimensionais representadas por desenhos. D52 - Identificar planificações de alguns poliedros e/ou corpos redondos.	D2 - Identificar propriedades comuns e diferenças entre poliedros e corpos redondos, relacionando figuras tridimensionais com suas planificações.	5.D2 - Identificar propriedades comuns e diferenças entre poliedros e corpos redondos, relacionando figuras tridimensionais com suas planificações. 5.D4 - Identificar quadriláteros observando as posições relativas entre seus lados (paralelos, concorrentes, perpendiculares).
5º	Geometria	(EF05MA17) Reconhecer, nomear e comparar polígonos, considerando lados, vértices e ângulos, e desenhá-los, utilizando material de desenho ou tecnologias digitais.	D47 - Identificar e classificar figuras planas: quadrado, retângulo e triângulo destacando algumas de suas características (número de lados e tipo de ângulos).	D3 - Identificar propriedades comuns e diferenças entre figuras bidimensionais pelo número de lados, pelos tipos de ângulos.	5.D3 - Identificar propriedades comuns e diferenças entre figuras bidimensionais pelo número de lados, pelos tipos de ângulos.
5º	Geometria	(EF05MA18) Reconhecer a congruência dos ângulos e a proporcionalidade entre os lados correspondentes de figuras poligonais em situações de ampliação e de redução em malhas quadriculadas e usando tecnologias digitais.	Sem correlação no SPAECE.	Sem correlação no SAEB 2001.	5G1.9 - Reconhecer a congruência dos ângulos e a proporcionalidade entre os lados correspondentes de figuras poligonais em situações de ampliação ou de redução em malhas quadriculadas



Ano	Unidades Temáticas	DCRC	SPAECE	SAEB 2001	SAEB BNCC
5º	Grandezas e medidas	(EF05MA19) Resolver e elaborar problemas envolvendo medidas das grandezas comprimento, área, massa, tempo, temperatura e capacidade, recorrendo a transformações entre as unidades mais usuais em contextos socioculturais.	D59 - Resolver problema utilizando unidades de medidas padronizadas como: km/m/ cm/mm, kg/g/mg, L/mL. D60 - Resolver problema que envolva o cálculo do perímetro de polígonos, usando malha quadriculada ou não.	D7 - Resolver problemas significativos utilizando unidades de medida padronizadas como km/m/cm/mm, kg/g/mg, l/ml.	5.D7 - Resolver problemas significativos utilizando unidades de medida padronizadas como km/m/cm/mm, kg/g/mg, l/ml. 5.D12 - Resolver problema envolvendo o cálculo ou estimativa de áreas de figuras planas, desenhadas em malhas quadriculadas.
5º	Grandezas e medidas	(EF05MA20) Concluir, por meio de investigações, que figuras de perímetros iguais podem ter áreas diferentes e que, também, figuras que têm a mesma área podem ter perímetros diferentes.	Sem correlação no SPAECE.	Sem correlação no SAEB 2001.	Sem correlação no SAEB BNCC.
5º	Grandezas e medidas	(EF05MA21) Reconhecer volume como grandeza associada a sólidos geométricos e medir volumes por meio de empilhamento de cubos, utilizando, preferencialmente, objetos concretos.	Sem correlação no SPAECE.	Sem correlação no SAEB 2001.	5M1.4 - Reconhecer volume como grandeza associada a sólidos geométricos OU medir volumes por meio de empilhamento de cubos.
5º	Probabilidade e estatística	(EF05MA22) Apresentar todos os possíveis resultados de um experimento aleatório, estimando se esses resultados são igualmente prováveis ou não.	Sem correlação no SPAECE.	Sem correlação no SAEB 2001.	Sem correlação no SAEB BNCC.
5º	Probabilidade e estatística	(EF05MA23) Determinar a probabilidade de ocorrência de um resultado em eventos aleatórios, quando todos os resultados possíveis têm a mesma chance de ocorrer (equiprováveis).	Sem correlação no SPAECE.	Sem correlação no SAEB 2001.	5E2.3 - Determinar a probabilidade de ocorrência de um resultado em eventos aleatórios, quando todos os resultados possíveis têm a mesma chance de ocorrer (equiprováveis).



Ano	Unidades Temáticas	DCRC	SPAECE	SAEB 2001	SAEB BNCC
5 ^o	Probabilidade e estatística	(EF05MA24) Interpretar dados estatísticos apresentados em textos, tabelas e gráficos (colunas ou linhas), referentes a outras áreas do conhecimento ou a outros contextos, como saúde e trânsito, e produzir textos com o objetivo de sintetizar conclusões.	D73 - Ler informações apresentadas em tabela. D74 - Ler informações apresentadas em gráficos de barras ou colunas.	D27 - Ler informações e dados apresentados em tabelas. D28 - Ler informações e dados apresentados em gráficos (particularmente em gráficos de colunas).	5.D27 - Ler informações e dados apresentados em tabelas. 5.D28 - Ler informações e dados apresentados em gráficos (particularmente em gráficos de colunas).
5 ^o	Probabilidade e estatística	(EF05MA25) Realizar pesquisa envolvendo variáveis categóricas e numéricas, organizar dados coletados por meio de tabelas, gráficos de colunas, pictóricos e de linhas, com e sem uso de tecnologias digitais, e apresentar texto escrito sobre a finalidade da pesquisa e a síntese dos resultados.	Sem correlação no SPAECE.	Sem correlação no SAEB 2001.	5E1.6 - Inferir a finalidade de realização de uma pesquisa estatística ou de um levantamento, dada uma tabela (simples ou de dupla entrada) ou gráfico (barras simples ou agrupadas, colunas simples ou agrupadas, pictóricos ou de linhas) com os dados dessa pesquisa. 5E2.1 - Resolver problemas que envolvam dados apresentados em tabelas (simples ou de dupla entrada) ou gráficos estatísticos (barras simples ou agrupadas, colunas simples ou agrupadas, pictóricos ou de linhas). 5E2.2 - Argumentar OU analisar argumentações/conclusões com base nos dados apresentados em tabelas (simples ou de dupla entrada) ou gráficos (barras simples ou agrupadas, colunas simples ou agrupadas, pictóricos ou de linhas).





CEARÁ
GOVERNO DO ESTADO
SECRETARIA DA EDUCAÇÃO

idadecerta.seduc.ce.gov.br

