

LÍNGUA PORTUGUESA

5º ANO

Neste card, você vai aprender a...

RECONHECER A CAUSA DE UM ACONTECIMENTO NO TEXTO

Leia o texto abaixo.

A Costureira das Fadas

Depois do jantar, o príncipe levou Narizinho à casa da melhor costureira do reino. Era uma aranha de Paris, que sabia fazer vestidos lindos, lindos até não poder mais! Ela mesma tecia a fazenda, ela mesma inventava as modas.

— Dona Aranha — disse o príncipe — quero que faça para esta ilustre dama o vestido mais bonito do mundo. Vou dar uma grande festa em sua honra e quero vê-la deslumbrar a corte.

Disse e retirou-se. Dona Aranha tomou da fita métrica e, ajudada por seis aranhinhas muito espertas, principiou a tomar as medidas. Depois, teceu depressa, depressa, uma fazenda cor-de-rosa com estrelinhas douradas, a coisa mais linda que se possa imaginar. Teceu também peças de fitas e peças de renda e peças de entremeio — até carretéis de linha de seda fabricou. [...]

MONTEIRO LOBATO, José Bento. *Reinações de Narizinho*. São Paulo: Brasiliense, 1973

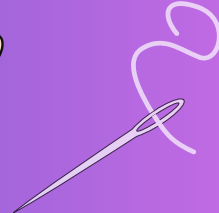
O príncipe quer dar um vestido para Narizinho, porque

- (A) ela deseja ter um vestido de baile.
- (B) o príncipe vai se casar com Narizinho.
- (C) ela deseja um vestido cor-de-rosa.
- (D) o príncipe fará uma festa para Narizinho.



Primeiramente, você precisa ler o texto com calma. Se achar necessário, volte ao texto para uma segunda ou terceira leitura.

Em seguida, localize no texto a informação pedida no enunciado: “o príncipe quer dar um vestido para Narizinho, porque”. Depois, leia todo o parágrafo em que essa informação se encontra.



Quando o enunciado traz a palavra “porque”, isso significa que ele pede a **causa**, o motivo que levou alguma coisa a ser feita. Portanto, a causa para o príncipe querer dar um vestido a Narizinho encontra-se no trecho: “Vou dar uma grande festa em sua honra e quero vê-la deslumbrar a corte”.

Gabarito: Alternativa D.

Comentário para o professor:

Para realizar uma análise produtiva deste item e, portanto, desenvolver a habilidade de estabelecer **relação causa/consequência** entre partes e elementos do texto, é preciso considerar outras habilidades relacionadas a esse descritor. Verifique se o/a estudante:



- localiza informações explícitas em textos;
- infere informações implícitas em textos;
- reconhece o sentido da relação lógico-discursiva de causa estabelecida pela conjunção “porque”.

Professor(a), é importante trabalhar em sala com as diferenças entre causa e consequência. Também é interessante apresentar alguns textos, como a música “Fico assim sem você”, de Claudinho & Buchecha, para abordar exemplos da relação entre causa e consequência. Ainda sugerimos que faça, em um painel, a construção dessas relações.