

PSE GESTOR

**SUA ESCOLA FOI CONTEMPLADA!
POR ONDE COMEÇAR A DESENVOLVER AS AÇÕES DO PSE?**

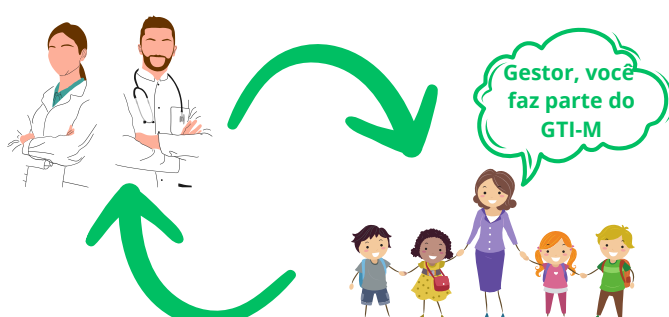


ADESÃO:

1

A Atenção Primária à Saúde (APS) é o primeiro nível de atenção em saúde e caracteriza-se por um conjunto de ações de saúde, no âmbito individual e coletivo

A adesão do PSE acontece por ciclo (bianual) e será realizada pelos gestores municipais da Saúde e Educação. As escolas aderidas ao Programa serão informadas pela SME. Destaca-se que o PSE tem um público prioritário para a adesão, sendo eles: creches públicas e conveniadas do município; escolas rurais; escolas com estudantes em medidas socioeducativas e escolas que tenham, pelo menos, 50% dos estudantes matriculados pertencentes a famílias beneficiadas pelo Bolsa Família. Mas todas as escolas da Educação Básica poderão aderir. .



Parceria: APS / Escolas Públicas

O planejamento do programa e da adesão deve ser realizado conjuntamente entre as áreas da Saúde e Educação. Manuais e outros documentos são elaborados para orientar os gestores e estão disponíveis em: <https://aps.saude.gov.br/ape/pse>. Em cada município, há um grupo de trabalho denominado GTI-M (grupo de trabalho Intersetorial Municipal) composto por um representante da saúde e da educação, o grupo é a referência que irá auxiliar as escolas na efetivação das ações do PSE.



O MS repassa anualmente aos municípios e ao DF um incentivo financeiro de custeio para execução das ações do PSE a serem desenvolvidas no contexto escolar



Planejamento Escolar

3



O PSE deverá fazer parte do Projeto Político Pedagógico (PPP) da escola. Dessa forma, a gestão deverá articular a inclusão dos temas em suas Propostas Pedagógicas. Ele é interdisciplinar e, por isso, planejado em conjunto com todos os professores e comunidade escolar e saúde. As equipes poderão adaptar as atividades do PSE nos espaços da própria comunidade do seu território, como quadra de esporte, centros comunitários, entre outros, desde que o público atendido seja a comunidade escolar. A escola contemplada deve funcionar de modo que as atividades a serem desenvolvidas atendam às expectativas dos professores, e, principalmente, a dos estudantes.



Semana Saúde na Escola

É a campanha de mobilização de uma temática prioritária no ano corrente e que deverá ser trabalhada ao longo do ano letivo na escola, sendo a temática e período definidos em comum acordo entre o MS e o MEC. Portaria N°798, de 17 de junho de 2015.



Quais ações a sua escola necessita?

4

Ações do PSE:

1. Saúde Ambiental
2. Promoção da atividade física.
3. Alimentação saudável e prevenção da obesidade.
4. Promoção da cultura de paz e direitos humanos.
5. Prevenção das violências e dos acidentes.
6. Prevenção de doenças negligenciadas.
7. Verificação da situação vacinal.
8. Saúde sexual e reprodutiva e prevenção de HIV/IST.
9. Prevenção ao uso de álcool, tabaco e outras drogas.
10. Saúde bucal
11. Saúde auditiva
12. Saúde ocular
13. Prevenção à covid-19
14. Saúde Mental



PARA MAIS DICAS E INFORMAÇÕES ACESSSEM

- O Caderno do Gestor do PSE em <https://n9.cl/c6gyb>
- O site do Programa Saúde na Escola (PSE) em <https://n9.cl/8ffb8>