



5^o ANOS INICIAIS DO ENSINO FUNDAMENTAL MATEMÁTICA

Caro(a) Professor(a),

Estamos na contagem regressiva para o SPAECE 2024! E, para auxiliar professores(as) e gestores(as) no acompanhamento das aprendizagens, contamos com os resultados de duas edições do Avalie.CE realizadas neste ano, que revelam a evolução das turmas e podem subsidiar intervenções assertivas.

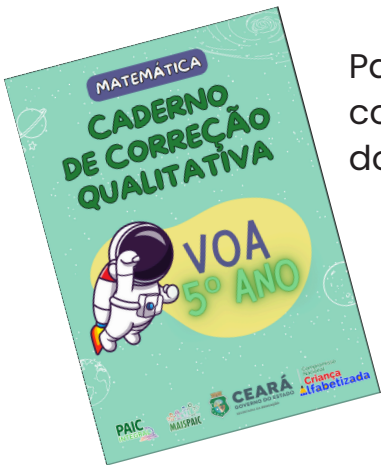
No último Avalie.CE do 5º ano, os resultados apontaram a seguinte habilidade com o menor percentual de acerto:



H01 – Corresponder diferentes representações de um número racional.



D21- Identificar diferentes representações de um mesmo número racional.



Para consolidar essa e outras habilidades, sugerimos o trabalho com o **Caderno de Correção Qualitativa da ação “Voa, 5º ano”**, do Projeto Voando Mais Alto!

Esse material é composto por um conjunto de 35 itens, que abordam todos os descritores da **Matriz de Referência SPAECE 2024**, e por suas respectivas orientações pedagógicas, alinhadas à proposta de correção qualitativa do Projeto Voando Mais Alto.

A habilidade de corresponder diferentes representações de um número racional é trabalhada em um dos itens deste material, todavia outros dois itens tratam da localização de números racionais representados na forma decimal na reta numérica e podem ser explorados pelo(a) professor(a):

Item 24 (p. 13)

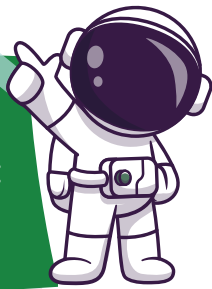
24. Observe o número destacado no quadro abaixo:

7,23

Uma representação fracionária desse número é:

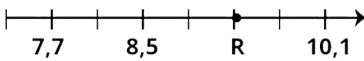
- a) $\frac{7}{23}$ b) $\frac{23}{100}$ c) $\frac{723}{100}$ d) $\frac{723}{1000}$

Correção qualitativa: p. 50 e 51.



Item 25 (p. 13)

25. Observe a reta numérica a seguir, que está dividida em partes iguais:



Qual é o número que o ponto **R** representa nessa reta?

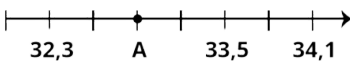
- a) 8,7.
b) 9,3.
c) 9,7.
d) 9,9.

Correção qualitativa: p. 51 e 52.



Item 34 (p. 17)

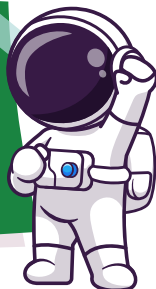
34. Observe a reta numérica a seguir, que está dividida em partes iguais:



Qual é o número que o ponto **A** representa nessa reta?

- a) 32,5.
b) 32,9.
c) 33,2.
d) 33,3.

Correção qualitativa: p. 65.



Parabenizamos pelo trabalho já desenvolvido e desejamos um excelente desempenho no SPAECE 2024!



Spaece 2024: datas e horários importantes.

Duração da Prova
9º ano: 2h 10m
5º ano: 2h 10m
2ºano (LP): 1h 50m
2ºano (MT): 1h 15m

Data da Prova
9º ano: 26/11
5º ano: 27/11
2ºano (LP): 28/11
2ºano (MT): 29/11

Sugestão de Início
Manhã: 8h
Tarde: 14h

Para mais conteúdo sobre o SPAECE-EF 2024

